

# **Drahtloser USB-Druckeradapter mit / Bluetooth-Technologie**

---

*Bedienungsanleitung (GBP201W1)*





Danke für den Kauf des drahtlosen USB-Druckeradapters mit Bluetooth-Technologie von IOGEAR. Dieser Druckeradapter ist ein erstklassiges Anschlusszubehör, welches Ihnen das Kabelgewirr in Ihrem Heim und Büro zu beseitigen hilft. Der drahtlose USB-Druckeradapter mit Bluetooth-Technologie von IOGEAR ermöglicht Bluetooth-fähigen Computern, Druckaufträge drahtlos zu USB-Druckern zu senden.

**©2004 IOGEAR. Alle Rechte vorbehalten. PKG-M0111/W1G**

IOGEAR, das IOGEAR-Logo, MiniView und VSE sind Marken oder eingetragene Marken von IOGEAR, Inc. Microsoft und Windows sind eingetragene Marken der Microsoft Corporation. IBM ist eine eingetragene Marke von International Business Machines, Inc. Macintosh, G3/G4 und iMac sind eingetragene Marken von Apple Computer, Inc. IOGEAR erteilt keinerlei Garantie bezüglich der Informationen im vorliegenden Dokument. Alle Angaben werden nur zu Informationszwecken bereitgestellt und können sich jederzeit ändern. IOGEAR, Inc. übernimmt keinerlei Verantwortung für Ungenauigkeiten oder Fehler im vorliegenden Dokument.

## Inhalt

Inhalt des Produktkartons . . . . .	02
Überblick . . . . .	03
Funktionen . . . . .	04
Anforderungen . . . . .	05
Einführung . . . . .	06
Installation . . . . .	07
Bedienung . . . . .	17
Technische Daten . . . . .	18
Technischer Support . . . . .	19
Erklärung zu Radio- & Fernsehstörungen . . . . .	20
Eingeschränkte Garantie . . . . .	21

Dieser Karton enthält:

- 1 Bluetooth-Druckeradapter
- 1 USB B-B-Kabel
- 1 Bedienungsanleitung
- 1 Garantieregistrierungskarte

\* Wenn Artikel beschädigt sind oder fehlen, kontaktieren Sie bitte Ihre Verkaufsstelle.

## Überblick

Der handgroße, drahtlose Einzelanschluss-USB-Druckeradapter mit Bluetooth-Technologie von IOGEAR ermöglicht Bluetooth-fähigen Computern, drahtlos Druckaufträge zu einem USB-Drucker zu senden. Er stimmt mit den USB 1.1- und den Bluetooth 1.1-Spezifikationen überein. Er unterstützt Übertragungsraten bis 723 Kbit/s und einen drahtlosen Zugangsbereich bis 20 Meter.

Dieses Gerät unterstützt HCRP (Hardcopy Cable Replacement Profile) und SPP (Serial Port Profile), die sich alle im integrierten Flash-Speicher befinden.

Dies ist ein Plug-n-Play-Gerät und es ist kein spezieller Treiber erforderlich, sie brauchen es nur an einen USB-Drucker anschließen.

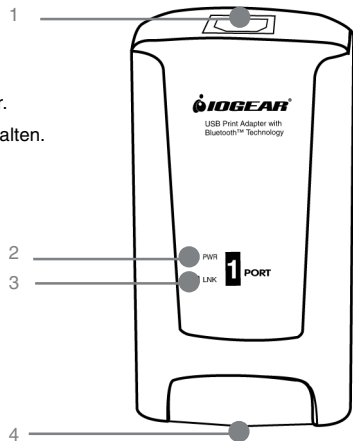
- Ermöglicht Bluetooth-fähigen Computern, drahtlos Druckaufträge zu einem USB-Drucker zu senden
- Plug-and-Play, einfach zu installieren
- Bluetooth-Gerät der Klasse 2 mit einem Erfassungsbereich von 20 Metern
- Unterstützt eine Übertragungsrate von 723 Kbit/s
- Unterstützt Pico-net und Scatter-net und bis 7 Geräte
- Stimmt mit USB 1.1- und Bluetooth 1.1-Spezifikationen überein
- Unterstützt HCRP (Hardcopy Cable Replacement Profile) und SPP (Serial Port Profile)

## Systemanforderungen

- Drucker mit USB-Schnittstelle.
- \* Multifunktionsdrucker werden nicht unterstützt.
- Bluetooth-fähige Computer.



1. USB-Anschluss – für Verbindung mit dem USB-Drucker.
2. Betriebsanzeige (LED) – leuchtet rot nach dem Einschalten.
3. Link-LED – blinkt grün nach dem Einschalten.
4. Strom – 5V, 1A.



## Installation

Als erstes benötigt der Computer, von dem aus Sie drucken möchten, einen Druckertreiber; installieren Sie also bitte zuerst den Druckertreiber. Da alle Druckerhersteller einen unterschiedlichen Vorgang zur Installation des Druckertreibers vorgeben, erklären wir in diesem Handbuch nicht die Installation des Druckertreibers.

Auch erklären wir nicht die Installation des Bluetooth-Treibers auf Ihrem Computer, da wir annehmen, dass Ihr Computer bereits Bluetooth-fähig ist. Bei Verwendung eines IOGEAR Bluetooth USB-Adapters verweisen wir auf die detaillierten Installationsschritte im Handbuch des betreffenden Geräts. Das folgende Beispiel bezieht sich auf den Drucker Epson C62; der Druckertreiber wird nach Installation des Bluetooth-Druckeradapters installiert. Beachten Sie folgende Schritte:

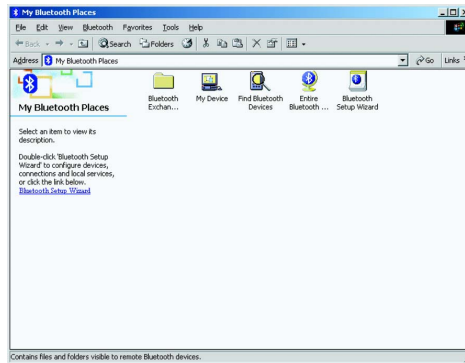
Schalten Sie den Drucker aus;

Verbinden Sie den Bluetooth-Druckeradapter über das USB B-B-Kabel mit dem Drucker;

Schalten Sie den Drucker ein und schließen Sie das Netzteil an den Druckeradapter an;

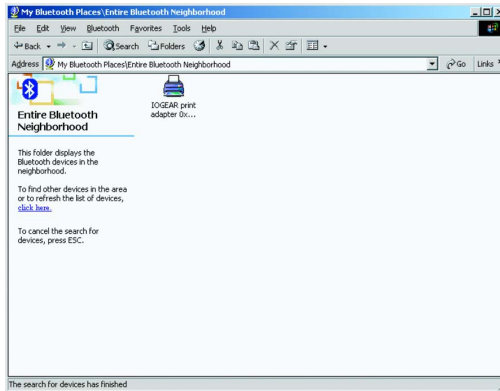
Konfigurieren Sie den Druckeradapter:

1. Klicken Sie auf dem Bluetooth-fähigen Computer auf das Bluetooth-Logo auf Ihrem Bildschirm; klicken Sie dann auf My Bluetooth Place (Bluetooth-Standort) und wählen Sie Entire Bluetooth Neighborhood (Gesamte Bluetooth-Umgebung).

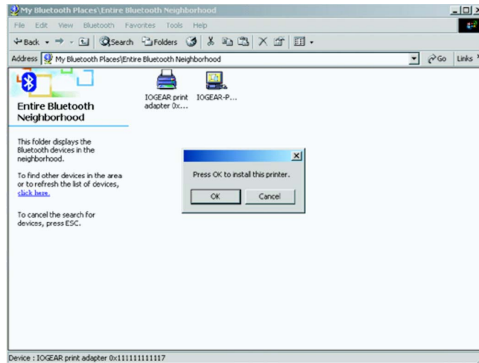


# Installation

2. Der Computer sucht jetzt nach Bluetooth-Geräten innerhalb des Erfassungsbereichs. Er findet den Bluetooth-Druckeradapter, wie Sie im folgenden Fenster sehen können:

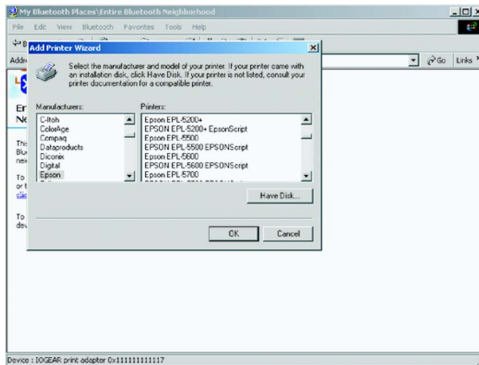


3. Doppelklicken Sie auf das Symbol des IOGEAR Bluetooth-Adapters. Klicken Sie bei der eingeblendeten Frage auf OK. (Diese Frage wird nicht angezeigt, wenn der Druckertreiber bereits installiert ist.)

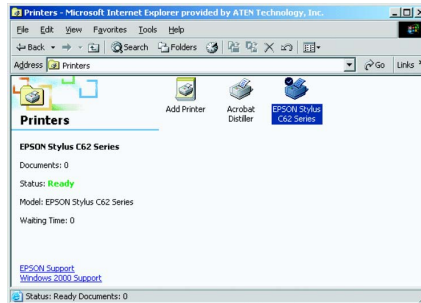


## Installation

4. Im folgenden Fenster werden Sie aufgefordert, den passenden Treiber auszuwählen. (Dieser Schritt wird ausgelassen, wenn der Druckertreiber bereits installiert ist.)

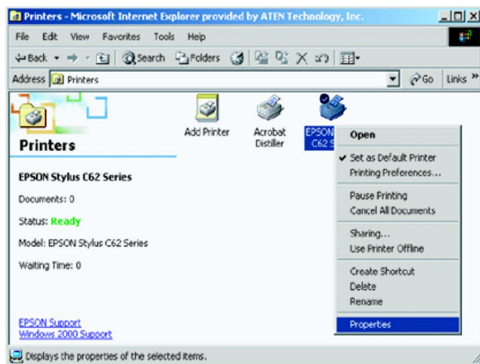


5. Wählen Sie den passenden Treiber oder klicken Sie auf "Have Disk..." (Diskette). Beachten Sie die vom Druckerhersteller vorgegebenen Installationsschritte.
6. Wechseln Sie nach der Treiberinstallation zur Control Panel (Systemsteuerung) und wählen Sie Printers (Drucker); der gerade installierte Drucker ist im folgenden Fenster zu sehen:



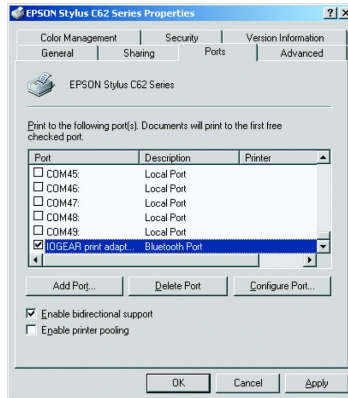
## Installation

7. Klicken Sie mit der rechten Maustaste auf das Druckersymbol (in diesem Fall Epson C62) und wählen Sie im Kontextmenü Properties (Eigenschaften) aus.



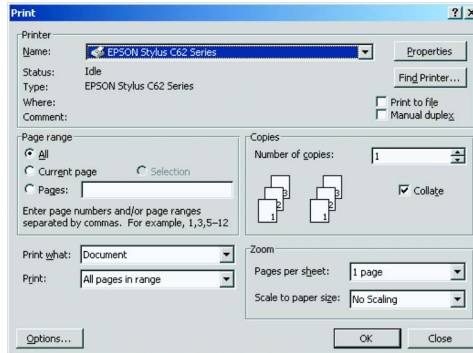


8. Wählen Sie Ports (Anschlüsse) im Bildschirm Printer Properties (Druckereigenschaften) und prüfen Sie den IOGEAR Druckeradapter-Anschluss, klicken Sie dann auf OK.

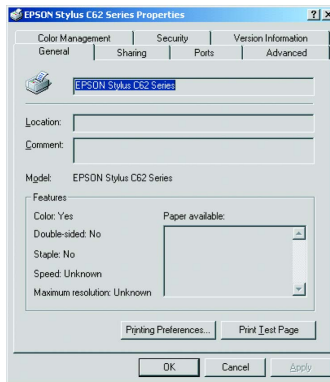


## Installation

9. Die Installation ist beendet. Dieser Drucker befindet sich bereits in der Druckerliste, siehe folgendes Fenster; testen Sie ihn, indem Sie ein Dokument drucken.

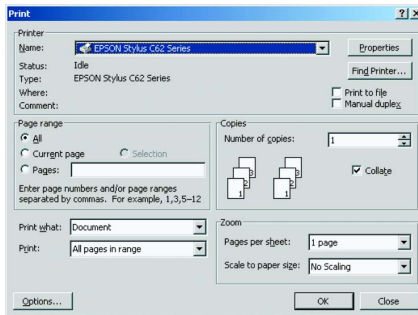


Oder klicken Sie, um die Seite Printer Properties (Druckereigenschaften) erneut zu öffnen, und wählen Sie Print Test Page (Testseite drucken).



## Bedienung

Nach Installation des Druckeradapters und fehlerfreiem Druck der Testseite können Sie drahtlos drucken, so als ob der Drucker direkt an Ihren Computer angeschlossen ist. Sie sehen den Drucker in einem Bildschirm ähnlich dem Folgenden Bildschirm für einen Druckvorgang:



Dieser Druckeradapter kann mit bis zu 7 Computern verbunden werden, wobei die Druckaufträge zuerst gedruckt werden, die zuerst eintreffen.

Funktion	GBP201
Übertragungsrate	723 Kbit/s
Gehäuse (Verkleidung)	Plastik
LED	
Link	Grün
Betrieb	Rot
Erfassungsbereich	Bis 20 Meter
Leistungsverbrauch	5V, 90mA max.
Druckeranschluss	USB-Typ B
Protokolle	HCRP, SPP
Funkfrequenz	2,402 GHz - 2,4836 GHz unlizenzirtes ISM-Band
Empfindlichkeit	- 80 dBm
Sendeleistung	0 dBm (Klasse 2)

## Technischer Unterstützung

Wenn Sie technischen Support benötigen, besuchen Sie bitte unsere IOGEAR Tech Info Library (T.I.L.) unter **[www.iogear.com/support](http://www.iogear.com/support)**, um dort die neuesten Tipps, Tricks und Hinweise zur Fehlerbehebung zu beziehen. Die IOGEAR Tech Info Library dient dazu, Sie mit den neuesten technischen Informationen über unsere Produkte zu versorgen. Sie finden hier fast alle Antworten auf Ihre Fragen; erkundigen Sie sich daher bitte erst hier, bevor Sie sich an unseren technischen unterstützung wenden.

Die technische unterstützung ist von Montag bis Freitag von 7.30 Uhr bis 17.30 (Pazifische Standardzeit) unter der Nummer +1 94 94 53 87 82 oder per E-Mail **[support@iogear.com](mailto:support@iogear.com)** zu erreichen.

## Erklärung bezüglich Funk- und Fernsehstörungen

**ACHTUNG!** Von diesem Gerät wird Hochfrequenzenergie erzeugt, verwendet und ggf. ausgestrahlt. Wenn es nicht gemäß den Anweisungen in der vorliegenden Anleitung verwendet wird, kann es Funk- und Fernsehstörungen verursachen. Dieses Gerät wurde getestet und entspricht den Grenzwerten für digitale Geräte der Klasse B gemäß Teil 15, Unterabschnitt J der Richtlinien der US-amerikanischen Fernmeldebehörde Federal Communications Commission (FCC). Diese Grenzwerte sollen angemessenen Schutz gegen derartige Störungen bieten, wenn das Gerät in einer gewerblichen Umgebung eingesetzt wird. Der Betrieb dieses Geräts in Wohngebieten kann Störstrahlungen verursachen. In diesem Fall muss der Benutzer auf eigene Kosten geeignete Maßnahmen zur Beseitigung dieser Störstrahlungen ergreifen.

## Beschränkte Garantie

DIE HAFTUNG DES DIREKTANBIETERS FÜR UNMITTELBARE, MITTELBARE, SPEZIELLE, BEILÄUFIG ENTSTANDENE ODER FOLGESCHÄDEN, DIE SICH AUS DER BENUTZUNG DES PRODUKTS, DES DATENTRÄGERS ODER DER DOKUMENTATION ERGEBEN, BESCHRÄNKT SICH AUF DEN FÜR DAS PRODUKT ENTRICHTETEN KAUFPREIS.

Der Direktanbieter erteilt keinerlei Garantien oder Aussagen ausdrücklicher, stillschweigender oder gesetzlicher Art in Bezug auf den Inhalt oder die Nutzung der vorliegenden Dokumentation und lehnt insbesondere Garantien der Qualität, Leistung, Marktgängigkeit oder Eignung für einen bestimmten Zweck ab.

Der Direktanbieter behält sich das Recht vor, das Gerät oder die Dokumentation zu ändern oder zu aktualisieren, ohne gezwungen zu sein, natürliche oder juristische Personen hiervon in Kenntnis zu setzen. Weitere Auskünfte können vom Direktanbieter eingeholt werden.





## Kontaktinformationen

---

23 Hubble • Irvine, California 92618 • (P) +1 949.453.8782 • (F) +1 949.453.8785 • [www.iogear.com](http://www.iogear.com)