

Adaptateur d'imprimante USB sans fil doté de la technologie Bluetooth

Manuel de l'utilisateur (GBP201W1)





Bienvenue

Nous vous remercions de votre achat d'un adaptateur d'imprimante USB de IOGEAR doté de la technologie Bluetooth. Cet adaptateur d'imprimante est un excellent accessoire de connectivité destiné à réduire la frustration que représente toujours la gestion des câbles à domicile ou au bureau. L'adaptateur d'imprimante USB sans fil de IOGEAR doté de la technologie Bluetooth permet aux ordinateurs avec Bluetooth d'envoyer des travaux d'impression sans fil aux imprimantes USB.

© 2004 IOGEAR. Tous droits réservés. PKG-M0011/W1F

IOGEAR, le logo IOGEAR, MiniView et VSE sont des marques commerciales ou déposées de IOGEAR, Inc. Microsoft et Windows sont des marques déposées de Microsoft Corporation. IBM est une marque déposée de International Business Machines, Inc. Macintosh, G3/G4 et iMac sont des marques déposées de Apple Computer, Inc. IOGEAR ne fait aucune garantie d'aucune sorte quant aux informations présentées dans ce document. Toutes les informations fournies ici le sont à titre informatif uniquement et peuvent être modifiées sans préavis. IOGEAR, Inc. n'accepte aucune responsabilité pour toute inexactitude ou erreur pouvant apparaître dans ce document.

Table des matières

Contenu	02
Vue d'ensemble	03
Caractéristiques	04
Conditions	05
Introduction	06
Installation	07
Fonctionnement	17
Spécifications	18
Support technique	19
Déclaration de la réception radio et télévision	20
Garantie limitée	21

Contenu de la boîte

Cette boîte contient :

1 Adaptateur d'imprimante Bluetooth

1 Câble USB B-B

1 Manuel d'utilisateur

1 Carte de garantie/enregistrement

* Si des éléments manquaient ou étaient absents, veuillez contacter votre revendeur.

Présentation

L'adaptateur d'imprimante USB sans fil monoport de taille compacte de IOGEAR doté de la technologie Bluetooth permet aux ordinateurs avec Bluetooth d'envoyer des travaux d'impression sans fil aux imprimantes USB. Il est conforme aux spécifications USB 1.1 et Bluetooth 1.1. Il prend en charge les transmissions de données à des débits jusqu'à 723 Kbps, et offre une portée sans fil allant jusqu'à 20 mètres.

Cette unité prend en charge HCRP (Hardcopy Cable Replacement Profile) et SPP (Serial Port Profile), les deux résidant dans la mémoire flash interne.

Elle est Plug-n-Play et ne requiert pas de pilote spécial, il suffit donc de la brancher à l'imprimante USB pour l'utiliser.

- Permet à tout ordinateur doté de Bluetooth d'envoyer sans fil les travaux d'impression vers une imprimante USB
- Plug-n-Play, installation conviviale
- Périphérique Bluetooth de Classe 2 avec une portée de 20 m
- Prend en charge un débit de données jusqu'à 723 Kbps
- Prend en charge Pico-net et Scatter-net et jusqu'à 7 périphériques
- Conforme aux spécifications USB 1.1 et Bluetooth 1.1.
- Prend en charge HCRP (Hardcopy Cable Replacement Profile) et SPP (Serial Port Profile)

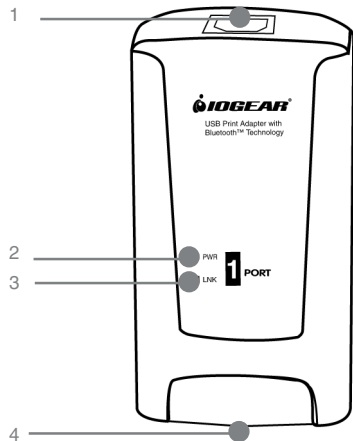
Configuration système

- Imprimantes avec interface USB*.

*Les imprimantes multifonctions ne sont pas prises en charge.

- Ordinateurs dotés de Bluetooth.

1. Port USB - connexion à l'imprimante USB.
2. LED d'activation - rouge après la mise sous tension.
3. LED de liaison - clignotement vert après la mise sous tension.
4. Alimentation - 5 V, 1 A.



Installation

En premier lieu, l'ordinateur duquel vous avez l'intention d'imprimer doit être doté du pilote de l'imprimante. Il est plus facile d'installer d'abord le pilote de l'imprimante. Dans la mesure où les procédures d'installation des pilotes d'imprimante dépendent des fabricants d'imprimante, nous ne pouvons décemment pas les indiquer toutes dans ce manuel.

En outre, nous n'indiquons pas la procédure d'installation du pilote Bluetooth dans l'ordinateur puisque nous supposons que ce pilote est déjà installé. Si vous vous servez d'un adaptateur USB Bluetooth de IOGEAR, reportez-vous au manuel de cette unité pour de plus amples informations sur les procédures. L'exemple ci-dessous se sert d'une imprimante Epson C62, le pilote de l'imprimante est installée après l'adaptateur d'imprimante Bluetooth. Procédez comme suit :

Mettez l'imprimante hors tension ;

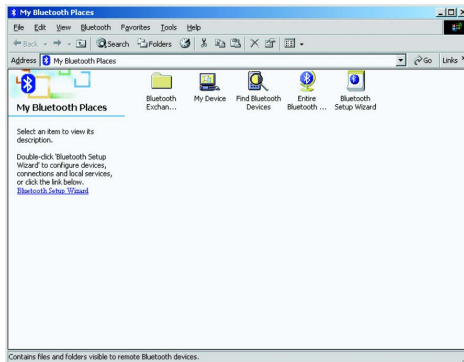
Connectez l'adaptateur d'imprimante Bluetooth à l'imprimante via le câble USB B-B ;

Mettez l'imprimante sous tension et branchez l'adaptateur d'alimentation sur l'adaptateur d'imprimante ;

Configuration d'un adaptateur d'imprimante :

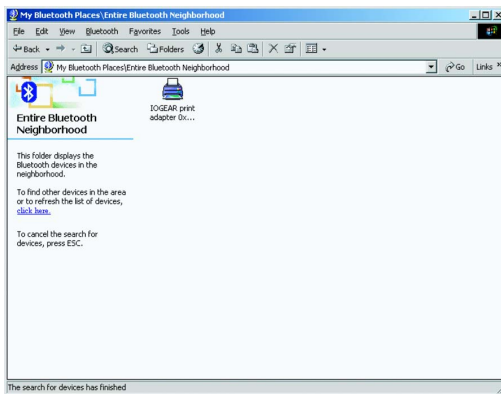
Installation

1. Sur l'ordinateur doté de Bluetooth, cliquez sur le logo Bluetooth à l'écran, puis sur My Bluetooth Place, et sélectionnez enfin Entire Bluetooth Neighborhood.



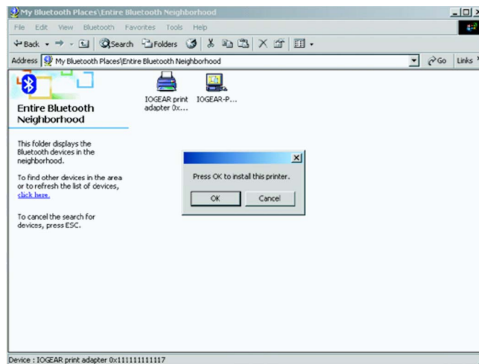
Installation

2. L'ordinateur lance une recherche des périphériques Bluetooth dans la portée. L'adaptateur d'imprimante Bluetooth est localisé comme l'illustre la fenêtre suivante :



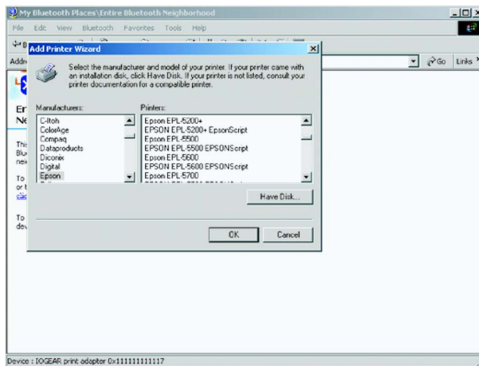
Installation

3. Double-cliquez sur l'icône de l'adaptateur Bluetooth de IOGEAR. Cliquez sur le bouton OK de la question affichée (cette question n'est pas posée si le pilote d'imprimante est déjà installé).

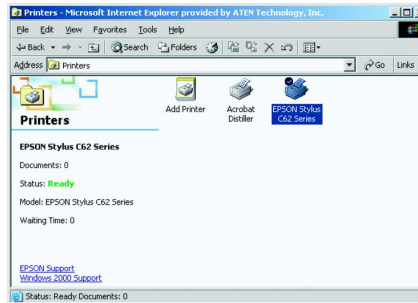


Installation

4. La fenêtre suivante s'affiche pour sélectionner le pilote approprié. (Cette étape est ignorée si le pilote d'imprimante est déjà installé).

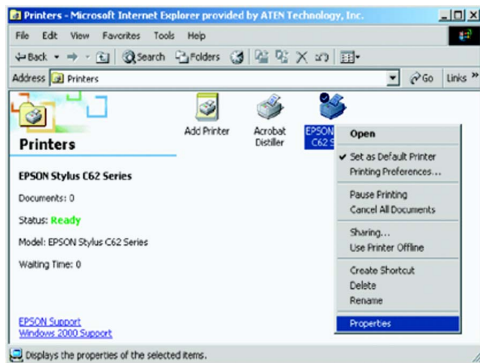


5. Sélectionnez le pilote approprié ou cliquez sur " Disque fourni ". Procédez selon les étapes d'installation du fabricant de l'imprimante.
6. Après l'installation du pilote, allez au Panneau de configuration et sélectionnez Imprimantes. L'imprimante que vous venez d'installer s'affiche dans la fenêtre suivante :

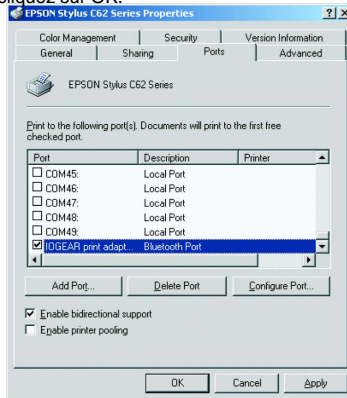


Installation

7. Cliquez sur l'icône de l'imprimante avec le bouton droit de la souris (dans notre exemple, il s'agit de Epson C62), sélectionnez ensuite Propriétés dans le menu déroulant.

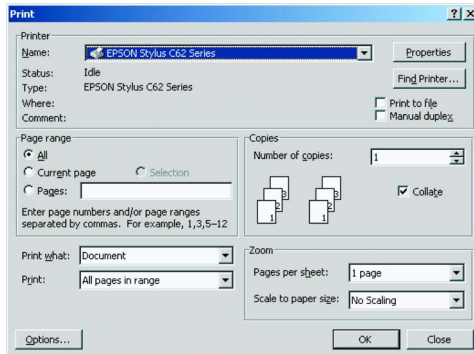


8. Sélectionnez Ports sur l'écran Propriétés d'imprimante, cochez ensuite le port de l'adaptateur d'imprimante IOGEAR, puis cliquez sur OK.

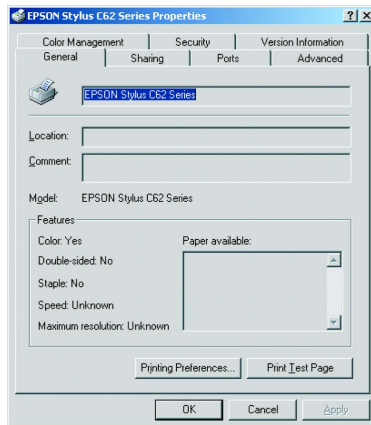


Installation

9. L'installation est terminée. Vous pouvez imprimer un document en guise de test. Cette imprimante doit s'afficher sur la liste des imprimantes, voir la fenêtre suivante.

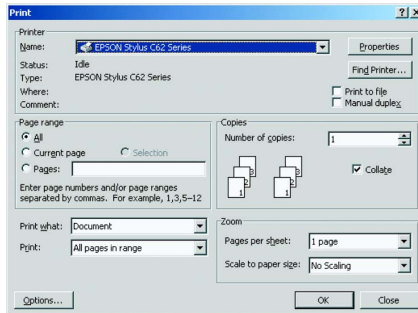


Vous pouvez également cliquer à nouveau sur la page des Propriétés d'imprimante et sélectionnez Imprimer une page de test.



Exploitation

Après avoir installé l'adaptateur d'imprimante et lorsque la page test est satisfaisante, vous pouvez imprimer sans fil tout comme si votre imprimante était encore connectée à l'ordinateur. En principe, vous devez voir l'imprimante à l'écran (voir la capture d'écran suivante) :



Cet adaptateur d'imprimante peut être connecté jusqu'à 7 ordinateurs, les travaux d'impression seront gérés selon l'ordre d'arrivée.

Spécifications

Fonction	GBP201
Débits des données	723 Kbps
Enceinte (Boîtier)	Plastique
LEDs	
Liaison	Vert
En marche	Rouge
Plage opérationnelle	Jusqu'à 20 m1
Consommation du courant	5 V, 90 mA max
Connexion imprimante	USB type B
Protocoles	HCRP, SPP
Fréquence radio	Bande ISM non-licenciée 2,402 GHz - 2,485 GHz
Sensibilité	- 80 dBm
Alimentation transmission	0 dBm (Class 2)

Assistance technique

Si vous avez besoin d'assistance technique, consultez notre bibliothèque d'informations techniques sous IOGEAR Tech Info Library (T.I.L.) à l'adresse suivante : www.iogear.com/support pour les dernières suggestions, les astuces et les solutions aux problèmes. IOGEAR T.I.L. est destiné à vous fournir les informations techniques les plus récentes sur nos produits. Vous y trouverez une grande majorité de réponses à vos questions. N'hésitez pas à consulter cette page avant de contacter le service d'assistance technique.

Le service d'assistance technique est disponible du lundi au vendredi de 7h30 à 17:30 (heure normale du Pacifique) au +1 (949) 453-8782 ou par courrier électronique au support@iogear.com.

Déclaration portant sur les interférences radio et télé

AVERTISSEMENT !!! Cet équipement génère, utilise et peut irradier de l'énergie de fréquence radio et, s'il n'est pas installé et utilisé conformément au manuel d'instructions, peut provoquer des interférences radio. Cet équipement a été testé et est conforme aux limites pour les périphériques informatiques de classe B selon la sous-section J de la section 15 de la réglementation FCC, qui est conçue pour fournir une protection raisonnable contre de telles interférences lors d'une exploitation dans un environnement commercial. Il est probable que l'exploitation de cet équipement dans une zone résidentielle cause des interférences ; dans ce cas, l'utilisateur devra prendre, à ses frais, toutes les mesures nécessaires pour remédier à ces interférences.

Garantie limitée

LA RESPONSABILITE DU VENDEUR DIRECT POUR TOUT DOMMAGE DIRECT, INDIRECT, SPECIAL, ACCESSOIRE OU CONSECUTIF RESULTANT DE L'UTILISATION DU PRODUIT, DU DISQUE OU DE SA DOCUMENTATION NE POURRA EN AUCUN CAS EXCEDER LE PRIX PAYE POUR LE PRODUIT.

Le vendeur direct ne propose aucune garantie ou représentation, expresse, implicite ou réglementaire quant au contenu ou à l'utilisation de cette documentation, et décline spécifiquement sa qualité, sa performance, sa qualité marchande ou son adaptation à un usage particulier.

Le vendeur direct se réserve également le droit de réviser ou de mettre à jour le périphérique ou la documentation sans obligation d'avertir quiconque (individu ou entité) de telles révisions ou mises à jour. Pour tout renseignement supplémentaire, veuillez contacter votre vendeur direct.



Informations de contact.

23 Hubble • Irvine, California 92618 • (P) +1 949.453.8782 • (F) +1 949.453.8785 • www.iogear.com