



Guia de Instalacion

Adaptador Bluetooth® USB

GBU241W6/341W6

PKG NO. M0418S



Bienvenido

Gracias por la compra de uno de los adaptadores Bluetooth® USB con más funciones del mercado. Los adaptadores de Bluetooth® USB IOGEAR son accesorios de conectividad de primera calidad diseñados para ayudarle a reducir la frustración de cables en su casa o oficina. Estos adaptadores permiten a los equipos con conexiones USB convertirse en equipos Bluetooth. Cumplen con las especificaciones Bluetooth® 2.0 y USB 1.1 y proporcionan usuarios una velocidad de transmisión de datos de 2.1 Mbps. También permiten conectividad redes de área personal (PAN, Personal Area Network) a dispositivos Bluetooth como unidades PDA, impresoras, teléfonos móviles, PC, etc.

Esperamos que disfrute utilizando el adaptador Bluetooth® USB, otra solución de conectividad de IOGEAR.

Tabla de contenido

Contenido del paquete	5	Instalar unos auriculares estéreo Bluetooth	42
Características	6	Utilizar unos auriculares estéreo Bluetooth como auriculares en su PC	48
Requisitos del sistema	7	Instalar un adaptador de impresión Bluetooth	51
Introducción	8	Soporte técnico	59
Instalar el software	9	Declaración de la Comisión Federal de Comunicaciones	60
Instalar el hardware	16	Declaración CE	62
Instalar el ratón Bluetooth	20	Garantía limitada	63
Deshabilitar el ratón Bluetooth	24	Contacto	64
Instalar una unidad PDA Bluetooth	27		
Instalar un GPS Bluetooth	33		
Instalar unos auriculares Bluetooth	38		

Contenido del paquete

- 1 adaptador Bluetooth® USB
- 1 CD de instalación
- 1 Guía de inicio rápido
- 1 tarjeta de garantía y registro

Si alguno de estos artículos falta o está dañado, póngase en contacto con su distribuidor.

Características

- Elimina los cables entre equipos
- Controla y comunica con los dispositivos Bluetooth
- Permite conectividad de redes área personales (PAN, Personal Area Network) inalámbricas
- Compatible con la especificación Bluetooth 2.0
- Compatible con la especificación USB 1.1
- Hasta 20 metros (66 pies) de distancia funcionamiento para el modelo GBU241W6 y hasta 100 metros (330 pies) para el modelo GBU341W6
- Hasta 2.1 Mbps (3 veces más rápido que 1.2)
- Formato pequeño que facilita el transporte y la ubicación
- Instalación y configuración sencillas, rápidas y claras
- Seguridad integrada para garantizar la privacidad del enlace de comunicación (asociación, cifrado y autenticación)
- Transfiere datos entre su teléfono móvil y su PC.
- Compatible con PC y Mac

Requisitos del sistema

Requisitos de hardware:

- Puerto USB disponible

Sistema operativo:

- Para PC: Windows XP/2000/Vista
- Para Mac: OS X v10.3.9 o posterior

Introducción

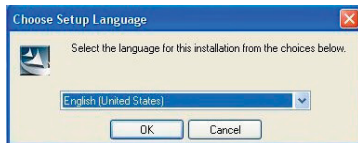
El adaptador inalámbrico Bluetooth® USB GBU241W6 de IOGEAR® es un dispositivo de clase 2 con una distancia de funcionamiento inalámbrica de 20 metros (60 pies). GBU341W6 es un dispositivo clase 1 con una distancia de funcionamiento inalámbrica de 100 metros (330 pies). Este dispositivo permite a cualquier computadora con una conexión USB convertirse en un equipo Bluetooth. Cumple con las especificaciones Bluetooth 2.0 y USB 1.1, y proporciona a los usuarios una velocidad de transferencia de datos de 2.1 Mbps con una distancia de hasta 20 metros (66 pies) o 100 metros (330 pies) con el modelo GBU241W6 o GBU341W6, respectivamente. También permite conectividad redes área personal (PAN, Personal Area Network) a dispositivos Bluetooth como unidades PDA, impresoras, teléfonos móviles, PC, etc.

El adaptador inalámbrico Bluetooth® USB es compatible con PC y MAC y es fácil de instalar y usar y muy portátil. Otra gran solución de IOGEAR® para sus necesidades de interconexión tanto domésticas como móviles.

Instalar el software

Windows XP

1. Inserte el CD de los controladores en la unidad de CD disponible en su computadora. Seleccione el idioma que desee utilizar para la instalación y haga clic en OK (Aceptar).



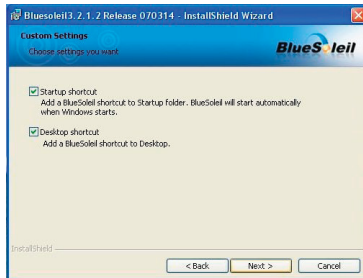
2. Aparecerá el asistente InstallShield para el software BlueSoleil. Haga clic en Next (Siguiente) para continuar.



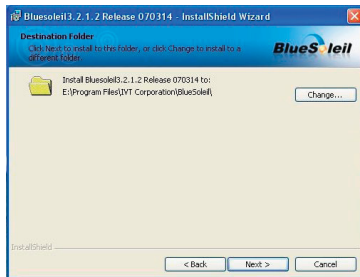
3. Si acepta las condiciones del contrato de licencia, haga clic en "I accept the terms in the license agreement" (Acepto los términos del contrato de licencia) y, a continuación, haga clic en Next (Siguiente) para continuar.



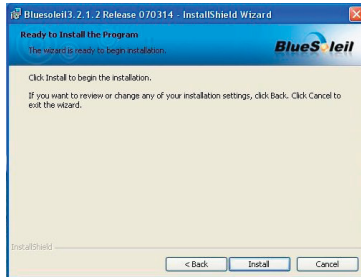
4. Elija si desea tener el acceso directo en la menú de inicio y en el Escritorio, haga clic en Next (Siguiente) para continuar. Es recomendable dejar las opciones como están para evitar configuraciones equivocadas.



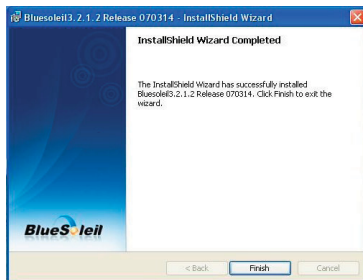
5. Haga clic en Change (Cambiar) si desea modificar el directorio en que se va a instalar el software Bluetooth. Haga clic en Next (Siguiente) cuando esté preparado para continuar.



6. Si ha establecido la configuración correctamente, simplemente haga clic en Install (Instalar) para iniciar el proceso de instalación. En caso contrario, haga clic en Back (Atrás) para revisar la configuración.



7. Cuando el software BlueSoleil se haya instalado completamente, deberá reiniciar su computadora para comenzar La utilidad.

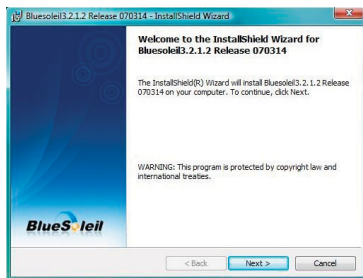


Windows Vista

1. Inserte el CD de los controladores en la unidad de CD disponible en su computadora. Seleccione el idioma que desee utilizar para la instalación y haga clic en OK (Aceptar).



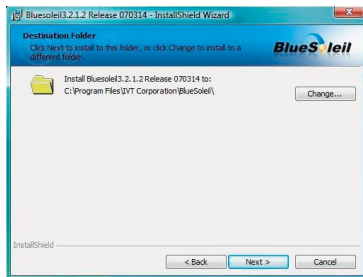
2. Aparecerá el asistente InstallShield para el software BlueSoleil. Haga clic en Next (Siguiente) para continuar.



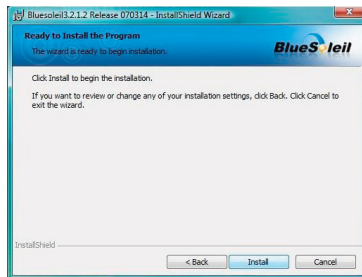
3. Si acepta las condiciones del contrato licencia, haga clic en "I accept the terms in the license agreement" (Acepto los términos del contrato de licencia) y, a continuación, haga clic en Next (Siguiente) para continuar.



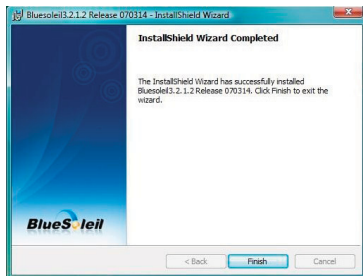
4. Haga clic en Change (Cambiar) si desea modificar el directorio en que se va a instalar el software Bluetooth. Haga clic en Next (Siguiente) cuando esté preparado para continuar.



5. Si ha establecido la configuración correctamente, simplemente haga clic en Install (Instalar) para iniciar el proceso de instalación. En caso contrario, haga clic en Back (Atrás) para revisar la configuración.

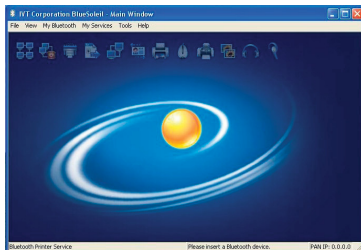


6. Cuando el software BlueSoleil se haya instalado completamente, deberá reiniciar su computadora para comenzar a utilizarlo.

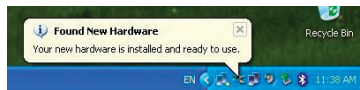


Instalar el hardware

1. Después de reiniciar, aparecerá la ventana principal de BlueSoleil. En la parte inferior de la ventana aparecerá un mensaje solicitándole que inserte un dispositivo Bluetooth. Inserte ahora el adaptador Bluetooth® en un puerto USB disponible en su computadora.



2. En Windows XP, aparecerá un mensaje en forma de burbuja en la esquina derecha de la pantalla abajo cuando los controladores del adaptador Bluetooth® están instalados.



3. Cuando los controladores se hayan instalado completamente, el software BlueSoleil le preguntará el nombre y tipo de su PC para que otros dispositivos Bluetooth puedan identificarlo correctamente. Presione OK (Aceptar) cuando haya terminado de especificar esta información.



4. Cuando la red Bluetooth se establezca, podría ver una advertencia generada por cualquier software de seguridad (firewall) que tenga instalado. Asegúrese de desbloquear el software BlueSoleil de su firewall para no ya tener problemas con la conexión de red.



Windows Vista

1. Una vez reiniciado, haga doble clic en el icono BlueSoleil del escritorio para iniciar el software BlueSoleil. Aparecerá la ventana principal de BlueSoleil. En la parte abajo de la ventana aparecerá un mensaje solicitándole que inserte un dispositivo Bluetooth. Inserte ahora el adaptador Bluetooth en un puerto USB disponible de su computadora.



2. En Windows Vista, aparecerá un mensaje en forma de burbuja en la esquina derecha de la pantalla abajo cuando los controladores del adaptador Bluetooth® están instalados.



3. Cuando los controladores se hayan instalado completamente, el software BlueSoleil le preguntará el nombre y tipo de su PC para que otros dispositivos Bluetooth puedan identificarlo correctamente. Presione OK (Aceptar) cuando haya terminado de especificar esta información.

4. Cuando la red Bluetooth se establezca, podría ver una advertencia generada por cualquier software de seguridad (firewall) que tenga instalado. Asegúrese de desbloquear el software BlueSoleil de su firewall para no tener problemas con la conexión de red.



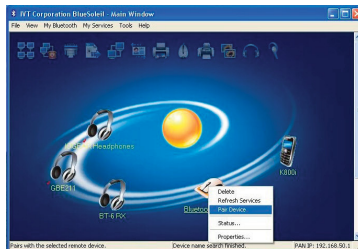
Instalar el ratón Bluetooth

Windows XP

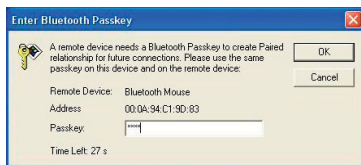
1. Para conectar un dispositivo ratón, asegúrese de que el dispositivo se encuentra en el modo de detección y haga clic en la esfera de color naranja para buscar los dispositivos Bluetooth. Si no se encuentra el dispositivo, consulte la documentación del ratón para obtener instrucciones sobre el modo de convertirlo en detectable.



2. Si el dispositivo requiere autenticación, haga clic con el botón secundario en el icono y elija Pair Device (Asociar dispositivo).



3. A continuación, especifique la contraseña que aparece en la documentación del dispositivo.



4. Haga doble clic en el ratón para descubrir las funciones Bluetooth que admite. El icono Dispositivo de interfaz humana (DIH, Human Interface Device) Bluetooth se iluminará en la parte superior de la ventana BlueSoleil. Haga clic una vez en el icono DIH (el ratón rodeado por un recuadro)

para conectar el ratón. El color del icono pasará a ser verde y aparecerá un enlace entre el ratón y la esfera. Si es la primera vez que utiliza el ratón Bluetooth, se producirá una breve pausa mientras los controladores se instalan. Al partir de conectar el ratón debe estar listo para utilizarse. Puede cerrar la ventana BlueSoleil; el ratón continuará funcionando.



Windows Vista

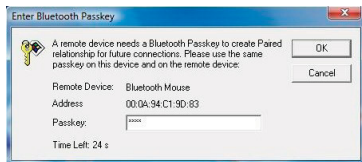
1. Para conectar un dispositivo ratón, asegúrese de que el dispositivo se encuentra en el modo de detección y haga clic en la esfera de color naranja para buscar los dispositivos Bluetooth. Si no se encuentra el dispositivo, consulte la documentación del ratón para obtener instrucciones sobre el modo de convertirlo en detectable.



2. Si el dispositivo requiere autenticación, haga clic con el botón secundario en el icono y elija Pair Device (Asociar dispositivo).



3. A continuación, especifique la contraseña que aparece en la documentación del dispositivo.



4. Haga doble clic en el ratón para descubrir las funciones Bluetooth que admite. El icono Dispositivo de interfaz humana (DIH, Human Interface Device) Bluetooth se iluminará en la parte superior de la ventana BlueSoleil. Haga clic una vez en el icono DIH (el ratón rodeado por un

recuadro) para conectar el ratón. El color del icono pasará a ser verde y aparecerá un enlace entre el ratón y la esfera. Si es la primera vez que utiliza el ratón Bluetooth, se producirá una breve pausa mientras los controladores se instalan. A partir de conectar el ratón debe estar listo para utilizarse. Puede cerrar la ventana BlueSoleil; el ratón continuará funcionando.



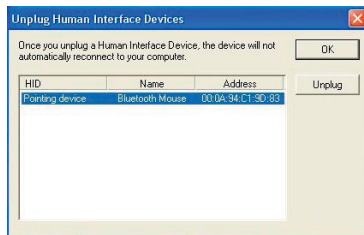
Deshabilitar el ratón Bluetooth

Windows XP

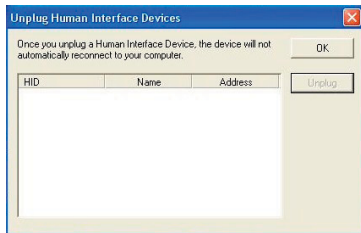
1. Si no desea que el ratón se conecte automáticamente cuando se encienda, deberá “desenchufarlo”. Para desenchufarlo chascar en el menú Tools (Herramientas), seleccione Configurations (Configuraciones) y, a continuación, Unplug HID (Desenchufar HID).



2. Aparecerá una lista de todos los dispositivos DIH con los que existe conexión. Seleccione el ratón y haga clic en Unplug (Desenchufar).



3. A continuación verá que el ratón Bluetooth desaparece de la lista. Simplemente haga clic en Ok (Aceptar) para finalizar el proceso de desconexión.



Windows Vista

1. Si no desea que el ratón se conect automáticamente cuando se encienda, deberá "desenchufarlo". Para desenchufarlo chascar en el menú Tools (Herramientas), seleccione Configurations (Configuraciones) y, a continuación, Unplug HID (Desenchufar HID).



2. Aparecerá una lista de todos los dispositivos DIH con los que existe conexión. Seleccione el ratón y haga clic en Unplug (Desenchufar).



3. A continuación verá que el ratón Bluetooth desaparece de la lista. Simplemente haga clic en Ok (Aceptar) para finalizar el proceso de desconexión.



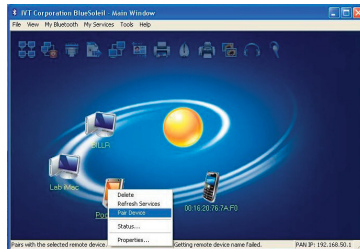
Instalar una unidad PDA Bluetooth

Windows XP

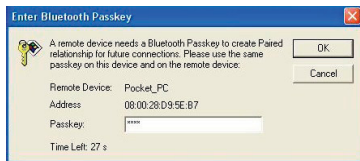
1. Para conectar un dispositivo PDA, asegúrese de que el dispositivo se encuentra en el modo de detección y haga clic en la esfera de color naranja para buscar los dispositivos Bluetooth. Si no se encuentra el dispositivo, consulte la documentación del PDA para obtener instrucciones sobre el modo de convertirlo en detectable.



2. Si el dispositivo requiere autenticación, haga clic con el botón secundario en el icono y elija Pair Device (Asociar dispositivo).

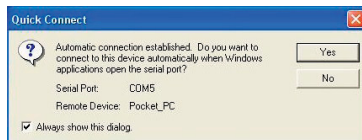


3. A continuación, especifique la contraseña que aparece en la documentación del dispositivo.

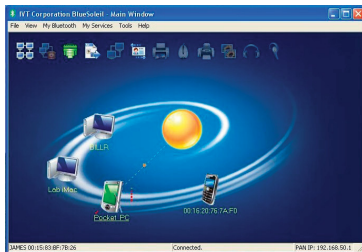


4. Haga doble clic en el icono PDA para detectar los servicios que ofrece el dispositivo. El icono correspondiente al puerto serie Bluetooth se debe iluminar. Haga clic en este icono para establecer conexión con el PDA.

Aparecerá una ventana en que se mostrará el número de puerto COM que se ha asignado al PDA. Si el software PDA no tiene una función de autodetección, tiene que seleccionar manualmente el número de puerto COM que se muestra aquí en las preferencias de software. Haga clic en Yes (Sí) para permitir que el software PDA inicie la comunicación.



5. El color del icono pasará a ser verde y aparecerá un enlace entre la unidad PDA y la esfera.



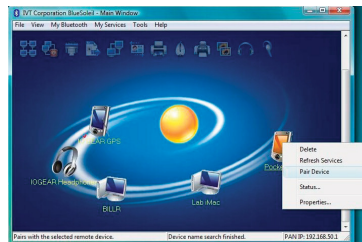
6. Cuando el Servicio de puerto serie Bluetooth esté activo, podrá usar su propio software de la unidad PDA (por ejemplo Nokia PC Suite) para sincronizar. Seleccione el mismo número de puerto serie que se muestra en el paso 4 (COM5 en este ejemplo) si el software le pregunta qué puerto COM usar para la sincronización.

Windows Vista

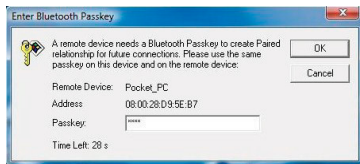
1. Para conectar un dispositivo PDA, asegúrese de que el dispositivo se encuentra en el modo de detección y haga clic en la esfera de color naranja para buscar los dispositivos Bluetooth cercanos. Si no se encuentra el dispositivo, consulte la documentación del PDA para obtener instrucciones sobre el modo de convertirlo en detectable.



2. Si el dispositivo requiere autenticación, haga clic con el botón secundario en el icono y elija Pair Device (Asociar dispositivo).

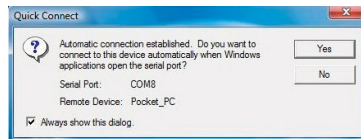


3. A continuación, especifique la contraseña que aparece en la documentación del dispositivo.

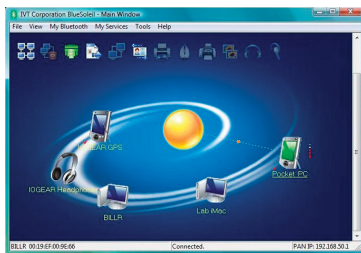


4. Haga doble clic en el icono PDA para detectar los servicios que ofrece el dispositivo. El icono correspondiente al puerto serie Bluetooth se debe iluminar. Haga clic en este icono para establecer conexión con el PDA.

Aparecerá una ventana en que se mostrará el número de puerto COM que se ha asignado al PDA. Si el software PDA no tiene una función de autodetección, tiene que seleccionar manualmente el número de puerto COM que se muestra aquí en las preferencias de software. Haga clic en Yes (Sí) para permitir que el software PDA inicie la comunicación.



5. El color del icono pasará a ser verde y aparecerá un enlace entre la unidad PDA y la esfera.



6. Cuando el Servicio de puerto serie Bluetooth esté activo, podrá usar su propio software de la unidad PDA (por ejemplo Nokia PC Suite) para sincronizar. Seleccione el mismo número de puerto serie que se muestra en el paso 4 (COM8 en este ejemplo) si el software le pregunta qué puerto COM usar para la sincronización.

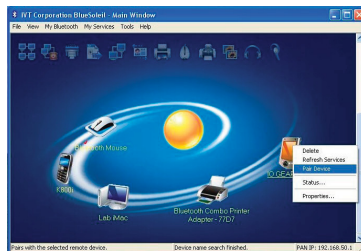
Instalar un GPS Bluetooth

Windows XP

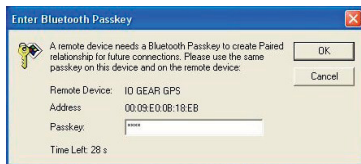
1. Para conectar un dispositivo GPS, asegúrese de que el dispositivo se encuentra en el modo de detección y haga clic en la esfera de color naranja para buscar los dispositivos Bluetooth cercanos. Si no se encuentra el dispositivo, consulte la documentación del GPS para obtener instrucciones sobre el modo de convertirlo en detectable.



2. Si el dispositivo requiere autenticación, haga clic con el botón secundario en el icono y elija Pair Device (Asociar dispositivo).

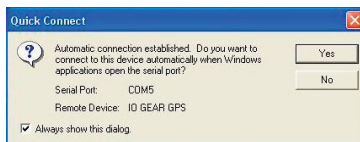


3. A continuación, especifique la contraseña que aparece en la documentación del dispositivo.



4. Haga doble clic en el icono GPS para detectar los servicios que ofrece el dispositivo. El icono correspondiente al puerto serie Bluetooth se debe iluminar.

Haga clic en este icono para establecer conexión con el GPS. Aparecerá una ventana en que se mostrará el número de puerto COM que se ha asignado al GPS. Si el software GPS no tiene una función de autodetección, tiene que seleccionar manualmente el número de puerto COM que se muestra aquí en las preferencias de software. Haga clic en Yes (Sí) para permitir que el software GPS inicie la comunicación por sí mismo.



5. El color del icono pasará a ser verde y aparecerá un enlace entre el GPS y la esfera.

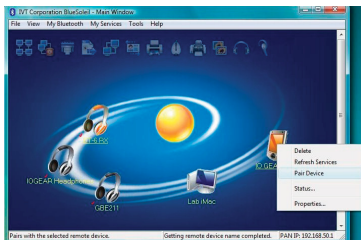


Windows Vista

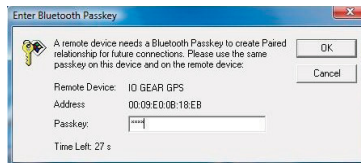
1. Para conectar un dispositivo GPS, asegúrese de que el dispositivo se encuentra en el modo de detección y haga clic en la esfera de color naranja para buscar los dispositivos Bluetooth. Si no se encuentra el dispositivo, consulte la documentación del GPS para obtener instrucciones sobre el modo de convertirlo en detectable.



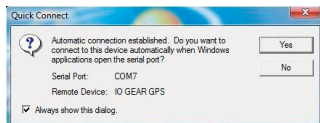
2. Si el dispositivo requiere autenticación, haga clic con el botón secundario en el icono y elija Pair Device (Asociar dispositivo).



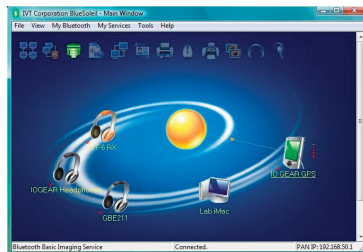
3. A continuación, especifique la contraseña que aparece en la documentación del dispositivo.



4. Haga doble clic en el icono GPS para detectar los servicios que ofrece el dispositivo. El icono correspondiente al puerto serie Bluetooth se debe iluminar. Haga clic en este icono para establecer conexión con el GPS. Aparecerá una ventana en que se mostrará el número de puerto COM que se ha asignado al GPS. Si el software GPS no tiene una función de autodetección, tiene que seleccionar manualmente el número de puerto COM que se muestra aquí en las preferencias de software. Haga clic en Yes (Sí) para permitir que el software GPS inicie la comunicación por sí mismo.



5. El color del icono pasará a ser verde y aparecerá un enlace entre el GPS y la esfera.



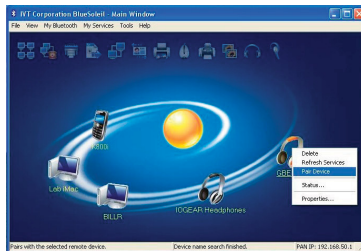
Instalar unos auriculares Bluetooth

Windows XP

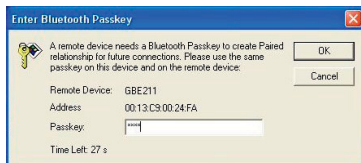
1. Para conectar unos auriculares Bluetooth, asegúrese que están establecido en el modo de detección. Consulte la documentación de los auriculares para obtener instrucciones sobre cómo realizar esta configuración. A continuación, haga clic en la esfera de color naranja situada en el centro de la ventana Bluetooth para buscar los auriculares.



2. Si los auriculares requieren autenticación, haga clic en el botón secundario y elija Pair Device (Asociar dispositivo).



3. A continuación, especifique la contraseña que encontrará en la documentación de los auriculares y haga clic en OK (Aceptar).



4. Haga doble clic en el icono de los auriculares para descubrir los servicios que ofrecen. El servicio de auriculares debe iluminar en la parte superior de la ventana. Haga clic en el icono de servicio de los auriculares

(en el recuadro) para establecer conexión con ellos. Los auriculares deben sonar del mismo modo que si estuviera recibiendo una llamada. Al presionar el botón de los auriculares, la llamada debe ser aceptada y se debe comenzar a transmitir sonido desde el equipo a los auriculares. El micrófono de los auriculares también debe transmitir información al equipo, que permite realizar llamadas telefónicas de voz sobre IP (VOIP).

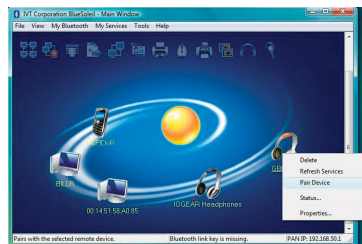


Windows Vista

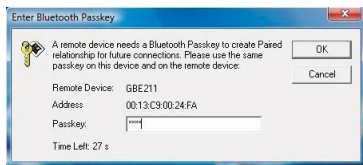
1. Para conectar unos auriculares Bluetooth, asegúrese que están establecido en el modo de detección. Consulte la documentación de los auriculares para obtener instrucciones sobre cómo realizar esta configuración. A continuación, haga clic en la esfera de color naranja situada en el centro de la ventana Bluetooth para buscar los auriculares.



2. Si los auriculares requieren autenticación, haga clic el botón y elija Pair Device (Asociar dispositivo).



3. A continuación, especifique la contraseña que encontrará en la documentación de los auriculares y haga clic en OK (Aceptar).



4. Haga doble clic en el icono de los auriculares para descubrir los servicios que ofrecen. El servicio de auriculares se debe iluminar en la parte superior de la ventana. Haga clic en el icono de servicio de los auriculares

(en el recuadro) para establecer conexión con ellos. Los auriculares deben sonar del mismo modo que si estuviera recibiendo una llamada entrante. Al presionar el botón de los auriculares, la llamada debe ser aceptada y se debe comenzar a transmitir sonido desde el equipo a los auriculares. El micrófono de los auriculares también debe transmitir información al equipo, que permite realizar llamadas telefónicas de voz sobre IP (VOIP).



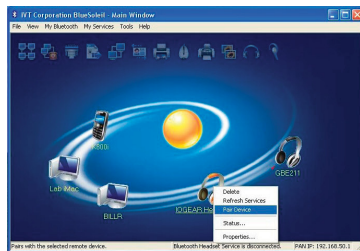
Instalar unos auriculares estéreo Bluetooth

Windows XP

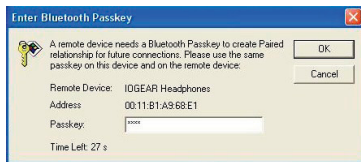
1. Para conectar unos auriculares estéreo Bluetooth, asegúrese que están establecido en el modo de detección. Consulte la documentación de los auriculares para obtener instrucciones sobre cómo realizar esta configuración. A continuación, haga clic en la esfera de color naranja situada en el centro de la ventana Bluetooth para buscar los auriculares.



2. Si los auriculares requieren autenticación, haga clic con el botón secundario y elija Pair Device (Asociar dispositivo).



3. A continuación, especifique la contraseña que encontrará en la documentación de los auriculares y haga clic en OK (Aceptar).

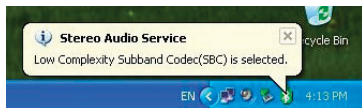


4. Los iconos de los auriculares y del servicio de AV se iluminarán en la esquina superior derecha de la ventana. Haga clic con el botón secundario en el icono de los

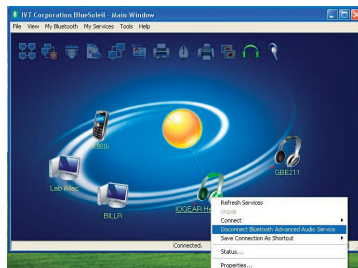
auriculares para descubrir los servicios que ofrecen. Haga clic en Bluetooth AV Service (Servicio de AV Bluetooth) en la lista de selección para establecer conexión con los auriculares. El color del icono de servicio de AV situado en la esquina superior derecha de la ventana pasará a ser VERDE cuando el servicio se active.



5. Un diálogo de mensaje también aparecerá en la esquina inferior derecha del escritorio indicando que el códec SBC está seleccionado.



6. Para desconectar el servicio de AV, haga clic con el botón secundario en el icono de los auriculares, seleccione Disconnect (Desconectar) y, a continuación, haga clic en Bluetooth AV Service (Servicio de AV Bluetooth) para desconectar el servicio de AV.

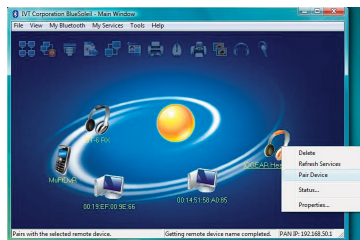


Windows Vista

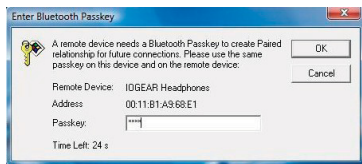
1. Para conectar unos auriculares estéreo Bluetooth, asegúrese que están establecido en el modo de detección. Consulte la documentación de los auriculares para obtener instrucciones sobre cómo realizar esta configuración. A continuación, haga clic en la esfera de color naranja situada en el centro de la ventana Bluetooth para buscar los auriculares.



2. Si los auriculares requieren autenticación, haga clic con el botón secundario y elija Pair Device (Asociar dispositivo).



3. A continuación, especifique la contraseña que encontrará en la documentación de los auriculares y haga clic en OK (Aceptar).



4. Los iconos de los auriculares y del servicio de AV se iluminarán en la esquina superior derecha de la ventana. Haga clic con el botón secundario en el icono de los auriculares para descubrir los servicios que ofrecen.

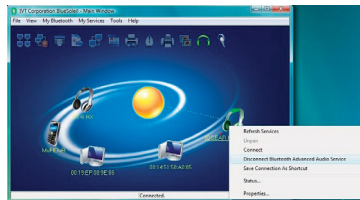
Haga clic en Bluetooth AV Service (Servicio de AV Bluetooth) en la lista de selección para establecer conexión con los auriculares. El color del icono de servicio de AV situado en la esquina superior derecha de la ventana pasará a ser VERDE cuando el servicio se active.



5. Un cuadro diálogo de mensaje aparecerá en la esquina inferior derecha del escritorio indicando que el códec SBC está seleccionado.



6. Para desconectar el servicio de AV, haga clic con el botón secundario en el icono de los auriculares, seleccione Disconnect (Desconectar) y, a continuación, haga clic en Bluetooth AV Service (Servicio de AV Bluetooth) para desconectar el servicio de AV.



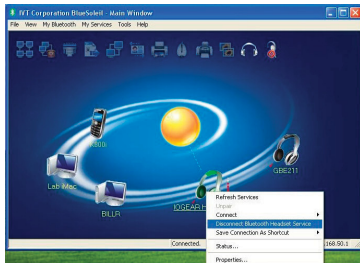
Instalar unos auriculares estéreo Bluetooth como auriculares en su PC

Windows XP

1. Haga clic en Bluetooth Headset Service (Servicio de auriculares Bluetooth) en la lista de selección para establecer conexión con los auriculares. Los auriculares deben sonar del mismo modo que si estuviera recibiendo una llamada. Presione el botón de los auriculares para aceptar la llamada y comenzar a transmitir sonido desde el equipo a los auriculares. El micrófono de los auriculares también debe transmitir información al equipo, que permite realizar llamadas telefónicas de voz sobre IP (VOIP).



2. Para desconectar el Servicio de auriculares, simplemente haga clic en el icono de los auriculares y seleccione Disconnect Bluetooth Headset Service (Desconectar servicio de auriculares Bluetooth).

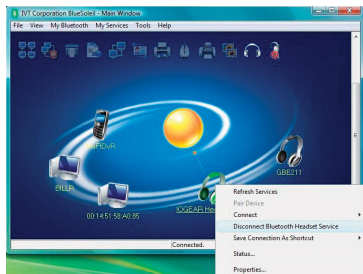


Windows Vista

1. Haga clic en Bluetooth Headset Service (Servicio de auriculares Bluetooth) en la lista de selección para establecer conexión con los auriculares. Los auriculares deben sonar del mismo modo que si estuviera recibiendo una llamada. Presione el botón de los auriculares para aceptar la llamada y comenzar a transmitir sonido desde el equipo a los auriculares. El micrófono de los auriculares también debe transmitir información al equipo, lo que permite realizar llamadas telefónicas de voz sobre IP (VOIP).



2. Para desconectar el Servicio de auriculares, simplemente haga clic en el icono de los auriculares y seleccione Disconnect Bluetooth Headset Service (Desconectar servicio de auriculares Bluetooth).



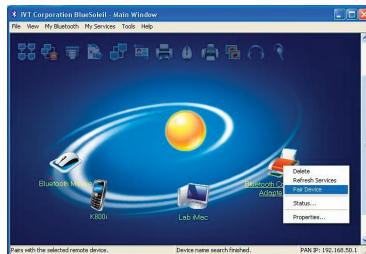
Instalar un adaptador de impresión Bluetooth

Windows XP

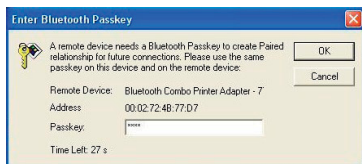
1. Para conectar un adaptador de impresión Bluetooth, asegúrese antes que el adaptador se han establecido en el modo de detección. Consulte la documentación del adaptador para obtener instrucciones sobre cómo realizar esta configuración. A continuación, haga clic en la esfera de color naranja situada en el centro de la ventana Bluetooth para buscar el adaptador.



2. Si el adaptador de impresión requiere autenticación, haga clic con el botón secundario y elija Pair Device (Asociar dispositivo).



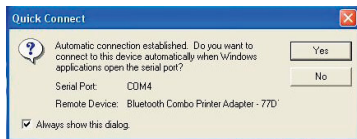
3. A continuación, especifique la contraseña que encontrará en la documentación del adaptador y haga clic en OK (Aceptar).



4. Si ha completado el proceso de asociación o el adaptador no requiere autenticación, haga doble clic en el icono del adaptador. El Servicio de puerto serie Bluetooth y el Servicio de impresora Bluetooth deben iluminarse en la parte superior de la ventana. Haga clic en el Servicio de impresora Bluetooth.



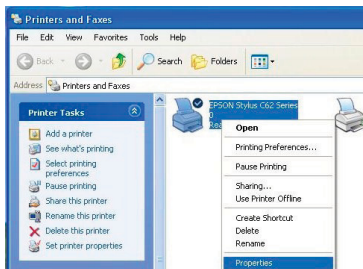
5. Cuando esté conectado al Servicio de impresora Bluetooth, el color del icono de servicio pasará a ser VERDE en la parte superior de la ventana. Aparecerá una ventana de conexión rápida indicándole el puerto que debe usar para el Servicio de impresora Bluetooth. Sólo tiene que hacer clic en YES (SÍ) en la ventana Quick Connect (Conexión rápida).



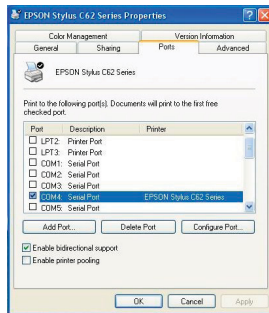
6. Siga las instrucciones del cuadro de diálogo que se muestra en la esquina inferior derecha del escritorio. Instale los el controlador de la impresora y establezca el número de puerto designado.



7. Después de instalar el controlador de impresora, vaya a Start (Inicio) -> Control Panel (Panel de control) -> Doble clic en Printers and Faxes (Impresoras y faxes). Haga clic con el botón secundario de su impresora y seleccione Properties (Propiedades).



8. Seleccione la ficha Ports (Puertos) para asegurarse de que la impresora está establecida en el puerto correcto.



Windows Vista

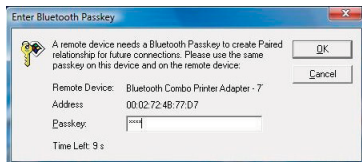
1. Para conectar un adaptador de impresión Bluetooth, asegúrese antes de que el adaptador se han establecido en el modo de detección. Consulte la documentación del adaptador para obtener instrucciones sobre cómo realizar esta configuración. A continuación, haga clic en la esfera de color naranja situada en el centro de la ventana Bluetooth para buscar el adaptador.



2. Si el adaptador de impresión requiere autenticación, haga clic con el botón secundario y elija Pair Device (Asociar dispositivo).



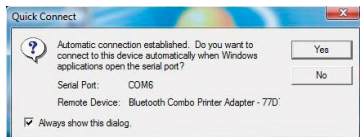
3. A continuación, especifique la contraseña que encontrará en la documentación del adaptador y haga clic en OK (Aceptar).



4. Si ha completado el proceso de asociación o el adaptador no requiere autenticación, haga doble clic en el icono del adaptador. El Servicio de puerto serie Bluetooth y el Servicio de impresora Bluetooth deben iluminarse en la parte superior de la ventana. Haga clic en el Servicio de impresora Bluetooth.



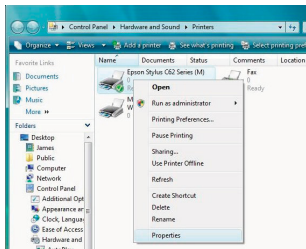
5. Cuando esté conectado al Servicio de impresora Bluetooth, el color del icono de servicio pasará a ser VERDE en la parte superior de la ventana. Aparecerá una ventana de conexión rápida indicándole el puerto que debe usar para el Servicio de impresora Bluetooth. Sólo tiene que hacer clic en YES (SÍ) en la ventana Quick Connect (Conexión rápida).



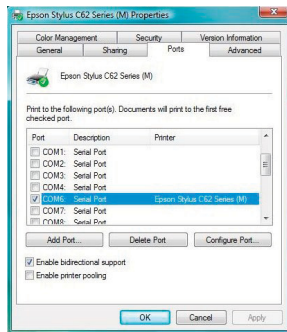
6. Siga las instrucciones del cuadro diálogo que se muestra en la esquina inferior derecha del escritorio. Instale los controlador de la impresora y establezca el número de puerto designado.



7. Después de instalar los controladores de la impresora, vaya a Start (Inicio) -> Control Panel (Panel de control) -> Hardware and Sound (Hardware y sonido) -> Printers (Impresoras). Haga clic con el botón secundario en el icono de la impresora y seleccione Properties (Propiedades).



8. Seleccione la ficha Ports (Puertos) para asegurarse de que la impresora está establecida en el puerto correcto.



Soporte técnico

Si necesita soporte técnico, consulte nuestra Biblioteca de información técnica de IOGEAR (T.I.L., Tech Info Library) en la dirección Web <http://www.iogear.com/support> para obtener los consejos, los trucos y la solución de problemas más recientes. La biblioteca TIL se diseñó para proporcionar la información técnica más reciente sobre nuestros productos. Aquí podrá encontrar la mayoría de las respuestas a sus preguntas. Por tanto, consulte esta referencia antes de ponerse en contacto con el servicio de soporte técnico.

El servicio de soporte técnico está disponible de lunes a viernes de 08:00 am a 05:00 pm (hora estándar del Pacífico) llamando a nuestro teléfono gratis 866-9-IOGEAR (866-946-4327). Para llamadas internacionales puede ser necesario utilizar el número 949-453-8782. También puede obtener ayuda enviándonos un correo electrónico a support@iogear.com.

Declaración de la Comisión Federal de Comunicaciones

15.21


Se advierte que los cambios o modificaciones no aprobados expresamente por la parte responsable del cumplimiento anularán la autorización para utilizar el equipo.

15.105(b)

Este equipo se ha probado y se ha demostrado que cumple los límites de un dispositivo digital de Clase B, de acuerdo con el Apartado 15 de la normativa FCC. Estos límites están diseñados para proporcionar una protección razonable contra las interferencias perjudiciales en una instalación residencial. Este equipo genera, utiliza y puede irradiar energía de radiofrecuencia y, si no se instala y utiliza de acuerdo a las instrucciones, puede causar interferencias perjudiciales a las comunicaciones de radio. Sin embargo, no existen garantías de que el equipo no provoque interferencias en una instalación particular. Si este equipo provoca interferencias perjudiciales a la recepción de radio o televisión, lo que puede determinarse encendiéndolo y apagándolo, es recomendable

Intentar corregir dichas interferencias mediante una o varias de las siguientes medidas:

- Reorientar o reubicar la antena receptora.
- Aumentar la separación entre el equipo y el receptor.

- 
- Conectar el equipo a una corriente que se encuentre en un circuito distinto al que está conectado el receptor.
 - Solicitar ayuda al proveedor o a un profesional de radio y TV con experiencia

El funcionamiento está sujeto a las siguientes dos condiciones:

1. Este dispositivo no puede causar interferencias y
2. Este dispositivo debe aceptar cualquier interferencia, incluida la interferencia que pueda causar un funcionamiento no deseado del dispositivo.

Declaración de exposición a la radiación de radiofrecuencia FCC:

Este equipo cumple los límites FCC de exposición a la radiación fijados para un entorno no controlado. Los usuarios finales deben seguir las instrucciones de funcionamiento específicas para cumplir la normativa de exposición de radiofrecuencia. Este transmisor no debe ubicarse ni trabajar junto con ninguna otra antena o transmisor.

Declaración CE

Este dispositivo se ha probado y cumple los requisitos establecidos en la Directiva del consejo sobre la aproximación de las leyes de los estados miembros relacionada con la directiva EMC 89/336/EEC, la directiva de baja tensión 73/23/EEC y la directiva R&TTE 99/5/EC.

Garantía limitada

EN NINGÚN CASO, EL PROVEEDOR DIRECTO SERÁ RESPONSABLE DE NINGÚN DAÑO DIRECTO, INDIRECTO, ESPECIAL, INCIDENTAL O CONSECUENTE RESULTANTE DEL USO DEL PRODUCTO, DISCO O SU DOCUMENTACIÓN, SUPERIOR AL PRECIO PAGADO POR EL PRODUCTO.

El proveedor directo no representa ninguna garantía expresa, implícita o legal respecto al contenido o uso de esta documentación y renuncia expresamente a su calidad, rendimiento, comerciabilidad o idoneidad para cualquier fin determinado.

El proveedor directo también se reserva el derecho a revisar o actualizar el dispositivo o documentación sin tener la obligación de notificar a ningún individuo o entidad tales revisiones o actualizaciones. Si tiene alguna pregunta no dude en ponerse en contacto con su proveedor directo.

Contacto

IOGEAR, INC.

23 Hubble

Irvine, CA 92618

P 949.453.8782

F 949.453.8785

Visitenos en www.iogear.com

© 2007 IOGEAR. Reservados todos los derechos. N° de serie M0418S

IOGEAR y el logotipo de IOGEAR son marcas comerciales o marcas registradas de IOGEAR, Inc. Microsoft y Windows son marcas comerciales de Microsoft Corporation. El resto de marcas y nombres de productos son marcas comerciales o registradas de sus respectivos propietarios. IOGEAR no concede ninguna garantía de ningún tipo con relación a la documentación que contiene el presente documento. El propósito de toda la información aquí contenida es puramente informativo y está sujeta a cambio sin previo aviso. IOGEAR, Inc. no se responsabiliza de ninguna imprecisión ni error que pueda aparecer en este documento.









Acerca de Nosotros

DIVERTIDO

IOGEAR ofrece soluciones de conectividad innovadoras, divertidas y con estilo, ayudando a las personas a disfrutar la vida diaria, usando nuestros productos de alta tecnología.

VERDE

IOGEAR es una compañía conciente del medio ambiente, que enfatiza la importancia de la conservación de los recursos naturales. El uso de nuestras soluciones de tecnología, ayuda a reducir los desechos electrónicos.

SALUD

IOGEAR apoya y se ajusta a los estilos de vida saludables, integrando productos con lo último en desarrollo científico. IOGEAR con sus soluciones, realza la vida de los usuarios finales.