

藍芽無線耳機

用戶手冊 (GBE211)



©2006 IOGEAR.版權所有 PKG-M30141ES

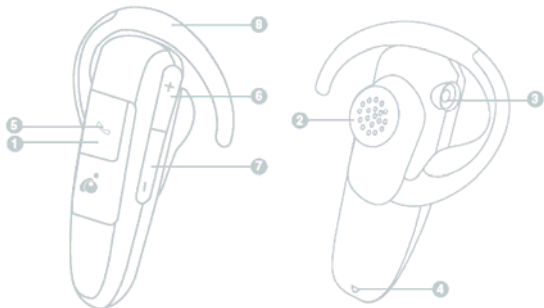
IOGEAR、IOGEAR標誌，是IOGEAR, Inc.的商標或註冊商標。Microsoft和Windows是Microsoft Corporation的註冊商標。IBM是International Business Machines, Inc.的註冊商標。Macintosh、G3/G4和iMac是Apple Computer, Inc.的註冊商標。所有其他品牌和產品名稱是其各自持有人的商標或註冊商標。IOGEAR不對本手冊中所陳述之資訊做任何形式的保證。在此所提供的所有資訊僅作為資訊用途，若有變更，恕不另行通知。對於本手冊中可能出現的任何錯誤，IOGEAR, Inc.不承擔任何責任。

簡介	06
與藍芽手機配對	12
如何使用耳機	14
• 撥打電話	14
• 終止通話	15
• 接聽電話	16
連接耳機到PC／膝上電腦	18
技術支援	27
有限保證	28

簡介

請參見下頁的圖片

1. 多功能按鈕——用於打開或關閉耳機，在發現模式中啓動以便配對，應答通話或終止通話。
2. 揚聲器——用於來電通話的揚聲器。
3. 電源插孔——插入電源線，使內部電池充電。
4. 麥克風——用於去電通話的麥克風。
5. LED視窗——顯示紅燈和藍燈。
6. 增加音量——增加耳機的音量。
7. 減小音量——減小耳機的音量。
8. 耳鉤——可以反向使用。



簡介

LED指示燈

藍燈：

- 當耳機電源開啓時（待機模式），大約每4秒鐘閃爍一次。
- 當耳機被連接上時，每4秒鐘閃爍兩次。

紅燈：

- 當耳機在充電以及處於發現模式時會保持亮起。
- 當耳機電池電量低時會閃爍。

發現模式：

- 當處於發現模式與您的藍芽手機進行配對時，藍燈和紅燈會快速閃爍。

打開耳機

1. 按下多功能按鈕持續約7秒鐘，藍燈將快速地閃爍4次。之後每7秒鐘閃爍一次。

關閉耳機

1. 按下多功能按鈕並持續約7秒鐘，紅燈將閃爍4次然後關閉。

電池充電

在您第一次使用之前，必須將藍芽耳機的內部電池充電。之後，當電池電量低時，微弱的紅燈將會閃爍，並發出警示聲。

將電池充電時，請遵循以下步驟：

1. 關閉耳機
2. 將交流變壓器連接到藍芽耳機的電源插孔中。
3. 耳機充電時，紅燈將持續亮起。一旦耳機的電量充滿，紅燈將會關閉。耳機完成充電大約需要兩小時。

充電完成的電池可為您提供約7小時的通話時間或170小時的待機時間。

簡介

連接耳鉤

1. 調整耳機的位置，使揚聲器朝內。
2. 調整耳鉤的位置，使夾子朝下。
3. 使耳鉤嵌合在揚聲器的頸部。

小技巧：若要在另一隻耳朵上使用耳機，請從相反的一側插入耳鉤。



將耳機放在您的耳朵上

1. 將耳鉤繞在您的耳朵周圍。
2. 將揚聲器插入您的耳朵。



與藍牙手機配對

配對步驟

配對是一項藍芽功能，它使藍芽設備能夠彼此永久地保持連接。通過配對設備，您只需要驗證和授權您設備之間的通訊一次。在配對的過程中，需要一個PIN代碼，以確保身份驗證的安全。之後，您的兩個藍芽設備之間的通訊將自動完成，不需要身份驗證或者確認。

對於以下步驟，您需要瞭解如何使用您手機的藍芽功能以發現、連接其他藍芽設備，並與之進行配對。若您不確定如何完成，請參考您的手機用戶手冊。

欲使 IOGEAR 藍芽耳機與您的藍芽手機配對，請遵循以下步驟：

1. 打開耳機（參見第8頁上的簡介部分）。
2. 按下Volume-Up (+)按鈕持續4秒鐘以上；紅燈將亮起，藍燈開始快速閃爍；耳機現在處於配對模式中。

注意：如果只是藍燈亮起，則耳機處於待機模式中；請再次重複該步驟，並確保紅燈亮起而且藍燈閃爍。

與藍牙手機配對

藍芽耳機將在配對模式中保持約5分鐘。如果在該時間間隔內沒有發生配對，它將切換到待機模式中。

3. 根據您手機的說明，搜尋藍芽設備。IOGEAR藍芽耳機將顯示為“IOGEAR BT Headset”。如果您第一次搜尋時沒有發現耳機，請再嘗試一次，第一次搜尋設備時可能要多嘗試幾次。
4. 選擇藍芽耳機（“IOGEAR BT Headset”），並選擇配對選項。如果您被提示輸入PIN代碼，請輸入“0000”。
5. 現在已經配對到耳機上了！根據您手機的品牌或型號，使用說明將會有所不同。如果您使用手機的藍芽功能時仍有問題，請參考您的手機用戶手冊。

如何使用耳機

在繼續之前，請檢查以下事項：

首先，確保您的手機已經與藍芽耳機相配對。否則，每次藍芽耳機與您的手機進行通訊時，您都將被提示授權連接。請參考“與藍芽手機配對”部分，以瞭解更多資訊。

撥打電話

1. 戴上藍芽耳機（確定電源已開啓）。
2. 使用手機的按鍵撥打電話。
3. 按下連接／發送按鈕，啓動通話。
4. 該通話應該被自動轉移到藍芽耳機上。

注意：如果手機通話未被自動轉移到藍芽耳機上，請按下多功能按鈕一次，以將該通話轉移到耳機上。您的手機可能會提示您是否願意接受來自藍芽耳機的連接；只需按Yes／OK即可。

如果您仍然不能使您手機將通話轉移到藍芽耳機上，我們建議您參考您的手機用戶手冊，瞭解如何配置您的手機以便使用耳機。

結束通話

在使用藍芽耳機時，如果您想中止通話，請進行以下操作：

1. 按下多功能按鈕一次，掛斷電話。
2. 現在您應可聽到耳機傳來嘀嘀聲，表示通話已中止。或者，您還可以使用手機按鍵以平常的方式中止手機通話。

重撥號碼

如果您想使用藍芽耳機重撥上一通號碼，請遵循以下步驟：

1. 持續按下任何一個音量按鈕大約3到5秒鐘。
注意：如果您的手機以前沒有使用過耳機，這可能需要更長的時間，因為手機將請求確認以便使用藍芽耳機。
2. 您的手機將開始重撥上一通號碼。

如何使用耳機

接聽電話

在繼續之前，確保您的藍芽手機已經與耳機配對。

1. 戴上藍芽耳機（確定電源已開啓）。
2. 當您聽到耳機上的鈴聲時，只需按一次多功能按鈕，即可接聽電話。

注意：如果該通話被直接轉移到您的手機而不是被轉移到藍芽耳機上，請按一下耳機上的多功能按鈕，強制您的手機使用該耳機。

如果您仍然不能使您的手機將通話轉移到藍芽耳機上，我們建議您參考您的手機用戶手冊，瞭解如何配置您的手機以便使用耳機。

拒絕接聽

要使用耳機拒絕接聽，請進行以下步驟：

1. 您將聽到藍芽耳機上的鈴聲。
2. 按下多功能按鈕並保持3秒鐘，直到您的手機鈴聲停止。

連接耳機到個人電腦/筆記型電腦

IOGEAR藍芽耳機也可用於PC或膝上電腦。為什麼您想在電腦上使用耳機呢？答案很簡單：

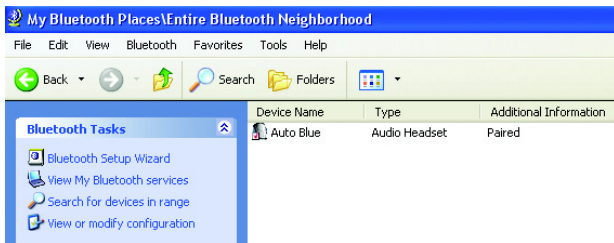
- IP電話（VoIP）

請注意，為使用IP電話，您的PC／膝上電腦上的藍芽軟體必須支援Headset profile。對於下面所示的例子，我們使用了WIDCOMM藍芽軟體v3.0.x，它支援Headset profile。

如果您不確定您的藍芽軟體支援何種profiles，請與您的藍芽設備／軟體供應商進行檢查。

連接耳機到個人電腦/筆記型電腦

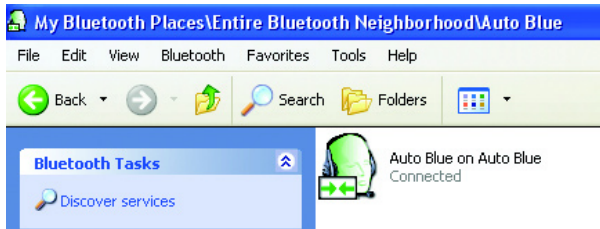
1. 打開My Bluetooth Places（我的藍芽位置），單擊Search for devices in range（搜尋範圍內的設備）。該耳機將被顯示為“IOGEAR BT Headset”。



2. 右擊代表IOGEAR耳機的圖示，選擇“Pair Device”。當提示輸入PIN代碼時，請輸入“0000”。

連接耳機到個人電腦/筆記型電腦

3. 要使用耳機所提供的服務，請雙擊IOGEAR耳機圖示。現在，右擊顯示在下面的圖示，選擇“Connect Headset”。
4. 成功連接之後，該圖示將變為綠色，它將顯示“已連接”，如下所示。同時請注意，您的托盤上的藍芽圖示將變為綠色。



5. 如果您在耳機上聽到長的滴滴聲，請按一次多功能按鈕，以便將您電腦上的音頻轉移到耳機上。

連接耳機到個人電腦/筆記型電腦

IP電話 (VoIP)

使用VoIP程式，您可以使用您的網際網路連接，通過網際網路打電話給您的家人或朋友。這些例子包括允許您進行語音交談的聊天程式，如MSN Messenger、Yahoo Messenger等等。以下操作說明僅為舉例，但它們對於大多數VoIP程式都是適用的，且所需配置較少。在此我們展示了VoIP程式的兩個例子：

- SKYPE - MSN Instant Messenger

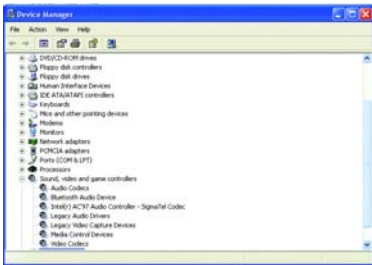
藍芽音頻驅動程式

在繼續之前，您需要檢查您的藍芽軟體已經正確安裝了所有必要的音頻驅動程式；否則，您將不能使用藍芽耳機作為音頻設備。為對此進行檢查，請進入“控制面板”，在“**聲音、視頻和遊戲控制器**”下進行查看，如下所示。

在我們的例子中，您可以看到，藍芽音頻驅動程式已被增加到我們的系統中，並顯示為“**Bluetooth Audio Device**”（在您的實際情況中，名稱和位置可能會有所不同）。

連接耳機到個人電腦/筆記型電腦

如果您的系統沒有顯示任何藍芽音頻驅動程式，請參考您的藍芽軟體手冊，或與您的設備供應商進行檢查。



連接耳機到個人電腦/筆記型電腦

SKYPE

配置軟體

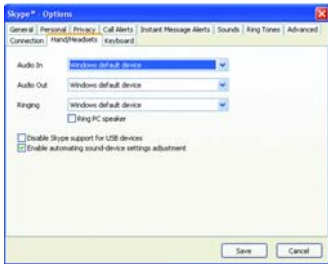
在您將藍芽耳機用於VoIP程式之前，您需要先指定耳機作為Audio-IN和Audio-OUT的來源。

1. 首先，單擊**File**功能表，選擇**Options**。



連接耳機到個人電腦/筆記型電腦

2. 現在，進入Hand／Headsets標籤。正如您在下面所看到的，所指定的聲音設備是Windows的預設設備（很可能是您的PC／膝上電腦的揚聲器）。請將Audio In和Audio Out 更改為Bluetooth Audio選項。



連接耳機到個人電腦/筆記型電腦

MSN Messenger 語音聊天

配置軟體

在您將藍芽耳機用於VoIP程式之前，您需要先指定耳機作為Audio-IN和Audio-OUT的來源。

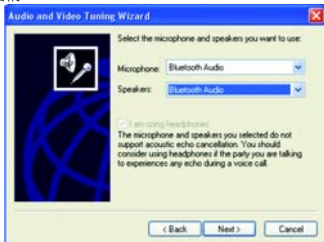
1. 首先，單擊**Tools**功能表，選擇**Audio Tuning Wizard**。



連接耳機到個人電腦/筆記型電腦

2. 當提示指定您的音頻設備時，確定選擇Bluetooth Audio，然後單擊 Next。

注意：在此所顯示的音頻設備的名稱，就是顯示在“控制面板”中“聲音、視頻和遊戲控制器”下的設備名稱。



連接耳機到個人電腦/筆記型電腦

3. 一旦解壓縮已經完成，單擊 **Actions > Start a Voice Conversation**，選擇您想邀請到您的對話中的連絡人。



如果您需要技術支援，請查看我們的IOGEAR技術資訊庫(T.I.L.)，以獲得最新的技巧、竅門以及故障診斷，網址是www.iogear.com/support。IOGEAR T.I.L.旨在為您提供有關我們產品的最新技術資訊。

您的大多數問題在這裏都可以找到答案，因此，在聯繫技術支援之前，請試試這個資訊庫。

星期一到星期五，太平洋標準時間上午8:00到下午5:00提供技術支援，電話是866-9-IOGEAR 或 866-946-4327

有限保證聲明書

在任何情況下，供應商對於因使用本產品、磁片或其文件所引起的直接、間接、特殊、伴隨的或相因而生的損失之責任，均不超過購買本產品所支付的金額。

對於本手冊的內容或使用，供應商不做任何明確、隱含或法定的保證或表示；尤其否認對任何特定用途的質量、性能、適銷性或適合性負責。

供應商尚保留在不通知任何個人或法人的情況下修訂或更新本設備或文件的權利。如有進一步問題，請聯絡您的供應商。

©2006 IOGEAR.版權所有 PKG-M030141ES

IOGEAR、IOGEAR標誌，是IOGEAR, Inc.的商標或註冊商標。Microsoft 和 Windows 是 Microsoft Corporation的註冊商標。IBM是International Business Machines, Inc.的註冊商標。Macintosh、G3/G4和iMac是Apple Computer, Inc.的註冊商標。所有其他品牌和產品名稱是其各自持有人的商標或註冊商標。IOGEAR不對本手冊中所陳述的資訊做任何形式的保證。在此所提供的所有資訊僅作為資訊用途，若有變更，恕不通知。對於本手冊中可能出現的任何錯誤，IOGEAR, Inc. 不承擔任何責任。



聯絡方式

Hubble • Irvine, CA 92618 • (P)949.453.8782 • (F) 949.453.8785 • www.iogear.com