

About Us

FUN

來自加州的IOGEAR，不只是美國當地電腦週邊連結設備的領導品牌，更已成功行銷至歐美亞等世界各國。我們致力為中、小型企業與家庭用戶的電腦通訊需求，提供全方位的解決方案與技術支援。並讓消費者在面對複雜而難懂的科技時，能有時尚又有趣的創新體驗。

GREEN

有著原創綠的IOGEAR，讓我們更能深深體會環境保育的重要性。我們也透過創新的環保生產方式，將產品呈現給消費者，讓您一同為保育地球共同努力。藉由回收紙的運用，我們讓包材可以再度回收，不讓另一棵樹因而傾倒。無UV保護膜與可回收墨水的特殊印刷方式，讓回收可以更充分。我們更已逐步採用天然玉米澱粉為包裝原料，製成生物可分解性塑膠，減少有毒廢棄物的產生。我們期許自己不止關心科技的進展，更能成為關心人類與週遭環境的環保尖兵。

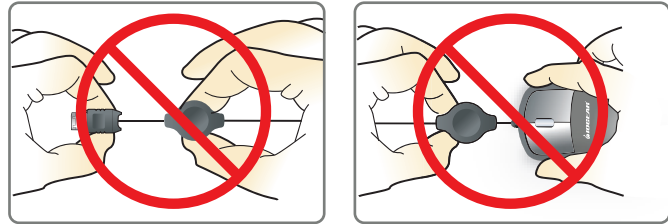
HEALTH

提倡健康樂活的IOGEAR，透過不斷研發的最新科技，讓我們的產品協助您尋求更健康、更平衡的生活方式。

© 2007 IOGEAR, INC

可收式捲線使用方法

- 請注意不要只從收線器的單一端拉開(如下圖所示)，這樣會造成捲線打結。如果產生打結現象，請比照前面方式，兩手分別握住USB接頭及滑鼠，將捲線拉到最長，再一拉一放讓捲線整齊的自動捲回。



請不要由收線器的單一端拉開，這樣會造成打結現象。



雷射裝置相關資訊

本雷射滑鼠符合雷射產品標準歸類為Class 1雷射裝置。雖然在依照以上標準及規定所描述的合理可預見操作情況下，Class 1雷射產品是安全的。但是我們依然建議您不要將滑鼠底部所發射的雷射光束直接照射眼睛。

在使用滑鼠時，請注意以下事項：

- 請勿以光學儀器直接檢視雷射光束，以免發生任何意外狀況
- 避免直接將雷射光束暴露於強光線中
- 請勿拆解本滑鼠
- 建議勿在攝氏5~35度以外溫度操作本滑鼠

5

技術支援

若您需要技術支援，請查詢本公司中文網站(tw.igear.com)及技術資源圖書館(www.igear.com/support)，取得最新的操作秘訣、小技巧與疑難排解。您的問題大部份都可以在此找到答案，因此與技術支援中心聯絡之前，請先嘗試從這裡查詢相關資訊。台灣技術支援中心的服務時間為：星期一至星期五早上09:00至下午06:00，您可撥打電話 02-6638-3808或電子郵件 twsupport@igear.com與本公司技術支援中心聯絡。

收音機&電視干擾聲明

警告：此設備會產生、使用且可能放射無線電頻率能量，而且若沒有依照操作手冊安裝及使用，也可能會對無線電通訊產生干擾。此設備已通過測試，並證明符合FCC規定Part 15的Subpart J中對Class B計算機裝置的限制。這些限制則是為了在商業環境中運作時提供合理保護，避免產生此類干擾而設計。在居家區域中操作此設備可能導致產生干擾，在此情況下，使用者必須自費採取任何必要措施更正干擾現象。

依據「低功率電波輻射性電機管理辦法」：

- 本產品為經型式認證合格之低功率射頻電機，非經許可，公司、商號或使用者均不得擅自變更頻率、加大功率或變更原設計之特性及功能。
- 低功率射頻電機之使用不得影響飛航安全及干擾合法通信；經發現有干擾現象時，應立即停用，並改善至無干擾時方得繼續使用。前項合法通信，只依電信法規定作業之無線電通信。
- 低功率射頻電機須忍受合法通信或工業、科學及醫療用電波輻射性電機設備。

有限保證

在任何情況下，經銷商對於因使用此產品、磁碟或文件而產生的直接、間接、特殊、意外或隨之產生且超出已付產品價格的損害，概不負任何責任。

關於本手冊的內容與使用，經銷商不得以明示、暗示的方式或法令提供保證或陳述，以及為了任何特定目的否認品質、效能、製造或健全性。經銷商保留無需通知任何個人或團體，即可修訂或更新裝置或說明文件的權利。若有其他問題，請與您的經銷商聯絡。

- 抗菌功能可能無法保護使用者及其他人免受所有細菌、病毒、霉菌或其他疾病的感染。這個設備不能用來作為抗藥或是抗病毒的療程。任何情況下均請勿食用任何設備表面的材料。如果您有任何細菌或是病毒感染的症狀，請與您的醫師協商及立即尋求治療。這一種設備並不能消滅所有的細菌或病毒，也不能用來作為清潔及良好個人衛生的替代品。為達最佳的保護，請保持您的手和工作區域的清潔。
- 抗菌部分由Japan Food Research Laboratories (報告編號106063596-002) 與SGS Taiwan Ltd.(報告編號PF/2006/40945C&E/2006/46482B)測試

© 2007 IOGEAR, INC. 保留所有權利

IOGEAR、IOGEAR標誌，皆為IOGEAR, Inc.的商標或註冊商標。Microsoft與Windows則為Microsoft Corporation的註冊商標。IBM為International Business Machines, Inc.的註冊商標。Macintosh/OS/9/OS/10與Mac為Apple Computer, Inc.的註冊商標。所有其他品牌與產品名稱皆為各別所有人的商標或註冊商標。IOGEAR不提供任何保證。這裡提供的所有資訊僅供資訊用途使用，若有任何變更，恕不另行通知。本手冊提供的資訊若有任何疏漏，IOGEAR, Inc.概不負責。

歡迎

Start Here!

謝謝您購買IOGEAR產品！

這一款奈米抗菌雷射滑鼠是給行動人士、遊戲族群及桌上型電腦使用者的絕佳工具。透過我們為您提供的奈米抗菌、可收式捲線、精準的雷射辨識及時尚的皮革握感設計，將為您帶來最優質的操作體驗。

如果需要任何相關資訊，歡迎蒞臨IOGEAR的中文網站查詢或與我們做進一步連絡。

注意事項：

- 產品規格與硬體需求請參考外盒包裝說明。
- 請到IOGEAR中文網站(tw.igear.com)線上註冊您的產品，讓我們可以為您提供更好的服務與保固。
- 本產品提供硬體三年有限保固，奈米抗菌部份提供一年有限保固。

聯絡資訊

IOGEAR, INC. 23 Hubble Irvine, CA 92618 USA TEL: +1.949.453.8782
IOGEAR台灣地區客服專線 02-6638-3808

1

硬體功能簡介

- 滾輪
- 滑鼠右鍵
- 滑鼠左鍵
- 雷射感應 (請避免眼睛直視)



2

硬體安裝

Windows

- 開啟您的電腦，登入作業系統
- 將雷射滑鼠插到電腦可用的USB連接埠，過幾秒鐘之後，您的系統會偵測到這一隻滑鼠並自動安裝需要的驅動程式。
- 當驅動程式安裝完，您就可以開始使用這一隻雷射滑鼠。
- 如欲更改滑鼠移動速度，請到[控制台]-[滑鼠]-[指標設定]的速度選項，再更改[選取指標移動速度]到適當的移動速度。



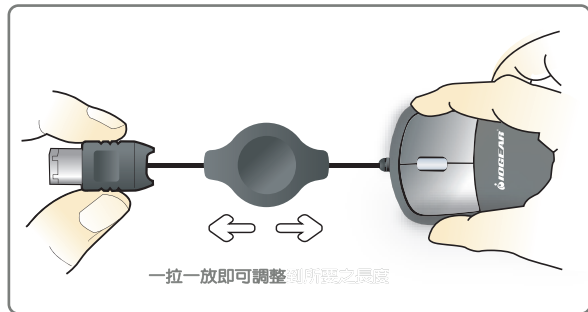
Mac

這一隻滑鼠支援Mac電腦的熱插拔。只要接到可用的USB連接埠就可以開始使用。

3

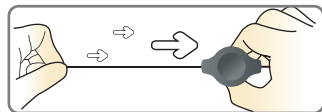
可收式捲線使用方法

- 若要拉長或縮短捲線長度，請兩手分別握住USB接頭及滑鼠，一拉一放即可調整到您要的長度。



- 不使用時，可以用上面方式輕拉，再順著讓捲線自動捲回，再收回隨身袋。

- 如果要調整中間收線器位置，請兩手分別握住USB接頭及滑鼠，將捲線拉到最長，再握住收線器兩端的線，手動調整中間收線器位置，再一拉一放調整到您要的長度。



拉到最長，再調整收線器位置

4

IOGEAR®

Quick Start Guide

奈米抗菌雷射滑鼠

快速安裝與操作手冊

GME226AC