


Drahtlose Bluetooth-Mini-Maus

Bedienungsanleitung





Danke für den Kauf der Bluetooth-Maus von IOGEAR®. IOGEAR stellt nur erstklassige Bluetooth-Geräte her; daher sind wir sicher, dass Sie mit Ihrem Kauf zufrieden sein werden. IOGEAR setzt Kundenservice und –zufriedenheit an erster Stelle und wünscht Ihnen viel Spaß mit Ihrer neuen Bluetooth-Maus.

Um Ihnen besser dienen zu können, bietet IOGEAR® eine breite Palette zusätzlicher USB 2.0-, USB-, FireWire-, KVM-Geräte und andere Peripheriegeräte. Besuchen Sie www.IOGEAR.com, um sich weiter zu informieren oder zusätzliche IOGEAR®-Produkte zu erwerben.

Wir hoffen, Sie haben viel Spaß mit Ihrer neuen Bluetooth-Maus – eine weitere, erstklassige Verbindungslösung von IOGEAR®!

© 2005 IOGEAR®. Alle Rechte vorbehalten. M0213G
IOGEAR® und das IOGEAR®-Logo und ION™ sind Warenzeichen oder eingetragene Warenzeichen der IOGEAR® Inc. Microsoft® und Windows® sind eingetragene Warenzeichen der Microsoft® Corporation. IBM ist ein eingetragenes Warenzeichen der International Business Machines, Inc. MAC, Macintosh und Apple sind eingetragene Warenzeichen der Apple Computer, Inc. Alle anderen Marken und Produktnamen sind Warenzeichen oder eingetragene Warenzeichen ihrer entsprechenden Besitzer. IOGEAR® gibt keinerlei Garantien zu den Informationen in diesem Dokument. Alle hier aufgeführten Informationen dienen nur zu Informationszwecken und Änderungen sind vorbehalten. IOGEAR® übernimmt keine Verantwortung für eventuelle Ungenauigkeiten oder Fehler in diesem Dokument. Vervielfältigung im Ganzen oder als Teil ist ohne Genehmigung verboten.

Inhalt der Produktverpackung.....	02
Überblick.....	03
Funktionen.....	04
Anforderungen.....	05
Zusätzliche Bluetooth-Produkte.....	06
Bebilderte Einführung.....	07
Installation.....	08
Bedienung.....	18
Technische Daten.....	24
Erklärung zu Radio- & Fernsehstörungen.....	25
Eingeschränkte Garantie.....	26

Inhalt der Produktverpackung

Diese Verpackung enthält:

- 1 drahtlose Bluetooth-Mini-Maus
- 1 Tragetasche
- 1 Kabel für USB-Ladegerät
- 1 Bedienungsanleitung
- 2 wiederaufladbare AAA-Batterien
- 1 Garantie-/Registrierungskarte

Sollten Teile fehlen oder beschädigt sein, wenden Sie sich bitte an Ihren Fachhändler.

Die drahtlose Bluetooth-Mini-Maus von LOGEAR bietet die Bequemlichkeit einer drahtlosen Maus zusammen mit der Robustheit der Bluetooth-Technologie. Diese Bluetooth-Maus der Klasse 2 verfügt über ein starkes Signal über eine Entfernung von ca. 20 m hinweg. Das kleine und tragbare Design spart wertvollen Platz in Ihrem mobilen Arbeitsbereich, und es ist ein störendes Kabel weniger in Ihrer Laptop-Tragetasche.

Das ergonomisch ausgebildete Design und der optische Sensor sorgen für eine praktische Verwendung auf fast allen Oberflächen ohne Mauspad. Diese Maus besitzt eine Auflösung von 800 dpi, was bedeutet, dass sie die doppelte Genauigkeit einer typischen Mausbewegung bietet, ideal für Grafikdesign oder andere Arten von Computerarbeit, wo Präzision angesagt ist.

Zusätzlich besitzt die drahtlose Bluetooth-Mini-Maus einen Ein/Ausschalter, um ein Entleeren der Batterie während einer Reise zu vermeiden, sowie ein USB-Ladegerätkabel, um ein bequemes Aufladen über den USB-Anschluss von Laptops zu ermöglichen. Dieses Maus ist das optimale Werkzeug für den Reisenden von heute.

Funktionen

- Kompatibel mit allen Bluetooth-aktivierten Computern, die das HID-Profil unterstützen
- Funktioniert bis ca. 20 m vom Computer entfernt
- 800 dpi Auflösung bietet die doppelte Genauigkeit der typischen Mausbewegung
- Funktioniert auf fast allen Oberfläche ohne Mauspad
- Leicht und sehr transportabel, super für mobile Berufstätige
- Spart wertvollen Platz in Ihrem Arbeitsbereich
- Ein/Ausschalter bewahrt Energie für maximale Batterienutzungszeit
- Beigelegt ist ein USB-Ladegerät zum Aufladen von Batterien von einem beliebigen USB-Anschluss
- Ergonomisch angepasstes Design für bequeme Verwendung
- Eingeschränkte 3-Jahres-Garantie

- Bluetooth-aktivierter Computer mit Unterstützung des HID-Profiles.
- Wenn der Computer nicht Bluetooth-aktiviert ist, ist ein Bluetooth USB-Adapter erforderlich. IOGEAR Teilnr.: GBU211/GBU311.
- Macs: OS X v10.3.5 oder neuere version

Zusätzliche Bluetooth-Produkte

Bluetooth-zu-USB-Adapter, Klasse 1 (GBU301/GBU311)

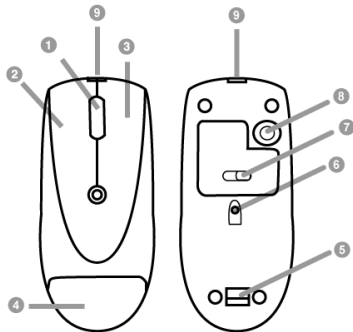
Bluetooth-zu-USB-Adapter, Klasse 2 (GBU201/GBU211)

Bluetooth-Combo- (USB/Parallel) Druckeradapter, Klasse 1 (GBP301)

Bluetooth-USB-Druckeradapter, Klasse 2 (GBP201)

Bebilderte Einführung

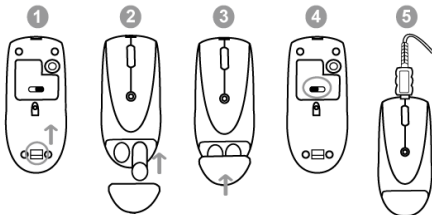
1. Bildlaufrad
2. Klicktaste links
3. Klicktaste rechts
4. Batteriefach
5. Batterieabdeckungsentriegelung
6. Optischer Sensor
7. Ein/Ausschalter
8. Taste Verbinden
9. Batterieladeanschluss



Installation

BATTERIE-INSTALLATION

1. Ziehen Sie die Batterieabdeckungsentriegelung in die Richtung, die auf der Abbildung dargestellt ist.
2. Legen Sie die Batterien (nicht mitgeliefert) in das Batteriefach.
3. Bringen Sie die Abdeckung wieder an.
4. Achten Sie darauf, dass der Ein/Ausschalter auf EIN gesetzt ist. Wir empfehlen, dass Sie die Batterien 10 Stunden lang vor Verwendung der Maus aufladen.
5. Verbinden Sie zum Aufladen der Batterien das USB-Ladegerätkabel mit dem USB-Anschluss am Computer und der Maus und behalten Sie die Verbindung während des Ladevorgangs bei.



Bevor Sie die IOGEAR Bluetooth-Maus mit Ihrem Computer verwenden können, müssen Sie zuerst eine Kommunikation aufbauen und dann die Verbindung herstellen. Die folgenden Schritten können je nach verwendeter Bluetooth-Software unterschiedlich ausfallen. Wenn Sie zusätzliche Hilfe benötigen, dann suchen Sie im Handbuch Ihrer Bluetooth-Software nach Hinweisen.

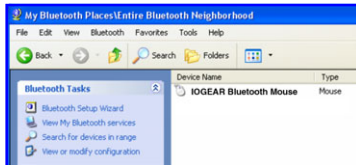
Beachten Sie, dass die Bluetooth-Maus bei erstmaliger Konfiguration nicht funktionstüchtig sein wird und dass Sie eine andere Maus verwenden müssen.

Installation

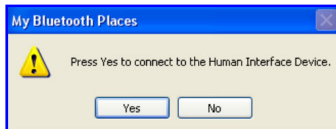
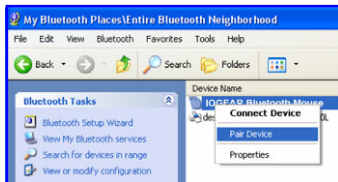
WINDOWS

Im folgenden Beispiel verwendet unser Bluetooth-aktivierter Computer Widcomm Bluetooth Stack Version 1.4.2.

1. Achten Sie darauf, dass Ihr Computer Bluetooth-aktiviert ist und dass er das Bluetooth-HID-Profil unterstützt.
2. Schalten Sie die Maus ein.
3. Öffnen Sie Ihre Bluetooth-Software (Bluetooth-Umgebung in unserem Beispiel).
4. Drücken und halten Sie die Verbinden - Taste an der Unterseite der Maus für fünf (5) Sekunden lang (dies stellt die Maus in den Ermittlungsmodus ein).
5. Starten Sie die Suche nach Bluetooth-Geräten (Bluetooth-Geräte suchen).

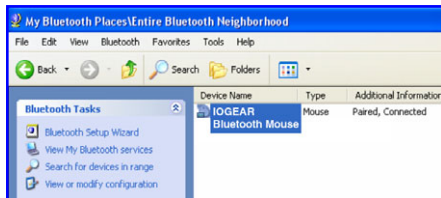


- Die IOGEAR Bluetooth-Mini-Maus sollte wie in der Abbildung dargestellt aufgelistet werden. Wenn die Maus nicht erkannt wurde, wiederholen Sie bitte den Schritt 4, um noch einmal nach Ihrer Bluetooth-Maus zu suchen.
- Klicken Sie mit der rechten Maustaste auf das IOGEAR Bluetooth-Maussymbol und wählen Sie "Pair Device" (Gerät verbinden). Werden Sie zur Eingabe eines Kennschlüssels aufgefordert, geben Sie "1234". Ihr Computer und die Maus sollten jetzt verbunden sein.



Installation

8. Klicken Sie dann mit der rechten Maustaste auf das Maussymbol und wählen Sie "Connect Device" (Gerät verbinden), und bei Aufforderung zur Verbindung auf Yes (Ja).

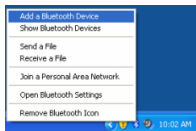


9. Sie sollten jetzt mit der IOGEAR Bluetooth-Mini-Maus arbeiten können.

Nachdem Sie Ihre Maus mit dem Bluetooth-aktivierten Computer verbunden haben, brauchen Sie diesen Schritt nicht nochmals auszuführen. Auch wenn Sie die Bluetooth-Maus ein/ausschalten oder Ihren Computer abschalten, verbindet sich die Maus weiterhin mit dem Computer, wenn beide Geräte eingeschaltet sind.

MICROSOFT BLUETOOTH STACK (Windows XP SP2)

1. Achten Sie darauf, dass Ihr Computer Bluetooth-aktiviert ist und das Bluetooth-Symbol in der Taskleiste angezeigt wird.
2. Klicken Sie mit der rechten Maustaste auf das Bluetooth-Symbol und wählen Sie "Add a Bluetooth Device" (Bluetooth-Gerät hinzufügen).

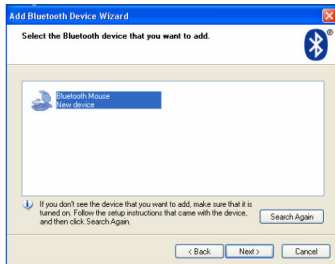


Installation

3. Nehmen Sie Folgendes vor, bevor Sie mit dem Bluetooth-Assistenten fortfahren:
- Schalten Sie die Bluetooth-Maus ein.
 - Drücken und halten Sie die “Connect” (Verbinden)-Taste für fünf (5) Sekunden und lassen sie dann los.
 - Haken Sie die Option “My device is setup and ready to be found” (Das Gerät wurde eingerichtet und kann gefunden werden) an und klicken anschließend auf Next (Weiter).

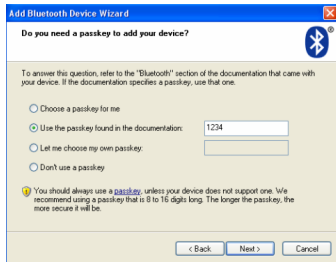


4. Ihr Computer sucht Bluetooth-Geräte innerhalb der Reichweite und zeigt alle gefundenen Geräte an. Die "Bluetooth-Maus" wird auf diesem Fenster wie folgend angezeigt. Wählen Sie die Maus und klicken Sie zum Fortfahren auf Next (Weiter).



Installation

- Um eine Kopplung mit der Bluetooth-Maus herzustellen, wählen Sie bitte "Use the passkey found in the documentation" (Den in der Dokumentation gefundenen Passkey verwenden) und geben dann den PIN-Code "1234" ein. Nachdem Sie auf Next (Weiter) geklickt haben, stellt Windows XP eine Kopplung mit der Maus her und installiert die notwendigen Treiber für die Maus.



6. Jetzt sollte die IOGEAR Bluetooth-Maus funktionsfähig sein. Klicken Sie einfach auf Finish (Fertig stellen), um den Assistenten zu beenden.



Installation

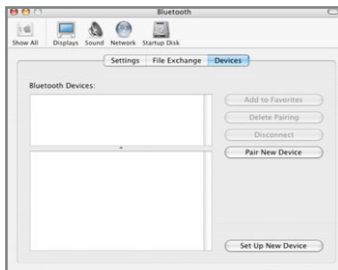
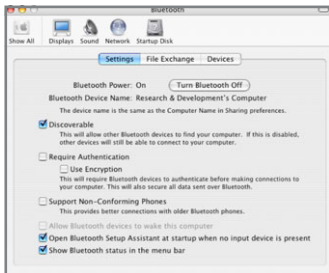
MAC OS X (10.3.5 oder neuere Version)

Bluetooth-Unterstützung ist in MAC OS X integriert. Im folgenden Beispiel konfigurieren wir die LOGEAR Bluetooth-Mini-Maus mit MAC OS X v10.3.5.

1. Achten Sie darauf, dass Ihr Computer Bluetooth-aktiviert ist und dass er das Bluetooth-HID-Profil unterstützt.
2. Schalten Sie die Maus ein.
3. Öffnen Sie System Preferences (Systemvorgaben) und doppelklicken Sie auf das Bluetooth-Symbol.

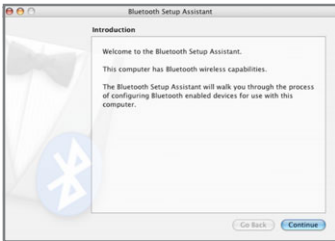


4. Stellen Sie in der Registerkarte Settings (Einstellungen) sicher, dass Bluetooth auf ON (EIN) gesetzt und das Feld neben Discoverable (Erkennbar) angewählt ist.
5. Wählen Sie dann die Registerkarte Devices (Geräte) und klicken Sie auf Set Up New Device (Neues Gerät einrichten).

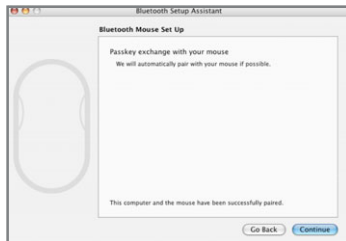
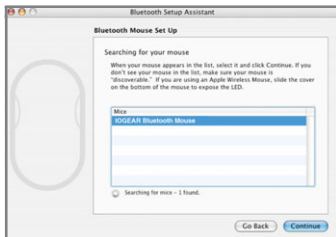


Installation

6. Es startet jetzt der Bluetooth Setup Assistant (Bluetooth-Einrichtungsassistent). Klicken Sie auf Continue (Fortsetzen), um den Vorgang fortzusetzen.
7. Wählen Sie im nächsten Fenster die Option Mouse (Maus) und klicken Sie auf Continue (Fortsetzen).



8. Schalten Sie die IOGEAR Bluetooth-Mini-Maus ein. Drücken und halten Sie die Connect button (Verbinden-Taste) an der Unterseite der Maus für fünf (5) Sekunden.
9. Nachdem die IOGEAR Bluetooth-Mini-Maus erkannt ist, wird sie im folgenden Fenster aufgelistet. Wählen Sie die Maus und klicken Sie auf Continue (Fortsetzen).



Installation

10. Ihr Computer wird automatisch mit der Bluetooth-Maus gekoppelt. Wird ein PIN-Code abgefragt, geben Sie bitte "1234" ein. Ist diese Verbindung erfolgreich gewesen, dann klicken Sie bitte auf Continue (Fortsetzen).

11. Sie sind fertig! Ihre Bluetooth-Maus sollte jetzt funktionstüchtig sein. Um den Bluetooth Setup Assistant (Bluetooth-Einrichtungsassistent) zu beenden, klicken Sie auf Quit (Ende).



Nachdem Sie Ihre Maus mit dem Bluetooth-aktivierten Computer verbunden haben, brauchen Sie diesen Schritt nicht nochmals auszuführen. Auch wenn Sie die Bluetooth-Maus ein/ausschalten oder Ihren Computer abschalten, verbindet sich die Maus weiterhin mit dem Computer, wenn beide Geräte eingeschaltet sind.

Verwenden Sie diese Maus nicht auf Glas, einem Spiegel und metallenen Flächen.

Während der Reise ist es empfehlenswert, den Ein/Ausschalter auf OFF (AUS) zu setzen, um Batteriestrom zu sparen.

Werden die Mausbewegungen träge, sollten Sie die Batterien besser wiederaufladen. Verbinden Sie zum Aufladen der Batterien einfach das USB-Ladegerätkabel mit dem USB-Anschluss am Computer und der Maus und lassen Sie das Kabel einige Stunden angeschlossen. Sie brauchen das Gerät nicht auszuschalten und können die Maus auch verwenden, wenn ihre Batterien geladen werden. Eine komplett entladene Batterie benötigt 10 Stunden zum Aufladen.

Technische Daten

Funktion		Spezifikationen
Batterietyp		Ni-Mh
Frequenzband		2.4 Ghz
Schnittstelle		Wireless
Erfassungsbereich		66 ft. (20m)
Strom	Stromstärke (Ampere)	< 100mA
	Stromspannung	2.4 V
Auflösung		800 dpi

Erklärung zu Radio- & Fernsehstörungen

ACHTUNG! Von diesem Gerät wird Hochfrequenzenergie erzeugt, verwendet und ggf. ausgestrahlt. Wenn es nicht gemäß den Anweisungen in der vorliegenden Anleitung verwendet wird, kann es Funk- und Fernsehstörungen verursachen. Dieses Gerät wurde getestet und entspricht den Grenzwerten für digitale Geräte der Klasse B gemäß Teil 15, Unterabschnitt J der Richtlinien der US-amerikanischen Fernmeldebehörde Federal Communications Commission (FCC). Diese Grenzwerte sollen angemessenen Schutz gegen derartige Störungen bieten, wenn das Gerät in einer gewerblichen Umgebung eingesetzt wird. Der Betrieb dieses Geräts in Wohngebieten kann Störstrahlungen verursachen. In diesem Fall muss der Benutzer auf eigene Kosten geeignete Maßnahmen zur Beseitigung dieser Störstrahlungen ergreifen.

Eingeschränkte Garantie

DIE HAFTUNG DES DIREKTANBIETERS FÜR UNMITTELBARE, MITTELBARE, SPEZIELLE, BEILÄUFIG ENTSTANDENE ODER FOLGESCHÄDEN, DIE SICH AUS DER BENUTZUNG DES PRODUKTS, DES DATENTRÄGERS ODER DER DOKUMENTATION ERGEBEN, BESCHRÄNKT SICH AUF DEN FÜR DAS PRODUKT ENTRICHTETEN KAUFPREIS.

Der Direktanbieter erteilt keinerlei Garantien oder Aussagen ausdrücklicher, stillschweigender oder gesetzlicher Art in Bezug auf den Inhalt oder die Nutzung der vorliegenden Dokumentation und lehnt insbesondere Garantien der Qualität, Leistung, Marktgängigkeit oder Eignung für einen bestimmten Zweck ab.

Der Direktanbieter behält sich das Recht vor, das Gerät oder die Dokumentation zu ändern oder zu aktualisieren, ohne gezwungen zu sein, natürliche oder juristische Personen hiervon in Kenntnis zu setzen. Weitere Auskünfte können vom Direktanbieter eingeholt werden.



Kontaktinformationen

23 Hubble • Irvine, CA 92618 • (P) 949.453.8782 • (F) 949.453.8785 • www.iogear.com