



## Quick Start Guide

4-Port 8K UltraHD HDMI® Switch

## Guide de démarrage rapide

Commutateur HDMI UltraHD 8K à 4 ports

GHDSW8K4  
PART NO. Q1733

www.iogear.com

## Package Contents

- 1x GHDSW8K4
- 1x IR Remote Control
- 1x Power Cable
- 1x Quick Start Guide
- 1x Warranty Card

## System Requirements

- HDMI 2.1 output from source
- HDMI 2.1 input to display
- HDMI 48Gbps Cables (HDMI 2.1)

HDMI 2.1 source and 48Gbps HDMI cable are needed to display 8K resolution.

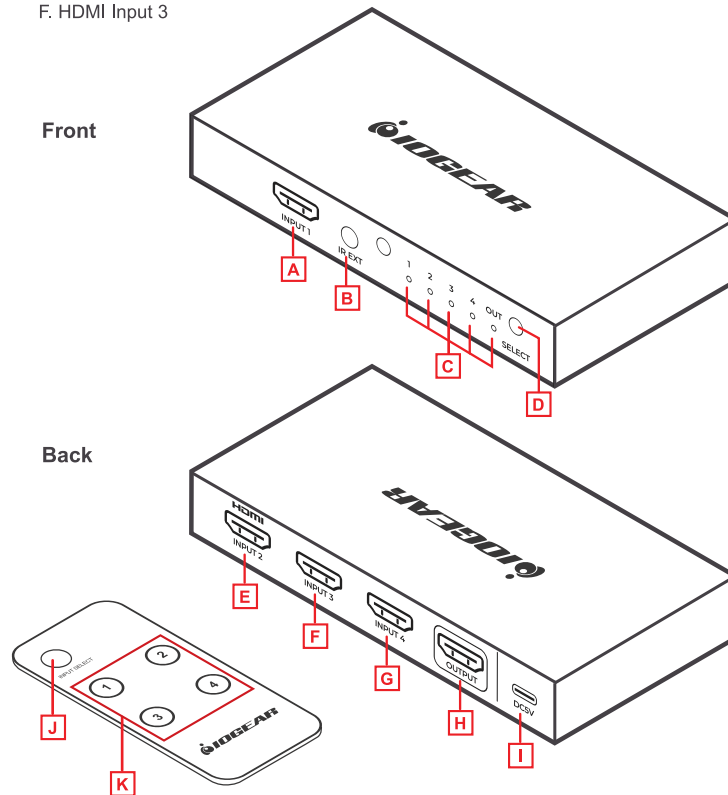


The Adopted Trademarks HDMI, HDMI High Definition Multimedia Interface, and the HDMI Logo are trademarks or registered trademarks of HDMI Licensing Administrator, Inc. in the United States and other countries.

## Product Overview

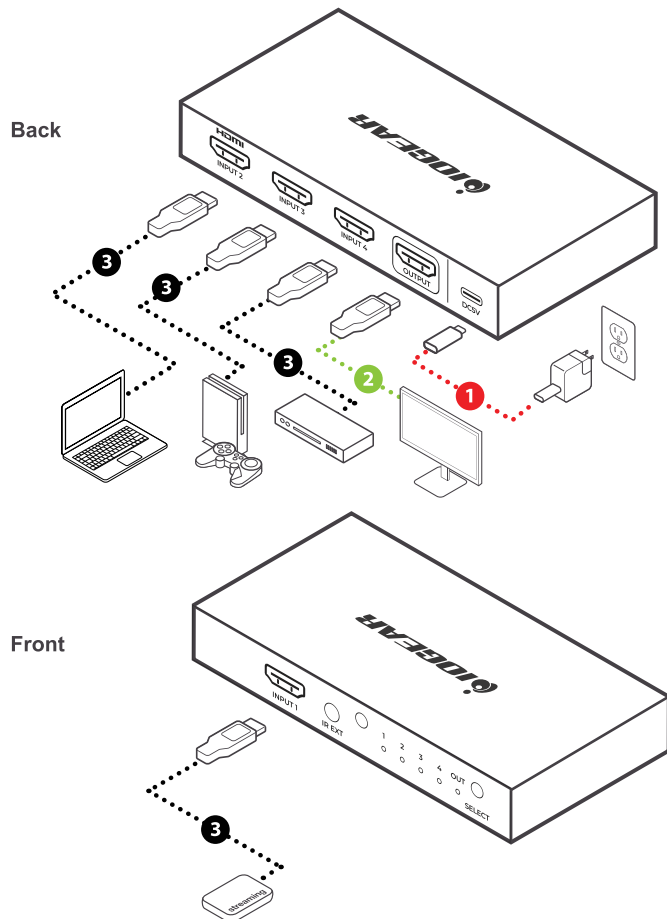
- A. HDMI Input 1  
B. IR Extension Port  
C. Port Indicator LEDs  
D. Port Selection Switch  
E. HDMI Input 2  
F. HDMI Input 3  
G. HDMI Input 4  
H. HDMI Output  
I. USB-C Power  
J. Input Selection Button  
K. Port Selection Buttons

Front



Back

## Hardware Installation (continued)



## Operation

### Source Device Selection

The GHDSW8K4 Switch offers a two of methods for source device selection from the front panel using the pushbutton, or with the included IR remote.

### Remote Control Selection

To select a source device with the remote control, press the number button that corresponds to the source you wish to view. Alternatively, you can cycle through the available source devices by pushing the Next button on the remote-control unit.

## FAQ (Frequently Asked Questions)

### Which resolutions does the GHDSW8K4 support?

7680\*4320@30/60Hz  
4096\*2160@24/25/30/50/60/120Hz  
3840\*2160@24/25/30/50/60Hz  
2160\*1440@50/60Hz  
1920\*1080@50/60Hz  
1920\*1200@50/60Hz

### 2. My GHDS8K4 is not displaying any picture.

Please ensure that the cables you are using are shorter than 2 meters (6.5ft) and are 48Gbps rated HDMI cables.

### 3. What version HDMI is the GHDSW8K4?

HDMI 2.1

### 4. I have 48Gbps HDMI cables connected to the switch and still get no video, why?

The switch is designed with high/low voltage protection circuit, if you connect the video source to the switch first, due to low voltage supplied from the video source, the switch may malfunction. Please disconnect all cables currently connected to the switch and connect the power cable first to the switch.

## Limited Warranty

### Warranty Information

This product carries a 1 Year Limited Warranty. For the terms and conditions of this warranty, please go to <https://www.iogear.com/support/warranty>

Register online at <https://www.iogear.com/register>

### Important Product Information

Product Model \_\_\_\_\_

Serial Number \_\_\_\_\_

## Contact

### WE'RE HERE TO HELP YOU!

### NEED ASSISTANCE SETTING UP THIS PRODUCT?

Make sure you:

1. Visit [www.iogear.com](https://www.iogear.com) for more product information
2. Visit [www.iogear.com/support](https://www.iogear.com/support) for live help and product support

### IOGEAR

[iogear.custhelp.com](mailto:iogear.custhelp.com)

[support@iogear.com](mailto:support@iogear.com)

[www.iogear.com](https://www.iogear.com)

## Hardware Installation

- Step 1** .....  
Plug the USB-C power cable into the power port of the GHDSW8K4 and connect the other end to a USB port on your HDTV or to a USB power supply.
- Step 2** .....  
Use an 8K capable HDMI cable to connect to the HDMI input port of the video display to the HDMI output port on the rear of the GHDSW8K4.
- Step 3** .....  
Use 8K capable HDMI cables to connect to the HDMI output ports on the source devices to the HDMI input ports on the GHDSW8K4. The HDMI input ports are located on the rear of the switch.

Please refer to the diagram next page.

## Compliance Information

### Federal Communication Commission Interference Statement

This equipment has been tested and found to comply with the limits for a Class B digital service, pursuant to Part 15 of the FCC rules. These limits are designed to provide reasonable protection against harmful interference in a residential installation. Any changes or modifications made to this equipment may void the user's authority to operate this equipment. This equipment generates, uses, and can radiate radio frequency energy. If not installed and used in accordance with the instructions, may cause harmful interference to radio communications. However, there is no guarantee that interference will not occur in a particular installation. If this equipment does cause harmful interference to radio or television reception, which can be determined by turning the equipment off and on, the user is encouraged to try to correct the interference by one or more of the following measures:

- Reorient or relocate the receiving antenna
- Increase the separation between the equipment and receiver
- Connect the equipment into an outlet on a circuit different from that to which the receiver is connected
- Consult the dealer or an experienced radio/TV technician for help

**FCC Caution:** Any changes or modifications not expressly approved by the party responsible for compliance could void the user's authority to operate this equipment.

This device complies with Part 15 of the FCC Rules. Operation is subject to the following two conditions:

- (1) this device may not cause harmful interference, and
- (2) this device must accept any interference received, including interference that may cause undesired operation.

### CE Statement:

This device has been tested and found to comply with the following European Union directives: Electromagnetic Capability (2004/108/EC), Low Voltage (2006/95/EC) and R&TTED (1999/5/EC).

Contenu de l'emballage

1

- 1 x GHDSW8K4
- 1 x Télécommande infrarouge
- 1 x Câble d'alimentation.
- 1 x Guide de démarrage rapide
- 1 x Carte de garantie

Configuration système requise

- Sortie HDMI 2.1 de la source
- Entrée HDMI 2.1 pour afficher
- Câbles HDMI 48 Gb/s (HDMI 2.1) ;

Source HDMI 2.1 et câble HDMI 48 Gbps nécessaires pour afficher une résolution 8K.

L'aperçu du produit

2

- A. Entrée HDMI 1

B. Port d'extension IR

C. Voyants LED des ports

D. Commutateur de sélection de port

E. Entrée HDMI 2

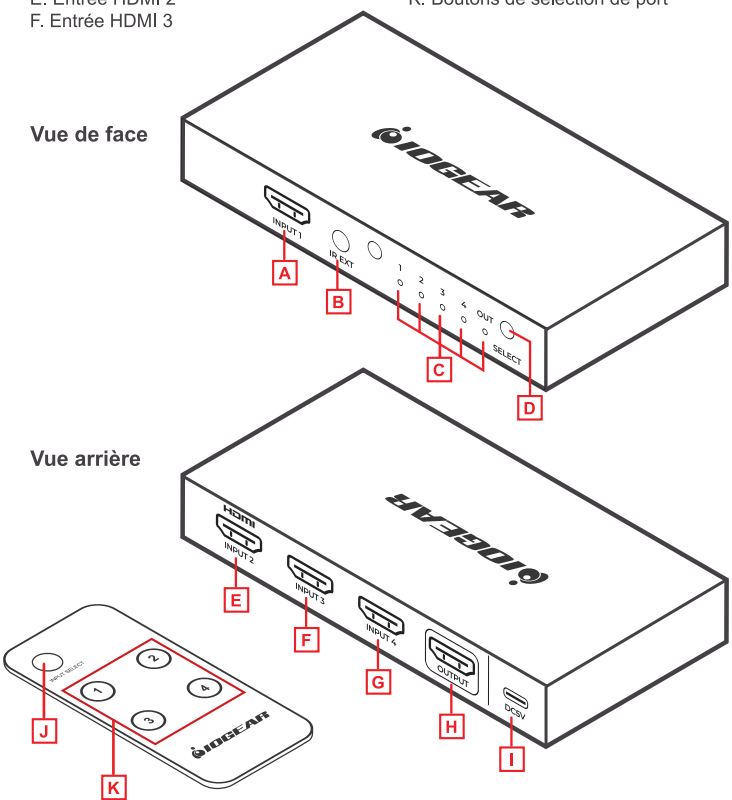
F. Entrée HDMI 3
- G. Entrée HDMI 4

H. Sortie HDMI

I. Alimentation USB-C

J. Bouton de sélection d'entrée

K. Boutons de sélection de port



Installation du matériel

3

- 1

Étape 1

•••••

Branchez le câble d'alimentation USB-C dans le port d'alimentation du GHDSW8K4 et connectez l'autre extrémité à un port USB de votre téléviseur HD ou à une alimentation USB.
- 2

Étape 2

•••••

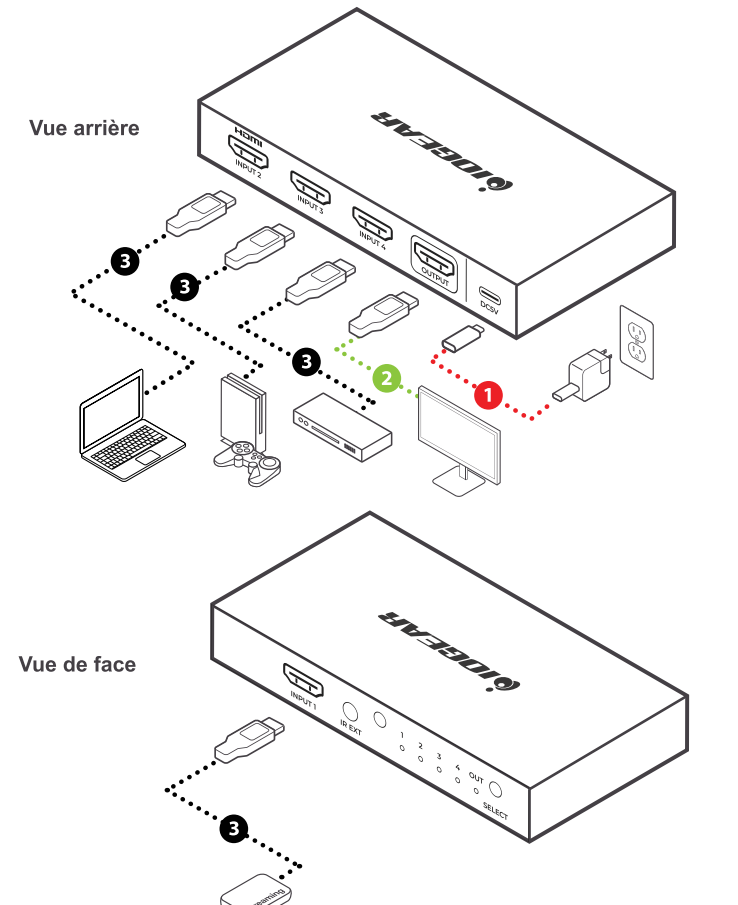
Utilisez un câble HDMI compatible 8K pour connecter le port d'entrée HDMI de l'écran vidéo au port de sortie HDMI à l'arrière du GHDSW8K4.
- 3

Étape 3

•••••

Utilisez des câbles HDMI compatible 8K pour connecter les ports de sortie HDMI des appareils source aux ports d'entrée HDMI du GHDSW8K4. Les ports d'entrée HDMI sont situés à l'arrière du commutateur.

Veuillez vous référer au schéma de la page suivante.



Opération

4

**Sélection du périphérique source**  
Le commutateur GHDSW8K4 offre deux méthodes pour la sélection de l'appareil source à partir du panneau avant à l'aide du bouton-poussoir ou avec la télécommande infrarouge incluse.

**Sélection de la télécommande**  
Pour sélectionner un appareil source avec la télécommande, appuyez sur la touche numérique correspondant à la source que vous souhaitez afficher. Alternativement, vous pouvez faire défiler les appareils sources disponibles en appuyant sur le bouton Suivant de la télécommande.

FAQ

5

1. Quelles résolutions le GHDSW8K4 prend-il en charge ?

7680\*4320@30/60Hz  
4096\*2160@24/25/30/50/60/120Hz  
3840\*2160@24/25/30/50/60Hz  
2160\*1440@50/60Hz  
1920\*1080@50/60Hz  
1920\*1200@50/60Hz
2. Mon GHDS8K4 n'affiche aucune image.

Veuillez vous assurer que les câbles que vous utilisez mesurent moins de 2 mètres (6,5 pieds) et qu'il s'agit de câbles HDMI de 48 Gbit/s.
3. Quelle est la version HDMI du GHDSW8K4 ?

HDMI 2.1
4. J'ai des câbles HDMI 48 Gbps connectés au commutateur et je n'obtiens toujours pas de vidéo, pourquoi ?

Le commutateur est conçu avec un circuit de protection haute/basse tension, si vous connectez d'abord la source vidéo au commutateur, en raison de la basse tension fournie par la source vidéo, le commutateur peut mal fonctionner. Veuillez débrancher tous les câbles actuellement connectés au commutateur et connecter d'abord le câble d'alimentation au commutateur.

Garantie limitée

**Renseignements sur la garantie**  
  
Ce produit comporte une garantie limitée de 1 an. Pour connaître les modalités de cette garantie, veuillez aller à <https://www.iogear.com/support/warranty>

Inscrivez-vous en ligne à <https://www.iogear.com/register>

Renseignements importants sur le produit  
Modèle du produit \_\_\_\_\_  
Numéro de série \_\_\_\_\_

Contact

**NOUS SOMMES LÀ POUR VOUS AIDER! BESOIN D'AIDE POUR LA CONFIGURATION DE CE PRODUIT?**

- Assurez-vous de:
1. Visiter [www.iogear.com](https://www.iogear.com) pour plus d'information sur le produit
  2. Visiter [www.iogear.com/support](https://www.iogear.com/support) pour obtenir de l'aide et un soutien technique en ligne

**IOGEAR**  
<https://iogear.custhelp.com>  
[support@iogear.com](mailto:support@iogear.com)  
[www.iogear.com](https://www.iogear.com)

Information de conformité

**Déclaration sur les interférences de la Commission fédérale des communications (FCC)**  
  
Cet appareil a été testé et déclaré conforme aux limites pour appareils numériques de Classe B, conformément à la partie 15 des règles de la FCC. Ces limites sont conçues pour fournir une protection raisonnable contre les interférences nuisibles dans une installation résidentielle. Tous les changements ou modifications apportés à cet appareil peuvent annuler le droit de l'utilisateur de l'utiliser. Cet appareil génère, utilise et peut émettre de l'énergie de fréquence radio. S'il n'est pas installé et utilisé conformément aux instructions, il peut causer des interférences nuisibles aux communications radio. Toutefois, il n'y a aucune garantie que des interférences ne se produiront pas dans une installation particulière. Si cet appareil provoque des interférences nuisibles à la réception radio ou télévision, ce qui peut être déterminé en allumant et en éteignant l'appareil, l'utilisateur peut essayer de corriger les interférences en prenant une ou plusieurs des mesures suivantes :

- Réorienter ou déplacer l'antenne de réception
- Augmenter la distance entre l'appareil et le récepteur
- Branchez l'appareil à une prise de courant sur un circuit différent de celui sur lequel le récepteur est connecté
- Consulter le détaillant ou un technicien radio/TV expérimenté pour obtenir de l'aide

**Avertissement de la FCC :** Les changements ou modifications non approuvés expressément par la partie responsable de la conformité pourraient annuler le droit de l'utilisateur d'utiliser cet appareil.

Cet appareil est conforme à la partie 15 des règles de la FCC. Le fonctionnement est soumis aux deux conditions suivantes :

- (1) cet appareil ne doit pas causer d'interférence nuisible, et
- (2) cet appareil doit accepter toutes les interférences reçues, y compris les interférences qui peuvent provoquer un fonctionnement non désiré.

**Déclaration de la CE :**  
Cet appareil a été testé et déclaré conforme aux directives de l'Union européenne : Capacités électromagnétiques (2004/108/CE), basse tension (2006/95/CE) et R&TTED (1999/5/CE).