



## Quick Start Guide

2-Port Full HD KVM Switch with  
HDMI® and USB Connections

GCS32HU-a  
PART NO. Q1682

[www.iogear.com](http://www.iogear.com)

## Package Contents

1

- 1 x GCS32HU
- 1 x Remote Port Selector
- 1 x Quick Start Guide
- 1 x Warranty Card

## System Requirements

### Console:

- HDMI monitor
- Standard wired USB keyboard
- Standard 2 or 3 button wired USB mouse

### Computer:

- HDMI port
- USB Type-A port

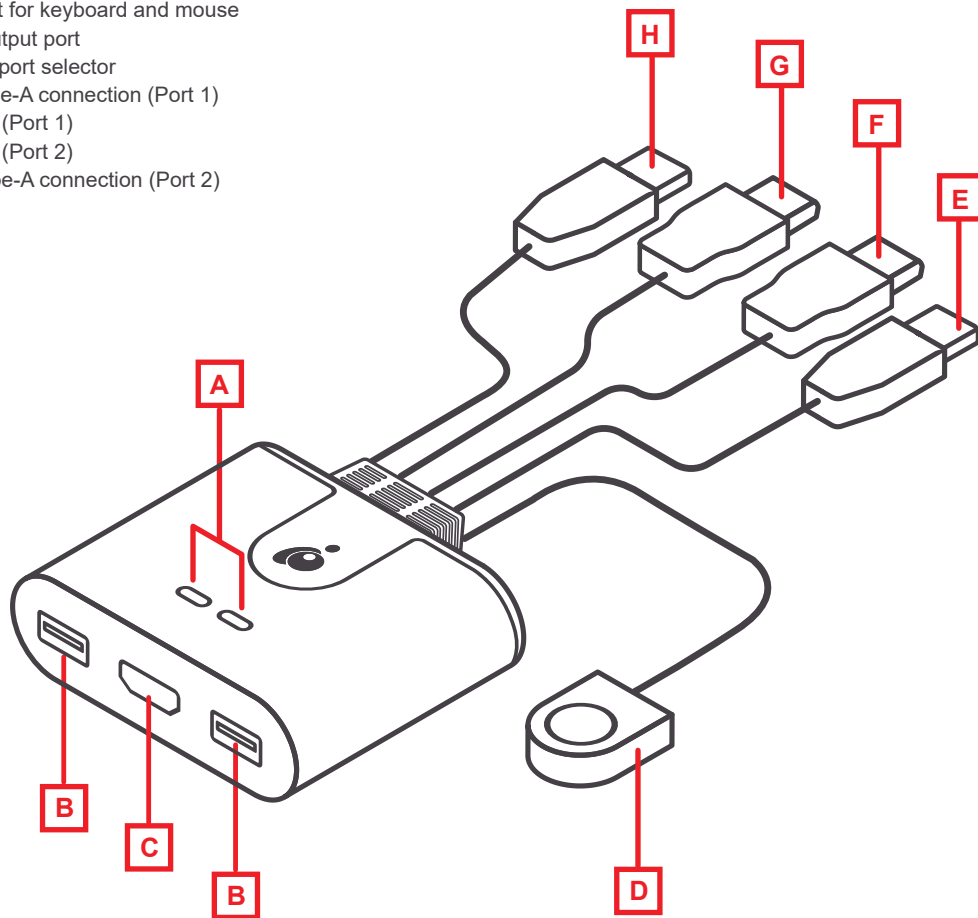
### Operating Systems:

- Windows® 7, 8.1, 10, 11
- Mac OS 9.0+
- Linux®, UNIX®, and other USB supported systems

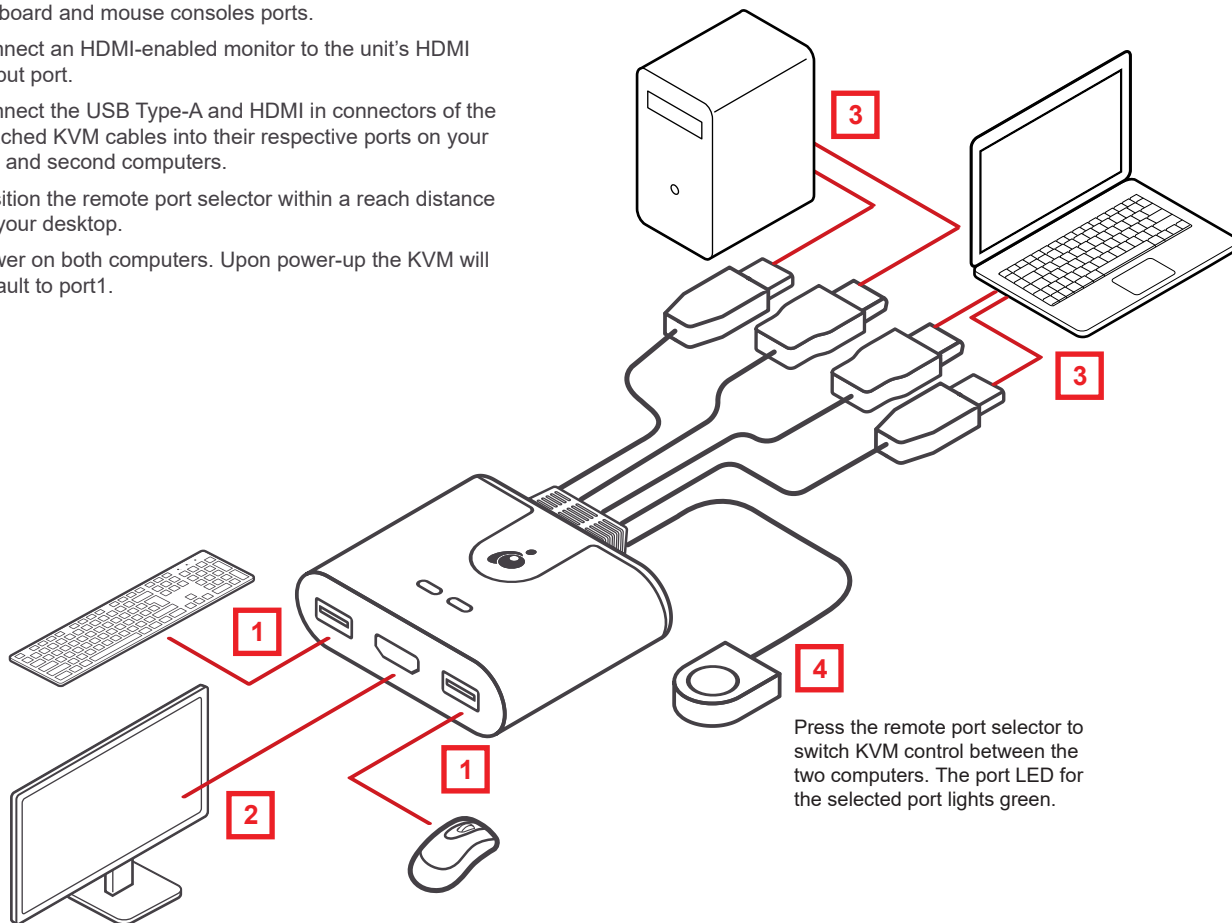


The Adopted Trademarks HDMI, HDMI High Definition Multimedia Interface, and the HDMI Logo are trademarks or registered trademarks of HDMI Licensing Administrator, Inc. in the United States and other countries.

- A. Port LEDs
- B. USB port for keyboard and mouse
- C. HDMI output port
- D. Remote port selector
- E. USB Type-A connection (Port 1)
- F. HDMI in (Port 1)
- G. HDMI in (Port 2)
- H. USB Type-A connection (Port 2)



1. Connect your keyboard and mouse to the unit's USB keyboard and mouse consoles ports.
2. Connect an HDMI-enabled monitor to the unit's HDMI output port.
3. Connect the USB Type-A and HDMI in connectors of the attached KVM cables into their respective ports on your first and second computers.
4. Position the remote port selector within a reach distance on your desktop.
5. Power on both computers. Upon power-up the KVM will default to port1.



## Limited Warranty

This product carries a 3 Year Limited or Lifetime Warranty. For the terms and conditions of this warranty, please go to <https://www.iogear.com/support/warranty>

Register online at <https://www.iogear.com/register>

### Important Product Information

Product Model \_\_\_\_\_

Serial Number \_\_\_\_\_

## Contact

WE'RE HERE TO HELP YOU!  
NEED ASSISTANCE SETTING UP THIS PRODUCT?

Make sure you:

1. Visit [www.iogear.com](http://www.iogear.com) for more product information
2. Visit [www.iogear.com/support](http://www.iogear.com/support) for live help and product support

### IOGEAR

[iogear.custhelp.com](mailto:iogear.custhelp.com)  
[support@iogear.com](mailto:support@iogear.com)  
[www.iogear.com](http://www.iogear.com)

## EMC Information

### Federal Communication Commission Interference Statement

This equipment has been tested and found to comply with the limits for a Class A digital service, pursuant to Part 15 of the FCC rules. These limits are designed to provide reasonable protection against harmful interference in a residential installation. Any changes or modifications made to this equipment may void the user's authority to operate this equipment. This equipment generates, uses, and can radiate radio frequency energy. If not installed and used in accordance with the instructions, may cause harmful interference to radio communications. However, there is no guarantee that interference will not occur in a particular installation. If this equipment does cause harmful interference to radio or television reception, which can be determined by turning the equipment off and on, the user is encouraged to try to correct the interference by one or more of the following measures:

- Reorient or relocate the receiving antenna
- Increase the separation between the equipment and receiver
- Connect the equipment into an outlet on a circuit different from that to which the receiver is connected
- Consult the dealer or an experienced radio/TV technician for help

**FCC Caution:** Any changes or modifications not expressly approved by the party responsible for compliance could void the user's authority to operate this equipment.

This device complies with Part 15 of the FCC Rules. Operation is subject to the following two conditions:

- (1) this device may not cause harmful interference, and
- (2) this device must accept any interference received, including interference that may cause undesired operation.

### CE Statement:

This device has been tested and found to comply with the following European Union directives: Electromagnetic Capability (2014/30/EU) and Low Voltage (2006/95/EC).



## Guide de démarrage rapide

Commutateur KVM Full HD à 2 ports avec connexions HDMI® et USB

GCS32HU-a  
PART NO. Q1682

[www.iogear.com](http://www.iogear.com)

## Contenu du colis

1

- 1 x GCS32HU
- 1 x Sélecteur de port distant
- 1 x Guide de démarrage rapide
- 1 x Carte de garantie

## Configuration système requise

### Console:

- Moniteur HDMI
- Clavier USB filaire standard
- Souris USB filaire standard à 2 ou 3 boutons

### Des Ordinateurs:

- Port HDMI
- Port USB de type A

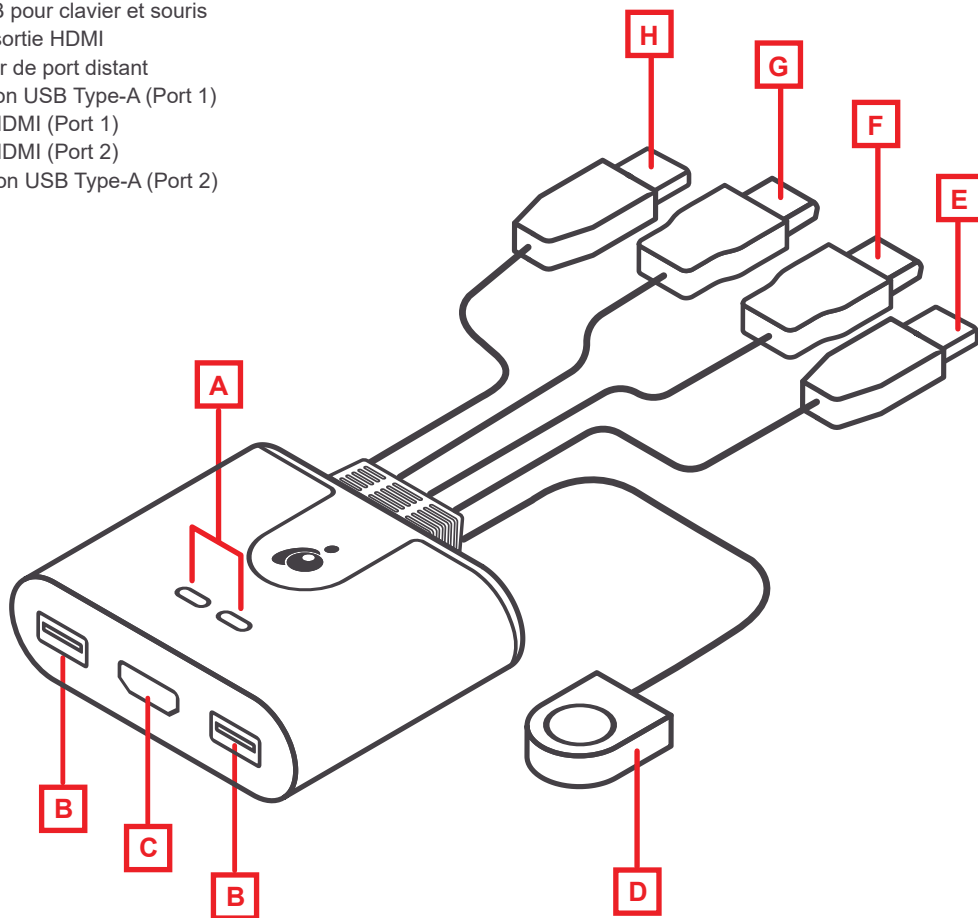
### Système opérateur:

- Windows® 7, 8.1, 10, 11
- Mac OS 9.0+
- Linux®, Unix® et autres systèmes compatibles USB

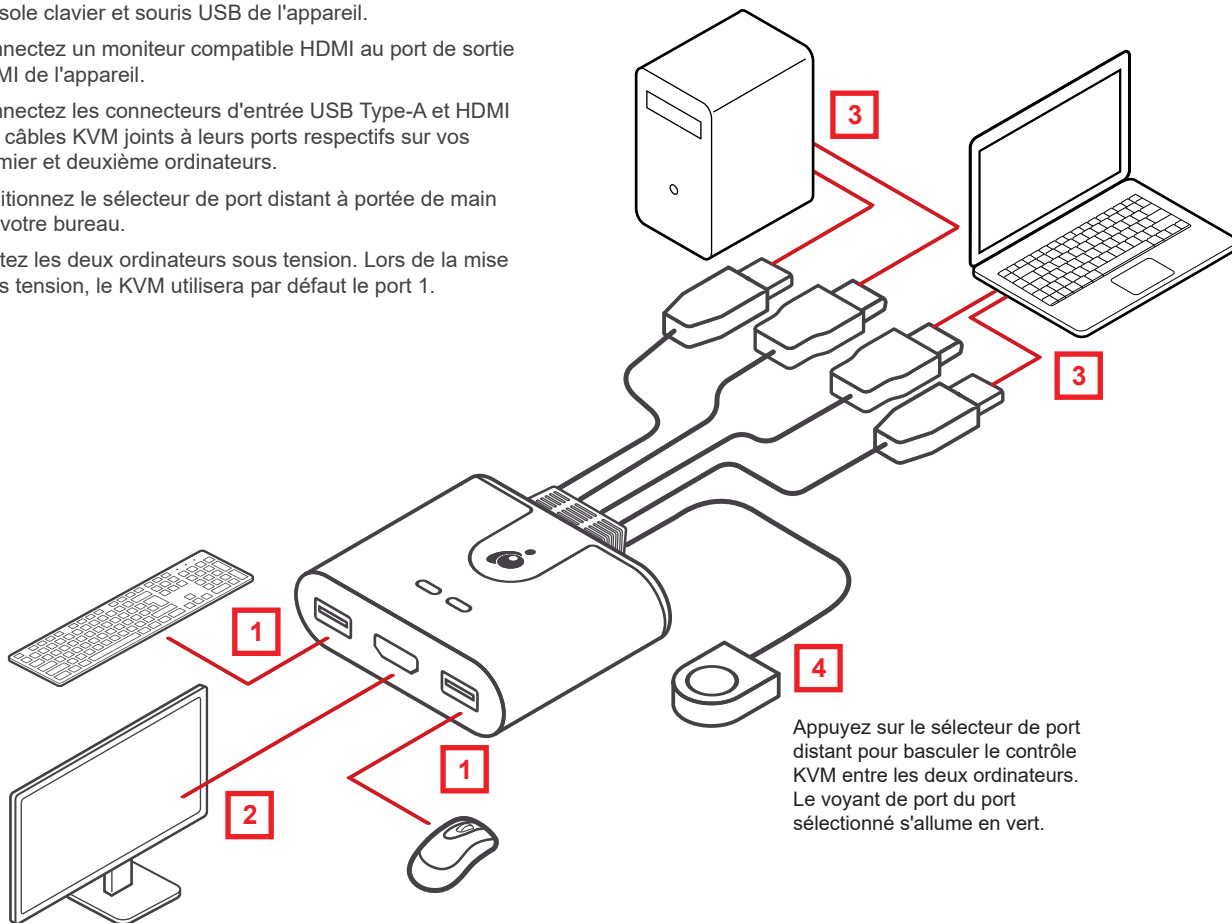


Les marques commerciales adoptées HDMI, HDMI High Definition Multimedia Interface et le logo HDMI sont des marques commerciales ou des marques déposées de HDMI Licensing Administrator, Inc. aux États-Unis et dans d'autres pays.

- A. Voyants des ports
- B. Port USB pour clavier et souris
- C. Port de sortie HDMI
- D. Sélecteur de port distant
- E. Connexion USB Type-A (Port 1)
- F. Entrée HDMI (Port 1)
- G. Entrée HDMI (Port 2)
- H. Connexion USB Type-A (Port 2)



1. Connectez votre clavier et votre souris aux ports de console clavier et souris USB de l'appareil.
2. Connectez un moniteur compatible HDMI au port de sortie HDMI de l'appareil.
3. Connectez les connecteurs d'entrée USB Type-A et HDMI des câbles KVM joints à leurs ports respectifs sur vos premier et deuxième ordinateurs.
4. Positionnez le sélecteur de port distant à portée de main sur votre bureau.
5. Mettez les deux ordinateurs sous tension. Lors de la mise sous tension, le KVM utilisera par défaut le port 1.



Appuyez sur le sélecteur de port distant pour basculer le contrôle KVM entre les deux ordinateurs. Le voyant de port du port sélectionné s'allume en vert.

## Garantía limitada

Ce produit est couvert par une garantie limitée ou à vie de 3 ans. Pour les termes et conditions de cette garantie, veuillez vous rendre sur

<https://www.iogear.com/support/warranty>

Inscrivez-vous en ligne sur

<https://www.iogear.com/register>

Modèle du produit \_\_\_\_\_

Numéro de série \_\_\_\_\_

## Contact

NOUS SOMMES LÀ POUR VOUS AIDER !  
BESOIN D'AIDE POUR CONFIGURER CE PRODUIT ?

Assurez-vous de:

1. Visiter [www.iogear.com](http://www.iogear.com) pour plus d'information sur le produit
2. Visiter [www.iogear.com/support](http://www.iogear.com/support) pour obtenir de l'aide et un soutien technique en ligne

IOGEAR

<https://iogear.custhelp.com>

[support@iogear.com](mailto:support@iogear.com)

[www.iogear.com](http://www.iogear.com)

## Información de Conformidad

### Déclaration d'interférence de la Commission fédérale des communications

Cet équipement a été testé et déclaré conforme aux limites d'un service numérique de classe A, conformément à la partie 15 des règles de la FCC. Ces limites sont conçues pour fournir une protection raisonnable contre les interférences nuisibles dans une installation résidentielle. Tout changement ou modification apporté à cet équipement peut annuler le droit de l'utilisateur à utiliser cet équipement. Cet équipement génère, utilise et peut émettre de l'énergie radiofréquence. S'il n'est pas installé et utilisé conformément aux instructions, il peut causer des interférences nuisibles aux communications radio. Cependant, il n'y a aucune garantie que des interférences ne se produiront pas dans une installation particulière. Si cet équipement cause des interférences nuisibles à la réception radio ou télévision, ce qui peut être déterminé en éteignant et en rallumant l'équipement, l'utilisateur est encouragé à essayer de corriger l'interférence par une ou plusieurs des mesures suivantes :

- Réorienter ou déplacer l'antenne de réception
- Augmenter la distance entre l'équipement et le récepteur
- Brancher l'équipement dans une prise sur un circuit différent de celui sur lequel le récepteur est branché
- Consultez le revendeur ou un technicien radio/TV expérimenté pour obtenir de l'aide

**Avertissement FCC :** Tout changement ou modification non expressément approuvé par la partie responsable de la conformité peut annuler l'autorité de l'utilisateur à faire fonctionner cet équipement.

Cet appareil est conforme à la partie 15 des règles de la FCC. Le fonctionnement est soumis aux deux conditions suivantes :

- (1) cet appareil ne doit pas causer d'interférences nuisibles, et
- (2) cet appareil doit accepter toute interférence reçue, y compris les interférences susceptibles de provoquer un fonctionnement indésirable.

### Déclaration CE :

Cet appareil a été testé et déclaré conforme aux directives suivantes de l'Union européenne : capacité électromagnétique (2014/30/UE) et basse tension (2006/95/CE).