

## **Quick Start Guide**

Upstream™ Pro Dual Video Capture Hub

## **Guide de Démarrage Rapide**

Upstream™ Pro Hub de capture vidéo double

## **Guía de Inicio Rápido**

Upstream™ Pro Dual Hub de vídeo captura

---

GUV322

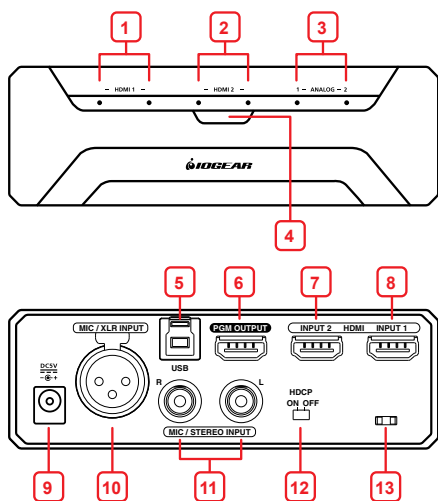
Q11634

- 1 x GUV322
- 1 x USB-B to USB-C Cable
- 1 x USB-B to USB-A Cable
- 1 x Power Adapter
- 1 x User Manual

## Requirements

- Windows® 7 or later, Mac OS® X 10.13 or later, Android™ V5 or later with UVC support
- One available USB 3.1 Type-C or Type-A port
- CPU: Intel® Core™ i3 Dual Core 2.8Ghz or higher
- RAM: 4GB or higher
- Stream software with UVC device support\*

## Hardware Overview

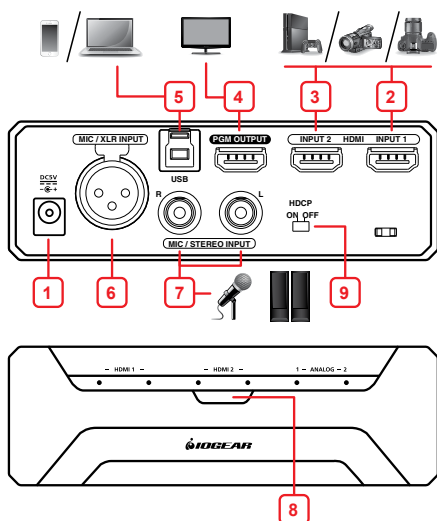


### Front View

1. HDMI 1 & Audio Status LEDs
2. HDMI 2 & Audio Status LEDs
3. Analog 1 & 2 Status LEDs
4. Bluetooth Link Pushbutton

### Rear View

5. USB-B UVC Output Port
6. HDMI Program Output Port
7. HDMI 2 Input Port
8. HDMI 1 Input Port
9. Power Jack
10. Analog 2 Input Port
11. Analog 1 Input Port (L/R)
12. HDCP Switch
13. Kensington™ Lock



1. Plug the power adapter cable into the Power Jack.
2. Connect your first HDMI source device to the HDMI 1 Input Port\*.
3. Connect your second HDMI source device to the HDMI 2 Input Port\*.
4. Connect the HDMI Program Output Port to an HDMI-enabled display using an HDMI cable (not included) to display your pre-programmed HDMI content.
5. If your laptop only has a USB-A interface, connect the USB-B to USB-A Cable (included) to your laptop. Or, if your Android mobile device / laptop only has a USB-C interface, connect the USB-B to USB-C Cable (included) to your Android mobile device / laptop respectively.
6. Connect your XLR audio source to the Analog 2 Input Port.
7. Connect your RCA audio source to the Analog 1 Input Port.
8. Press the Bluetooth Link Pushbutton to pair up the GUV322 with your app installed mobile device.
9. (Optional) For video switching, to display the HDCP protected content to the connected HDMI display (without video capture), please put the HDCP switch to ON.

\* GUV322 cannot capture HDCP protected content.

## Software Installation

Download and install the IOGear UpStream Essentials App from the iOS App Store or the Google Play Store. This App is designed for GUV322 to manage and edit the program results. The IOGear UpStream Essentials App includes the following features:

- Storyboard-like management
- Scenes editor
- Auto sensing switch
- Chroma keying management
- Audio mixer management

Please refer to the GUV322 user manual for further details

Third party video software recommendation\*:

\* Below lists some examples of supported video recording / live streaming software. All trademarks are property of their respective owners.

OBS: <https://obsproject.com>

Xsplit: <https://www.xsplit.com>

<https://www.youtube.com>

<https://www.facebook.com>

## FEDERAL COMMUNICATIONS

### COMMISSION STATEMENT:

This equipment has been tested and found to comply with the limits for a Class B digital device, pursuant to part 15 of the FCC Rules. These limits are designed to provide reasonable protection against harmful interference when the equipment is operated in a commercial environment. This equipment generates, uses, and can radiate radio frequency energy and, if not installed and used in accordance with the instruction manual, may cause harmful interference to radio communications. Operation of this equipment in a residential area is likely to cause harmful interference in which case the user will be required to correct the interference at his own expense.

**FCC Caution:** Any changes or modifications not expressly approved by the party responsible for compliance could void the user's authority to operate this equipment.

**Warning:** Operation of this equipment in a residential environment could cause radio interference.

This device complies with Part 15 of the FCC Rules. Operation is subject to the following two conditions:

- (1) this device may not cause harmful interference, and
- (2) this device must accept any interference received, including interference that may cause undesired operation.

### CE Statement

This device has been tested and found to comply with the following European Union directives: Electromagnetic Capability (2014/30/EU) and Low Voltage (2006/95/EC).

The frequency and maximum EIRP Power in EU are listed as below 2402MHz~2480MHz:0.32dBm. You are cautioned that changes or modifications not expressly approved by the part responsible for compliance could void the user's authority to operate the equipment.

### FCC RF Radiation Exposure Statement:

1. This Transmitter must not be co-located or operating in conjunction with any other antenna or transmitter.
2. This equipment complies with FCC RF radiation exposure limits set forth for an uncontrolled environment. This equipment should be installed and operated with a minimum distance of 20 centimeters between the radiator and your body.

### Radiation Exposure Statement:

This equipment complies with IC radiation exposure limits established for an uncontrolled environment. This equipment must be installed and operated with a minimum distance of 20 cm between the radiation source and your body.

This equipment should be installed and operated with a minimum distance of 20 cm between the radiator and your body.

**⚠WARNING:** This product may expose you to chemicals including Cadmium which is known to the State of California to cause cancer, birth defects or other reproductive harm. For more information, go to [www.P65Warnings.ca.gov](http://www.P65Warnings.ca.gov)

## Limited Warranty

### Warranty Information

This product carries a 1 Year Limited Warranty. For the terms and conditions of this warranty, please go to <http://www.iogear.com/support/warranty>

Register online at <http://www.iogear.com/register>

### Important Product Information

Product Model \_\_\_\_\_ Serial Number \_\_\_\_\_

## Contact

### WE'RE HERE TO HELP YOU! NEED ASSISTANCE SETTING UP THIS PRODUCT?

Make sure you:

1. Visit [www.iogear.com](http://www.iogear.com) for more product information
2. Visit [www.iogear.com/support](http://www.iogear.com/support) for live help and product support

### IOGEAR

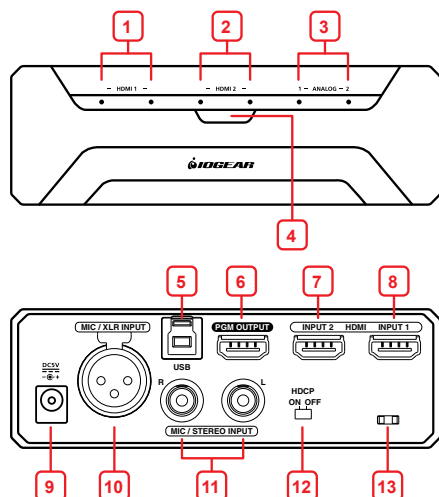
[www.iogear.com/support](http://www.iogear.com/support)  
[support@iogear.com](mailto:support@iogear.com)  
[www.iogear.com](http://www.iogear.com)

- 1 x GUV322
- 1 x Câble USB-B vers USB-C
- 1 x Câble USB-B vers USB-A
- 1 x Adaptateur secteur
- 1 x Manuel d'utilisation

## Configuration Système Requise

- Windows® 7 ou version ultérieure, Mac OS® X 10.13 ou version ultérieure, Android™ V5 ou version ultérieure avec UVC soutien
- Un port USB 3.1 Type-C ou Type-A disponible
- Processeur: Intel® i3 Dual Core™ 2,8 GHz ou supérieur
- RAM: 4 Go ou plus
- Logiciel de streaming avec prise en charge des appareils UVC \*

## L'aperçu du Produit

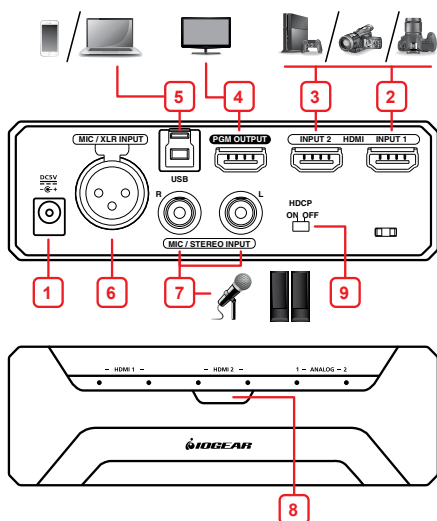


### Vue Avant

1. LED d'état HDMI® 1 et audio
2. HDMI 2 et LED d'état audio
3. LED d'état analogiques 1 et 2
4. Bouton-poussoir Bluetooth Link

### Vue Arrière

5. Port de sortie USB-B UVC
6. Port de sortie de programme HDMI
7. Port d'entrée HDMI 2
8. Port d'entrée HDMI 1
9. Prise d'alimentation
10. Port d'entrée analogique 2
11. Port d'entrée analogique 1 (L / R)
12. Commutateur HDCP
13. Verrou Kensington™



1. Branchez le câble de l'adaptateur secteur dans la prise d'alimentation.
2. Connectez votre premier appareil source HDMI au port d'entrée HDMI 1 \*.
3. Connectez votre deuxième appareil source HDMI au port d'entrée HDMI 2 \*.
4. Connectez le port de sortie du programme HDMI à un écran compatible HDMI à l'aide d'un câble HDMI (non inclus) pour afficher votre HDMI préprogrammé contenu.
5. Si votre ordinateur portable n'a qu'une interface USB-A, connectez l'USB-B à l'USB-A Câble (inclus) à votre ordinateur portable. Ou, si votre appareil mobile / ordinateur portable Android ne dispose que d'une interface USB-C, connectez le câble USB-B à USB-C (inclus) à votre appareil mobile / ordinateur portable Android respectivement.
6. Connectez votre source audio XLR au port d'entrée Analog 2.
7. Connectez votre source audio RCA au port d'entrée Analog 1.
8. Appuyez sur le bouton-poussoir Bluetooth Link pour coupler le GUV322 avec votre application appareil mobile installé.
9. (Facultatif) Pour la commutation vidéo, pour afficher le contenu protégé HDCP l'écran HDMI connecté (sans capture vidéo), veuillez mettre le HDCP passer à ON.

\* GUV322 ne peut pas capturer de contenu protégé HDCP.

## Installation du Logiciel

Téléchargez et installez l'application IOGear UpStream Essentials à partir de l'App Store iOS ou du Google Play Store. Cette application est conçue pour GUV322 pour gérer et modifier les résultats du programme. L'application IOGear UpStream Essentials comprend les fonctionnalités suivantes:

- Gestion de type storyboard
- Éditeur de scènes
- Commutateur de détection audio Capture vidéo [www.aten.com](http://www.aten.com)
- Gestion des incrustations chromatiques
- Gestion du mixage audio

Veuillez vous référer au manuel d'utilisation du GUV322 pour plus de détails

Recommandation de logiciel vidéo tiers \*:

\* Ci-dessous une liste d'exemples d'enregistrement vidéo / de streaming en direct pris en charge Logiciel. Toutes les marques déposées appartiennent à leurs propriétaires respectifs.

OBS: <https://obsproject.com>  
 Xsplit: <https://www.xsplit.com>  
<https://www.youtube.com>  
<https://www.facebook.com>

**DÉCLARATION DE LA COMMISSION FÉDÉRALE DES COMMUNICATIONS:**

Cet équipement a été testé et déclaré conforme aux limites d'un appareil numérique de classe B, conformément à la partie 15 des règles de la FCC. Ces limites sont conçues pour fournir une protection raisonnable contre les interférences nuisibles lorsque l'équipement est utilisé dans un environnement commercial. Cet équipement génère, utilise et peut émettre de l'énergie de radiofréquence et, s'il n'est pas installé et utilisé conformément au manuel d'instructions, peut provoquer des interférences nuisibles aux communications radio. Le fonctionnement de cet équipement dans une zone résidentielle est susceptible de provoquer des interférences nuisibles, auquel cas l'utilisateur devra corriger les interférences à ses propres frais.

**Attention FCC:** Any changes or modifications not expressly approved by the party responsible for compliance could void the user's authority to operate this equipment.

**Attention:** Le fonctionnement de cet équipement dans un environnement résidentiel peut provoquer des interférences radio.

Cet appareil est conforme à la partie 15 des règles de la FCC. Le fonctionnement est soumis aux deux conditions suivantes:

- (1) cet appareil ne doit pas provoquer d'interférences nuisibles, et
- (2) cet appareil doit accepter toute interférence reçue, y compris les interférences pouvant entraîner un fonctionnement indésirable.

**Déclaration CE**

Cet appareil a été testé et déclaré conforme aux directives de l'Union européenne suivantes: capacité électromagnétique (2014/30 / UE) et basse tension (2006/95 / CE).

La fréquence et la puissance maximale de la pile dans l'UE sont répertoriées ci-dessous 2402 MHz ~ 2480 MHz: 0,32 dBm. Vous êtes averti que les changements ou modifications non expressément approuvés par la partie responsable de la conformité pourraient annuler le droit de l'utilisateur à utiliser l'équipement.

Déclaration d'exposition aux radiations RF de la FCC:

1. Cet émetteur ne doit pas être situé ou fonctionner en conjonction avec une autre antenne ou un autre émetteur.
2. Cet équipement est conforme aux limites d'exposition aux rayonnements RF de la FCC établies pour un environnement non contrôlé. Cet équipement doit être installé et utilisé à une distance minimale de 20 centimètres entre le radiateur et votre corps.

Déclaration d'exposition aux radiations:

Cet équipement est conforme aux limites d'exposition aux rayonnements IC établies pour un environnement non contrôlé. Cet équipement doit être installé et utilisé à une distance minimale de 20 cm entre la source de rayonnement et votre corps.

Cet équipement doit être installé et utilisé à une distance minimale de 20 cm entre le radiateur et votre corps.

**⚠️ AVERTISSEMENT:** Ce produit peut vous exposer à des agents chimiques, y compris Cadmium, identifiés par l'État de Californie comme pouvant causer le cancer et des malformations congénitales ou autres troubles de l'appareil reproducteur. Pour de plus amples informations, prière de consulter [www.P65Warnings.ca.gov](http://www.P65Warnings.ca.gov).

**Garantie Limitée**

Informations de garantie

Ce produit bénéficie d'une garantie limitée d'un an. Pour les termes et conditions de cette garantie, rendez-vous sur <http://www.iogear.com/support/warranty>

Inscrivez-vous en ligne sur <http://www.iogear.com/register>

Informations importantes sur le produit

Modèle du produit \_\_\_\_\_ Numéro de série \_\_\_\_\_

**Contact****NOUS SOMMES ICI POUR VOUS AIDER!  
BESOIN D'ASSISTANCE POUR LA MISE EN PLACE DE CE PRODUIT?**

Assurez-vous:

1. Visitez [www.iogear.com](http://www.iogear.com) pour plus d'informations sur les produits
2. Visitez [www.iogear.com/support](http://www.iogear.com/support) pour une aide en direct et une assistance produit

**IOGEAR**

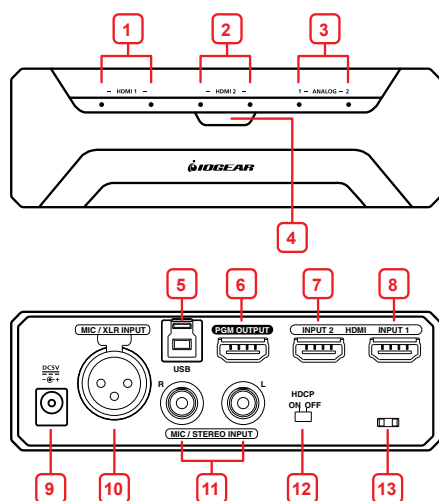
[www.iogear.com/support](http://www.iogear.com/support)  
[support@iogear.com](mailto:support@iogear.com)  
[www.iogear.com](http://www.iogear.com)

- 1 x GUV322
- 1 x Cable USB-B a USB-C
- 1 x Cable USB-B a USB-A
- 1 x Adaptador de corriente
- 1 x Manual de usuario

## Requerimientos del Sistema

- Windows® 7 o posterior, Mac OS® X 10.13 o posterior, Android™ V5 o posterior con UVC apoyo
- Un puerto USB 3.1 tipo C o tipo A disponible
- CPU: Intel i3 Dual Core 2.8Ghz o superior
- RAM: 4 GB o más
- Transmite software con soporte para dispositivos UVC \*

## Descripción del Product

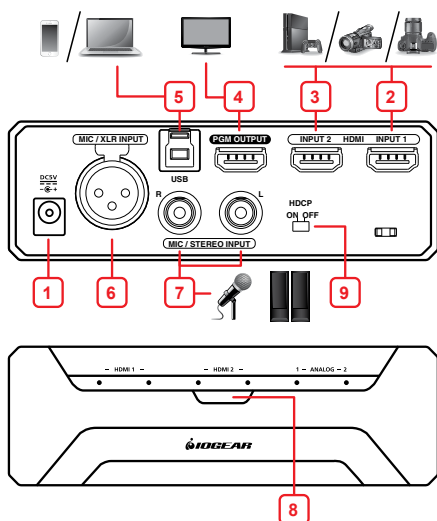


### Vista frontal

1. HDMI® 1 y LED de estado de audio
2. HDMI 2 y LED de estado de audio
3. LED de estado analógico 1 y 2
4. Pulsador de enlace Bluetooth

### Vista Trasera

5. Puerto de salida USB-B UVC
6. Puertos de salida de programa HDMI
7. Puertos de entrada HDMI 2
8. HDMI 1 puerto de entrada
9. Power Jack
10. Puerto de entrada analógico 2
11. Puerto de entrada analógico 1 (L / R)
12. Conmutador HDCP
13. Cerradura Kensington™



1. Enchufe el cable del adaptador de alimentación en el conector de alimentación.
2. Conecte su primer dispositivo fuente HDMI al puerto de entrada HDMI 1 \*.
3. Conecte su segundo dispositivo fuente HDMI al puerto de entrada HDMI 2 \*.
4. Conecte el puerto de salida del programa HDMI a una pantalla habilitada para HDMI usando un cable HDMI (no incluido) para mostrar su HDMI preprogramado-contenido.
5. Si su computadora portátil solo tiene una interfaz USB-A, conecte el USB-B a USB-A Cable (incluido) a su computadora portátil. O, si su dispositivo móvil / computadora portátil Android solo tiene una interfaz USB-C, conecta el cable USB-B a USB-C (incluido) a su dispositivo móvil / computadora portátil Android, respectivamente.
6. Conecte su fuente de audio XLR al puerto de entrada Analog 2.
7. Conecte su fuente de audio RCA al puerto de entrada analógico 1.
8. Presione el botón Bluetooth Link para emparejar el GUV322 con su aplicación-Dispositivo móvil instalado.
9. (Opcional) Para cambiar de video, para mostrar el contenido protegido HDCP a la pantalla HDMI conectada (sin captura de video), coloque el HDCP cambiar a ON.

\* GUV322 no puede capturar contenido protegido HDCP.

## Instalación de Software

Descargue e instale la aplicación IOGear UpStream Essentials desde iOS App Store o Google Play Store. Esta aplicación está diseñada para GUV322 para gestionar y editar los resultados del programa. La aplicación IOGear UpStream Essentials incluye las siguientes características:

- Gestión tipo guión gráfico
- Editor de escenas
- Interruptor de detección de audio Captura de video [www.aten.com](http://www.aten.com)
- Gestión de incrustación de croma
- Gestión del mezclador de audio

Consulte el manual de usuario GUV322 para obtener más detalles.

Recomendación de software de video de terceros\*:

\* A continuación se enumeran algunos ejemplos de grabación de video / transmisión en vivo compatibles software. Todas las marcas registradas son propiedad de sus respectivos dueños.

OBS: <https://obsproject.com>  
Xsplit: <https://www.xsplit.com>  
<https://www.youtube.com>  
<https://www.facebook.com>

## DECLARACIÓN DE LA COMISIÓN FEDERAL DE COMUNICACIONES:

Este equipo ha sido probado y cumple con los límites para un dispositivo digital de Clase B, de conformidad con la parte 15 de las Reglas de la FCC. Estos límites están diseñados para proporcionar una protección razonable contra interferencias perjudiciales cuando el equipo se opera en un entorno comercial. Este equipo genera, utiliza y puede irradiar energía de radiofrecuencia y, si no se instala y utiliza de acuerdo con el manual de instrucciones, puede causar interferencias perjudiciales en las comunicaciones de radio. Es probable que la operación de este equipo en un área residencial cause interferencia perjudicial, en cuyo caso el usuario deberá corregir la interferencia a su propio costo.

**Precaución de la FCC:** Cualquier cambio o modificación no aprobada expresamente por la parte responsable del cumplimiento podría anular la autoridad del usuario para operar este equipo.

**Advertencia:** La operación de este equipo en un entorno residencial podría causar interferencias de radio.

Este dispositivo cumple con la Parte 15 de las Reglas de la FCC. La operación está sujeta a las siguientes dos condiciones:

- (1) este dispositivo no puede causar interferencias perjudiciales,
- (2) este dispositivo debe aceptar cualquier interferencia recibida, incluida la interferencia que pueda causar un funcionamiento no deseado.

## Declaración CE

Este dispositivo ha sido probado y cumple con las siguientes directivas de la Unión Europea: capacidad electromagnética (2014/30 / UE) y bajo voltaje (2006/95 / CE).

La frecuencia y la potencia EIRP máxima en la UE se enumeran a continuación 2402MHz ~ 2480MHz: 0.32dBm. Se le advierte que los cambios o modificaciones no aprobados expresamente por la parte responsable del cumplimiento podrían anular la autoridad del usuario para operar el equipo.

Declaración de exposición a la radiación de RF de la FCC:

1. Este transmisor no debe ubicarse ni funcionar junto con ninguna otra antena o transmisor.
2. Este equipo cumple con los límites de exposición a la radiación RF de la FCC establecidos para un entorno no controlado. Este equipo debe instalarse y operarse con una distancia mínima de 20 centímetros entre el radiador y su cuerpo.

Declaración de exposición a la radiación: Este equipo cumple con los límites de exposición a la radiación IC establecidos para un entorno no controlado. Este equipo debe instalarse y operarse con una distancia mínima de 20 cm entre la fuente de radiación y su cuerpo

Este equipo debe instalarse y operarse con una distancia mínima de 20 cm entre el radiador y su cuerpo.

**⚠️ADVERTENCIA:** Este producto puede exponerle a químicos incluyendo Cadmio, que es conocido por el Estado de California como causante de cáncer y defectos de nacimiento u otros daños reproductivos. Para mayor información, visite [www.P65Warnings.ca.gov](http://www.P65Warnings.ca.gov).

## Garantía limitada

Información de garantía

Este producto tiene una garantía limitada de 1 año. Para conocer los términos y condiciones de esta garantía, visite <http://www.iogear.com/support/warranty>

Regístrese en línea en <http://www.iogear.com/register>

Información importante del producto

Modelo del Producto \_\_\_\_\_ Número de serie \_\_\_\_\_

## Contacto

**¡ESTAMOS AQUÍ PARA AYUDARTE!**

**¿NECESITA ASISTENCIA PARA CONFIGURAR ESTE PRODUCTO?**

Make sure you:

1. Visita [www.iogear.com](http://www.iogear.com) para obtener más información sobre el producto.
2. Visita [www.iogear.com/support](http://www.iogear.com/support) para obtener ayuda en vivo y soporte de productos.

**IOGEAR**

[www.iogear.com/support](http://www.iogear.com/support)  
[support@iogear.com](mailto:support@iogear.com)  
[www.iogear.com](http://www.iogear.com)