



Quick Start Guide

Travel Pro™ Dual HD Dock with Power Delivery 3.0

Guide de démarrage rapide

Travel Pro™ Double Station D'accueil HD avec Power Delivery 3.0

Guía de configuración rápida

Travel Pro™ Dual HD Travel Dock con Power Delivery 3.0

GUD3C09

PART NO. Q1597

Package Contents

1

1 x GUD3C09

1 x Quick Start Guide

1 x Warranty Card

System Requirements

- USB-C™ (Thunderbolt 3 compatible) device with DP Alt Mode support
- Windows® 7, Windows® 8, Windows® 8.1, Windows® 10, Mac OS® X 10.7+, Chrome OS™

Operating System	Mode	HDMI	DP
------------------	------	------	----

Single Video Output

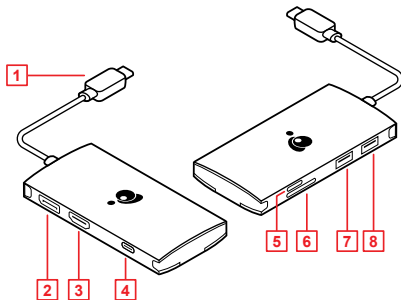
Windows		up to 3840 x 2160 @30Hz	up to 3840 x 2160 @30Hz
Mac OSX		up to 3840 x 2160 @30Hz	up to 3840 x 2160 @30Hz
Chrome OS		up to 3840 x 2160 @30Hz	up to 3840 x 2160 @30Hz

Dual Video Output Mode

Windows	Extend	up to 1920 x 1080 @60Hz	up to 1920 x 1080 @60Hz
Mac OSX	Mirror	up to 3840 x 2160 @30Hz	up to 3840 x 2160 @30Hz
Chrome OS	Mirror	up to 1920 x 1080 @30Hz	up to 1920 x 1080 @30Hz

Overview

1. USB-C connector to the host computer
2. DP Port (DP 1.2 with DP++)
3. HDMI port (HDMI 1.4 4K@30hz)
4. USB-C port (Power Delivery Pass-Through up to 100W to charge your computer)
5. Micro SD card slot
6. SD/MMC card slot
7. USB-A port (BC1.2 charging port with max 1.5A)
8. USB-A Port



Please follow steps below to ensure the optimal performance:

Step 1

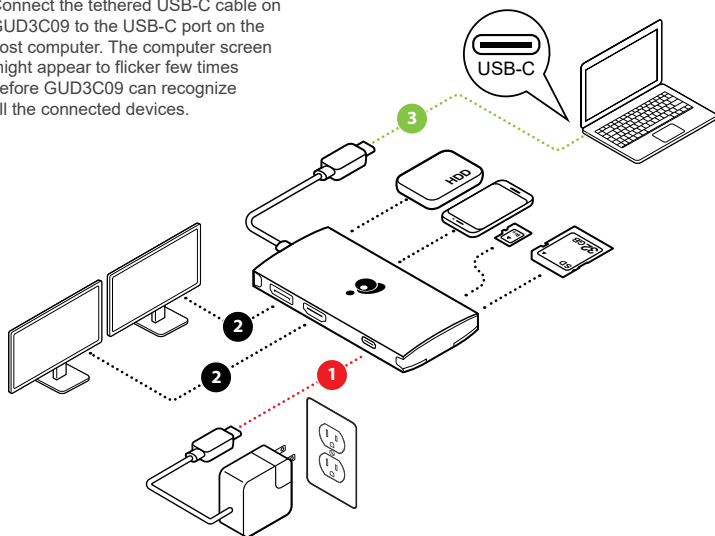
Turn on the host computer. Then plug in the laptop's USB-C power adapter to the USB-C port with Power Delivery Pass-Through.*

Step 2

Connect external devices to appropriate ports as needed (refer to product overview for port call out). Connect external HDMI/DP monitor to HDMI/DP port on GUD3C09 for up to 4K resolution**

Step 3

Connect the tethered USB-C cable on GUD3C09 to the USB-C port on the host computer. The computer screen might appear to flicker few times before GUD3C09 can recognize all the connected devices.



* Note: Without plugging the laptop's USB-C power adapter, GUD3C09 can still function in step 2, but GUD3C09 will not provide power to charge the laptop.

**Note: Maximum resolution of 4K is dependent on the capability of the video display and its computer host sources.

Compliance Information

FCC Statement

This equipment has been tested and found to comply with the limits for a Class B digital device, pursuant to Part 15 of the FCC Rules. These limits are designed to provide reasonable protection against harmful interference in a residential setting. This product generates, uses, and can radiate radio frequency energy and, if not installed and used as directed, it may cause harmful interference to radio communications. Although this product complies with the limits for a Class B digital device, there is no guarantee that interference will not occur in a particular installation.

CE Statement

This device has been tested and found to comply with the following European Union directives: Electromagnetic Compatibility (2004/108/EC), Low Voltage (2006/95/EC) and R&TTED (1999/5/EC).

Limited Warranty

This product carries a 3 Year Limited Warranty. For the terms and conditions of this warranty, please go to <http://www.iogear.com/support/warranty>

Register online at <http://www.iogear.com/register>

Important Product Information

Product Model _____ Serial Number _____

Contact

WE'RE HERE TO HELP YOU! NEED ASSISTANCE SETTING UP THIS PRODUCT?

Make sure you:

1. Visit **www.iogear.com** for more product information
2. Visit **www.iogear.com/support** for live help and product support

IOGEAR

iogear.custhelp.com | support@iogear.com | www.iogear.com

Contenu de l'emballage

1

1 x GUD3C09

1 x Guide de démarrage rapide

1 x Carte de garantie

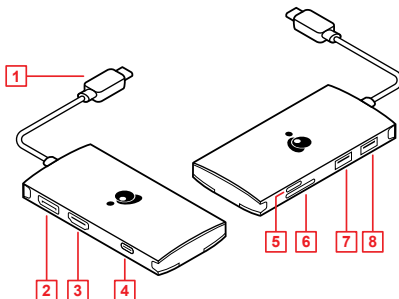
Configuration système requise

- Périphérique USB-C™ (compatible Thunderbolt 3) avec le mode DP Alt mode
- Windows® 7, Windows® 8, Windows® 8.1, Windows® 10, Mac OS® X 10.7+, Chrome OS™

Système opérateur	Mode	HDMI	DP
Sortie vidéo unique			
Windows		Jusqu'à 3840 x 2160 @30Hz	Jusqu'à 3840 x 2160 @30Hz
Mac OSX		Jusqu'à 3840 x 2160 @30Hz	Jusqu'à 3840 x 2160 @30Hz
Chrome OS		Jusqu'à 3840 x 2160 @30Hz	Jusqu'à 3840 x 2160 @30Hz
Double sortie video			
Windows	étendre	Jusqu'à 1920 x 1080 @60Hz	Jusqu'à 1920 x 1080 @60Hz
Mac OSX	miroir	Jusqu'à 3840 x 2160 @30Hz	Jusqu'à 3840 x 2160 @30Hz
Chrome OS	miroir	Jusqu'à 1920 x 1080 @30Hz	Jusqu'à 1920 x 1080 @30Hz

L'aperçu du produit

1. Connecteur USB-C vers l'ordinateur hôte
2. Port HDMI(HDMI 1.4 4K@30hz)
3. Port DP (DP 1.2 avec DP++)
4. Port USB-C (Puissance de sortie jusqu'à 100W pour alimenter votre ordinateur)
5. Port USB-A (BC 1.2 avec un maximum de 1,5 A de tension de sortie)
6. Port USB-A
7. Fente pour carte SD/MMC
8. Fente pour carte MicroSD



Veillez suivre les étapes ci-dessous afin d'assurer une performance optimale:

Étape 1

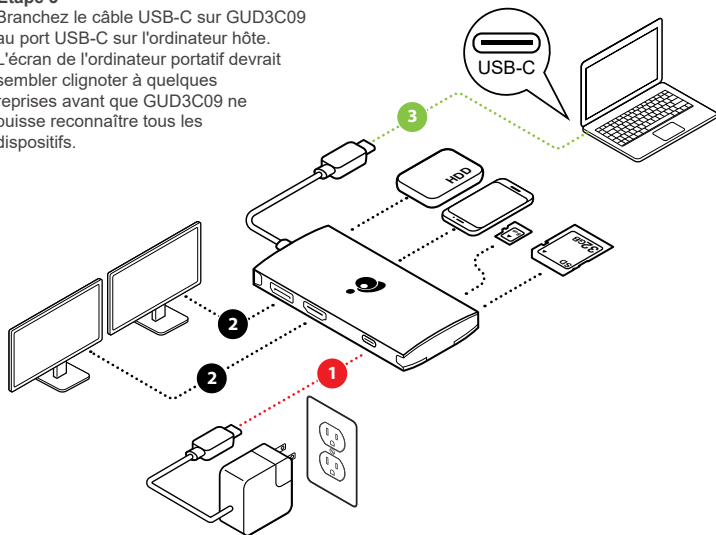
Mettez l'ordinateur hôte sous tension. Branchez l'adaptateur d'alimentation USB-C de l'ordinateur portable au port USB-C avec le passe-système de distribution d'alimentation*.

Étape 2

Brancher les dispositifs externes aux ports appropriés au besoin (se référer à l'aperçu du produit pour les différents ports). Brancher un moniteur HDMI/DP externe au port HDMI/DP sur GUD3C09 pour une résolution jusqu'à 4K**

Étape 3

Branchez le câble USB-C sur GUD3C09 au port USB-C sur l'ordinateur hôte. L'écran de l'ordinateur portable devrait sembler clignoter à quelques reprises avant que GUD3C09 ne puisse reconnaître tous les dispositifs.



* REMARQUE: Sans brancher l'adaptateur d'alimentation USB-C de l'ordinateur portable, GUD3C09 peut quand même fonctionner pendant les étapes 2, mais n'alimentera pas l'ordinateur portable pour le recharger.

** REMARQUE: La résolution maximale de double 4K varie en fonction de la capacité de l'écran et de l'ordinateur source.

Déclaration de Conformité

Déclaration de la FCC

Cet équipement a été testé et s'est avéré conforme aux limites établies pour un appareil numérique de classe B, tel que défini dans la partie 15 des règlements de la FCC. Ces limites sont conçues pour offrir une protection raisonnable contre les interférences nuisibles dans un environnement domestique. Ce produit génère, utilise et peut émettre des fréquences radio et, s'il n'est pas installé et utilisé conformément aux directives, il peut causer des interférences nuisibles aux communications radio. Bien que ce produit soit conforme aux limites pour un appareil numérique de classe B, il n'y a aucune garantie que des interférences ne se produiront pas dans une installation particulière.

Déclaration CE

Cet appareil a été testé et s'est avéré conforme aux directives suivantes de l'Union européenne: Capacité électromagnétique (2004/108/EC), Faible tension (2006/95/EC) et Directive concernant les équipements hertziens et les équipements terminaux de télécommunications (R&TTED) (1999/5/EC).

Garantie limitée

Ce produit comporte une garantie limitée de 3 an. Pour connaître les modalités de cette garantie, veuillez aller à <http://www.iogear.com/support/warranty>

Inscrivez-vous en ligne à <http://www.iogear.com/register>

Renseignements importants sur le produit

Modèle du produit _____ Numéro de série _____

Contact

NOUS SOMMES LÀ POUR VOUS AIDER! BESOIN D'AIDE POUR LA CONFIGURATION DE CE PRODUIT?

Assurez-vous de:

1. Visiter **www.iogear.com** pour plus d'information sur le produit
2. Visiter **www.iogear.com/support** pour obtenir de l'aide et un soutien technique en ligne

IOGEAR

iogear.custhelp.com | support@iogear.com | www.iogear.com

Contenido del paquete

1

1 x GUD3C09

1 x Guía de configuración rápida

1 x Tarjeta de Garantía

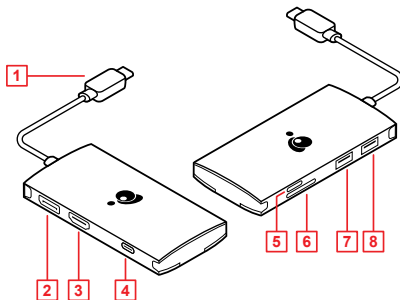
Requerimientos del sistema

- Dispositivo USB-C™ (compatible con Thunderbolt 3) con modo Alt (alternativo) de DisplayPort
- Windows® 7, Windows® 8, Windows® 8.1, Windows® 10, Mac OS® X 10.7+, Chrome OS™

Sistema operativo	Modo	HDMI	DP
Salida de video individual			
Windows		hasta 3840 x 2160 @30Hz	hasta 3840 x 2160 @30Hz
Mac OSX		hasta 3840 x 2160 @30Hz	hasta 3840 x 2160 @30Hz
Chrome OS		hasta 3840 x 2160 @30Hz	hasta 3840 x 2160 @30Hz
Salida de video doble			
Windows	extendido	hasta 1920 x 1080 @60Hz	hasta 1920 x 1080 @60Hz
Mac OSX	reflejado	hasta 3840 x 2160 @30Hz	hasta 3840 x 2160 @30Hz
Chrome OS	reflejado	hasta 1920 x 1080 @30Hz	hasta 1920 x 1080 @30Hz

Descripción del producto

1. Conector USB-C a la computadora anfitriona
2. Puerto HDMI (HDMI 1.4 4K@30hz)
3. Puerto DP (DP 1.2 con DP++)
4. Puerto USB-C (proporciona hasta 100W de carga para tu ordenador)
5. Ranura para tarjetas SD/MMC
6. Ranura para tarjetas Micro SD
7. Puerto USB-A (BC 1.2 con salida máxima de 1.5A)
8. Puerto USB-A



Por favor, cumpla los siguientes pasos para garantizar un desempeño óptimo.

Paso 1

Encienda la computadora anfitriona

Enchufe el adaptador de energía USB-C de la laptop al puerto USB-C con entrega de energía *

Paso 2

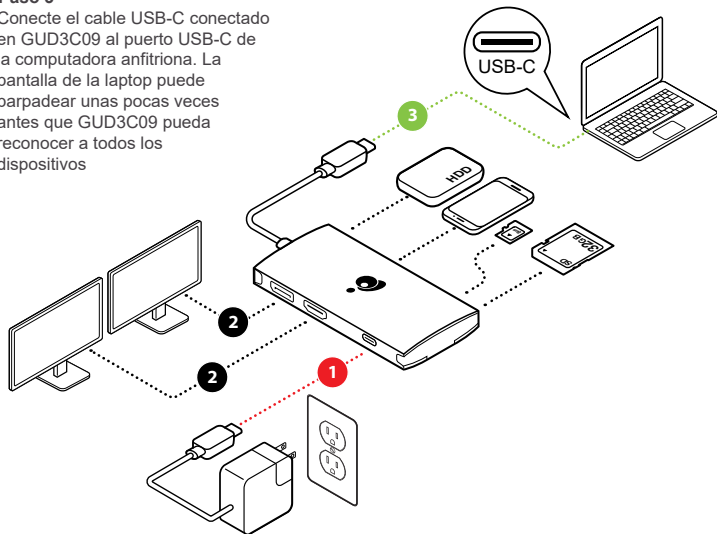
Conecte los dispositivos externos a los puertos adecuados según sea necesario

(Referirse la descripción del producto para obtener información sobre los puertos)

Conecte el monitor HDMI/DP externo al puerto HDMI/DP en GUD3C09 para obtener una resolución de hasta 4k.

Paso 3

Conecte el cable USB-C conectado en GUD3C09 al puerto USB-C de la computadora anfitriona. La pantalla de la laptop puede parpadear unas pocas veces antes que GUD3C09 pueda reconocer a todos los dispositivos



*Nota: Sin enchufar el adaptador de energía USB-C de la laptop, GUD3C09 puede aún funcionar en el paso 2, pero GUD3C09 no suministrará energía a la laptop para su carga.

** Nota: La máxima resolución de 4K dual depende de la capacidad de la pantalla de video y la fuente de su computadora.

Información de Conformidad

Declaración de la FCC

Este equipo ha sido probado y cumple con los límites para un dispositivo digital de Clase B, según la Sección 15 de las Normas FCC. Estos límites están diseñados para proporcionar una protección razonable frente a interferencias perjudiciales en un entorno residencial. Este producto genera, usa y puede radiar energía de radiofrecuencia y, si no se instala y usa como se indica, podría causar interferencias perjudiciales a comunicaciones de radio. A pesar de que este producto cumple con los límites para un dispositivo digital de Clase B, no hay ninguna garantía de que no se produzcan interferencias en una instalación particular.

Declaración CE

Este dispositivo ha sido probado y cumple con las siguientes directivas de la Unión Europea: Capacidad electromagnética (2004/108 / CE), de Baja Tensión (2006/95 / CE) y la R&TTE (1999/5 / CE).

Garantía limitada

Este producto está protegido por una garantía limitada de 3 año. Para los términos y condiciones de la garantía, visite <http://www.iogear.com/support/warranty>

Registre el producto en línea en <http://www.iogear.com/register>

Información importante sobre el producto

Modelo _____ Número de serie _____

Contacto

¡ESTAMOS AQUÍ PARA AYUDARLE! ¿NECESITA AYUDA CON ESTE PRODUCTO?

Asegúrese de:

1. Visitar **www.iogear.com** para más información sobre nuestros productos
2. Visitar **www.iogear.com/support** para ayuda en directo y soporte técnico sobre el producto

IOGEAR

iogear.custhelp.com | support@iogear.com | www.iogear.com