



Quick Start Guide

Wireless AC600 Dual-Band USB Mini Adapter

GWU635

PART NO. Q1318-a

- 1 x GWU635 Wireless AC600 Dual-Band USB Mini Adapter
- 1 x Driver Installation CD
- 1 x Quick Start Guide
- 1 x Warranty Card

System Requirements

Operating System

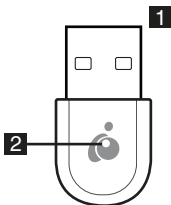
- Windows® 10, Windows® 8.1, Windows® 8, Windows® 7, Windows Vista®

Hardware

- USB 3.0 / 2.0 Port x 1

Overview

1. USB Connector
2. LED Status Indicator
 - a. Off – Wireless LAN Adapter is not active
 - b. On – Wireless LAN Adapter is active



Note: Do NOT insert the Wireless USB Mini Adapter until prompted to do so.

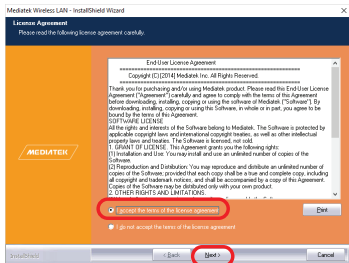
1. Insert the driver installation CD into the Disc Drive.



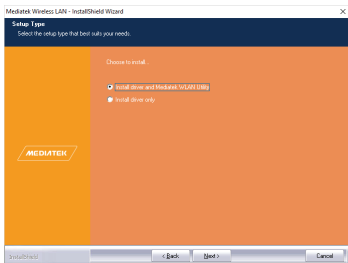
2. Select the USB 802.11AC Adapter from the listed options. Then select the operating system type to proceed.



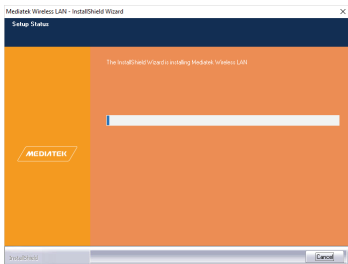
3. The installation wizard will open. Read through the license agreement and select **"I accept the terms of the license agreement."** Click the **Next** button to continue.



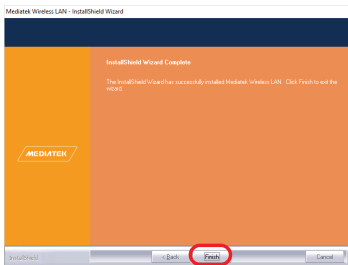
4. Two installation options will be available: **Install driver and WLAN Utility** or **Install driver only**. This Quick Start Guide will cover the steps for installing the driver and WLAN Utility. Select **Install driver and WLAN Utility** and click **Next**.



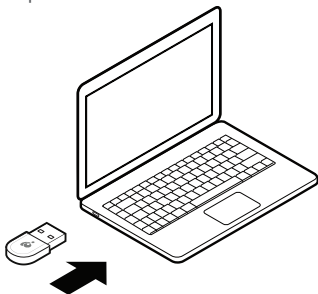
5. Begin installation.



6. Click **Finish** to complete and exit the installation wizard.



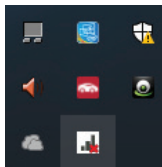
1. After the installation is complete, insert the GWU635 Wireless AC600 Dual-Band USB Mini Adapter into an available USB port.



2. A new icon will appear in your system tray after the installation of the wireless utility is completed. If the new icon does not appear, click the arrow button in the system tray to display hidden icons.



system tray



Other Configuration

Launch Config Utility

Select this option for Main menu.

Use Zero Configuration as Config Utility

Windows XP only

Select this option to use Windows to set up and manage your network connection. For Windows Vista, 7 or higher, this mode is not essential since you can use both Windows and the Utility to manage GWU635 AC wireless adapter without changing operating modes.

Switch to Client + AP Mode

Windows 7 and higher

Select this option to allow GWU635 AC Wireless adapter connect to an available network and share this network connection to other client devices that is connected to GWU635 AC Wireless adapter.

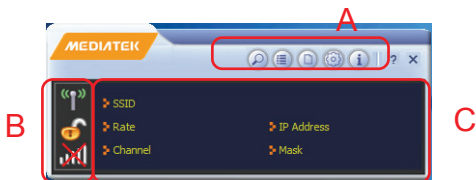
Switch to AP Mode

Windows 7 and higher

Select this option to set up your computer system as an Access Point to an existing network and create your own wireless network.

Exit

Once exist from the utility; any wireless connections managed by the Mediatek Utility will be disconnected.



A. Utility – Menus

1. Search for available network
2. Wireless connection status
3. Wireless network profile setting
4. WAPI certificate installation and region code selection
5. Utility version information


B. Utility – Icons

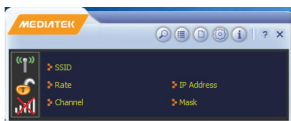
1. Display Icons Disable wireless connection
2. Wireless network encryption status
3. Wireless connection signal strength indicator

C. Utility – Wireless Networking Display Setting

1. SSID: Display the name for connected wireless network
2. Rate: Indicate the speed of wireless connection
3. Channel: By default, one channel is assigned to your wireless connection. Change the channel when it interferes with other devices on the same wireless network.
4. IP address: One set of IP address is automatically assigned as an identifier of GWU635 AC wireless adapter in network
5. Mask: To mask your IP address can hide your IP address from outside network

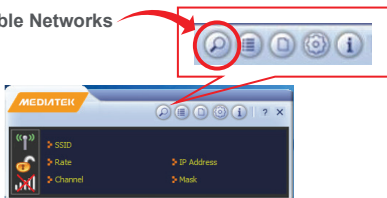
Connect to a Wireless Network

1. Double-click the wireless utility icon  in the system tray to launch the Wireless LAN utility.

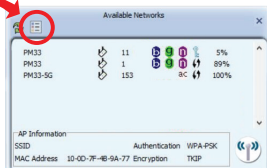


2. Click the **Available Networks** button to search and list the available wireless networks. Select the desired network and click the **Add to Profile** button.

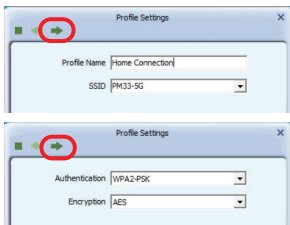
Available Networks



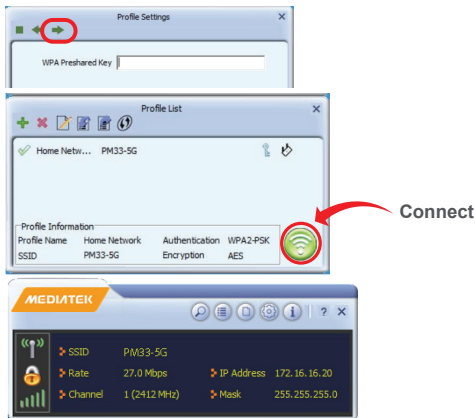
Add to Profile



3. Create a Profile Name and click the Right Arrow to continue. If the desired network requires a password to connect, select the authentication and encryption type from the drop down menus. Next, click the Right Arrow to enter the pre-shared network key.



4. Enter the network key and click the Right Arrow. The Pre-logout connection window will appear, click the right arrow to continue. The Profile List window will appear with the newly created profile. Select the profile and click the **Connect** button to activate your network connection. Once connected, the Wireless Utility will display the network information associated with your wireless router / AP.



Compliance Information

FCC Statement

This equipment has been tested and found to comply with the limits for a Class B digital device, pursuant to Part 15 of the FCC Rules. These limits are designed to provide reasonable protection against harmful interference in a residential setting. This product generates, uses, and can radiate radio frequency energy and, if not installed and used as directed, it may cause harmful interference to radio communications.

CE Compliance

This device has been tested and found to comply with the following European Union directives: Electromagnetic Capability (2004/108/EC), Low Voltage (2006/95/EC) and R&TTED (1999/5/EC).

Limited Warranty

Warranty Information

This product carries a 1 Year Limited Warranty.

For the terms and conditions of this warranty, please go to <http://www.iogear.com/support/warranty>

Register online at <http://www.iogear.com/register>

Important Product Information

Product Model _____

Serial Number _____

Contact

WE'RE HERE TO HELP YOU!

NEED ASSISTANCE SETTING UP THIS PRODUCT?

Make sure you:

1. Visit www.iogear.com for more product information
2. Visit www.iogear.com/support for live help and product support

iogear.custhelp.com

support@iogear.com

www.iogear.com

A solid green vertical rectangular bar.

Guide de démarrage rapide

Mini adaptateur USB à double bande
AC600 sans fil

GWU635

PART NO. Q1318F-a

- 1 x Mini adaptateur USB à double bande AC600 sans fil GWU635
- 1 x CD d'installation du pilote
- 1 x Guide de démarrage rapide
- 1 x Carte de garantie

Exigences système

Systèmes d'exploitation

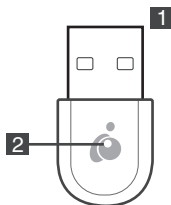
- Windows® 10, Windows® 8.1, Windows® 8, Windows® 7, Windows Vista®

Matériel

- USB 3.0 / 2.0 Port x 1

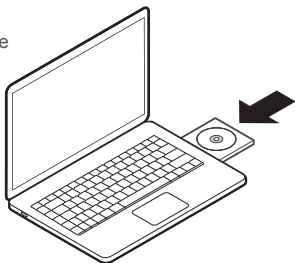
Vue d'ensemble

1. Connecteur USB
2. Indicateur d'état à DEL
 - a. Éteint - l'adaptateur LAN sans fil n'est pas actif
 - b. Allumé - l'adaptateur LAN sans fil est actif



Remarque: Ne PAS insérer le mini-adaptateur USB sans fil avant d'être invité à le faire.

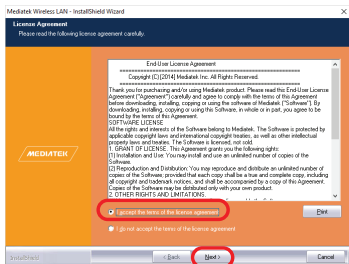
1. Insérez le CD d'installation du pilote dans le lecteur CD.



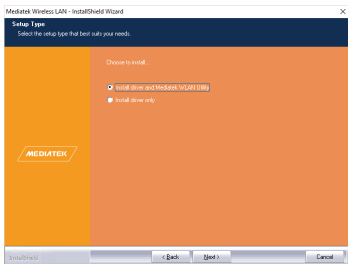
2. Sélectionnez l'adaptateur USB 802.11AC à partir des options. Sélectionnez ensuite le type de système d'exploitation pour poursuivre.



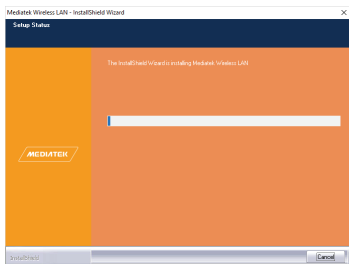
3. L'assistant d'installation s'ouvre alors. Lisez le contrat de licence et sélectionnez **"I accept the terms of the license agreement"** (**J'accepte les conditions du contrat de licence**). Cliquez sur le bouton **Next (Suivant)** pour continuer.



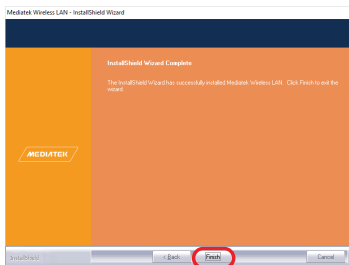
4. Deux options d'installation sont alors offertes: **Installer le pilote et l'utilitaire WLAN** ou **Installer le pilote seulement**. Ce guide de démarrage rapide présente les étapes pour installer le pilote et l'utilitaire WLAN. Sélectionnez **Install driver and WLAN Utility** (Installer le pilote et l'utilitaire WLAN) et cliquez sur **Next (Suivant)**.



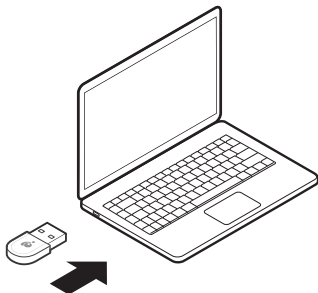
5. Commencer l'installation.



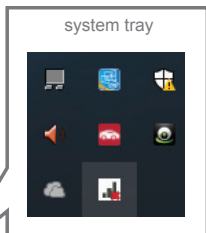
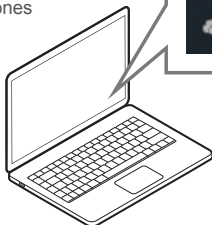
6. Cliquez sur Finish (Terminer) pour terminer l'installation et quitter l'assistant d'installation.



1. Lorsque l'installation est terminée, insérez le Mini adaptateur USB à double bande AC600 sans fil GWU635 dans un port USB disponible.



2. Une nouvelle icône s'affichera alors dans votre barre d'état système à la fin de l'installation de l'utilitaire sans fil. Si la nouvelle icône ne s'affiche pas, cliquez sur la flèche dans la barre d'état système pour afficher les icônes masquées.



Lancez l'utilitaire de configuration

Sélectionnez cette option pour accéder au menu principal.

Utilisez l'utilitaire de configuration Zero-Configuration

Windows XP seulement

Sélectionnez cette option pour utiliser Windows pour configurer et gérer votre connexion au réseau. Pour Windows Vista, Windows 7 ou une version ultérieure, ce mode n'est pas essentiel puisque vous pouvez utiliser Windows et l'utilitaire pour gérer l'adaptateur sans fil GWU635 AC sans devoir modifier les modes de fonctionnement.

Passer au mode client+ AP

Windows 7 et versions ultérieures

Sélectionnez cette option pour permettre à l'adaptateur sans fil GWU635 AC de se connecter à un réseau disponible et de partager cette connexion réseau avec d'autres appareils clients qui y sont connectés.

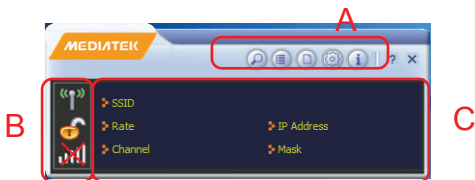
Passer au mode AP

Windows 7 et versions ultérieures

Sélectionnez cette option pour configurer votre système informatique comme point d'accès à un réseau existant et créer votre propre réseau sans fil.

Sortie

Une fois l'utilitaire Mediatek fermé, toutes les connexions sans fil gérées par celui-ci se déconnectent.



A. Utilitaire – Menus

1. Recherche d'un réseau disponible
2. État de la connexion dans fil
3. Paramètres de profil du réseau sans fil
4. Installation du certificat WAPI et sélection du code régional
5. Information sur la version de l'utilitaire


B. Utilitaire – Icônes

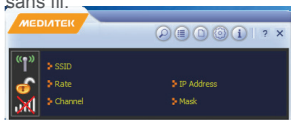
1. Indicateur de la transmission du réseau sans fil
2. État du cryptage de sécurité du réseau sans fil
3. Indicateur de la force du signal de la connexion sans fil

C. Utilitaire – Paramètre d'affichage du réseau sans fil

1. SSID: Affiche le nom du réseau sans fil connecté.
2. Débit : Indique la vitesse de la connexion sans fil.
3. Canal : Par défaut, un canal est attribué à votre connexion sans fil. Changez le canal lorsqu'il interfère avec d'autres appareils connectés au même réseau sans fil.
4. Adresse IP : Une adresse IP est automatiquement définie et attribuée comme identifiant de l'adaptateur sans fil GWU635 AC dans le réseau.
5. Masquage : Pour masquer votre adresse IP à l'extérieur du réseau.

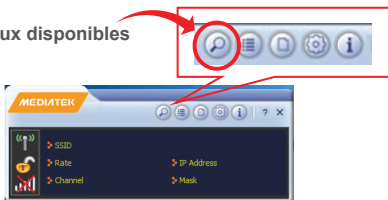
Connexion à un réseau sans fil

1. Cliquez à deux reprises sur l'icône  de l'utilitaire sans fil sur la barre d'état système pour lancer l'utilitaire LAN sans fil.

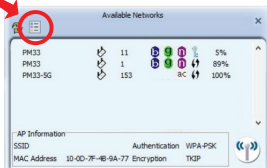


2. Cliquez sur le bouton **Available Networks (Réseaux disponibles)** pour débiter une recherche et afficher les réseaux sans fil disponibles. Sélectionnez le réseau désiré et cliquez sur le bouton **Add to Profile (Ajouter au profil)**.

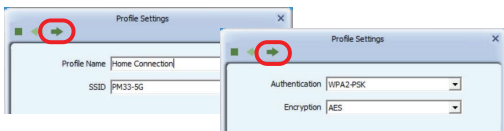
Réseaux disponibles



Ajouter au profil



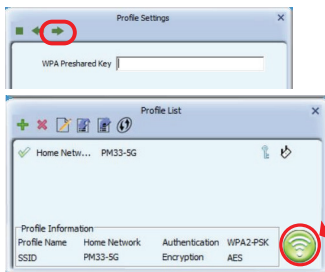
3. Créez un nom de profil et cliquez sur la flèche de droite pour continuer. Si le réseau désiré nécessite un mot de passe pour la connexion, sélectionnez l'authentification et le type de chiffrement à partir des menus déroulants. Cliquez ensuite sur la flèche de droite pour entrer la clé de réseau pré-partagée.



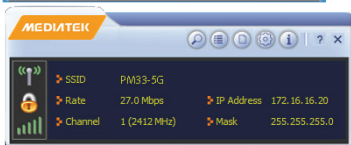
4. Entrez la clé de réseau et cliquez sur la flèche de droite. La fenêtre de connexion d'avant connexion s'affiche alors, cliquez sur la flèche de droite pour continuer. La fenêtre Profile List (Liste des profils) s'affiche avec le profil venant d'être créé. Sélectionnez le profil et cliquez sur le bouton

Connect (Connexion)

pour activer votre connexion réseau. Une fois connecté, l'utilitaire sans fil affiche les informations de réseau reliées à votre routeur/PA sans fil.



Connexion



Déclaration de Conformité

Déclaration de la FCC

Cet équipement a été testé et est conforme aux limitations établies pour les appareils numériques de classe B, conformément à la section 15 du règlement de la FCC. Ces limitations sont destinées à fournir une protection raisonnable contre les interférences nuisibles en environnement résidentiel. Ce produit génère, utilise et peut émettre une énergie de radiofréquence et, s'il n'est pas installé et utilisé conformément aux instructions, peut causer des interférences nuisibles aux communications radio.

Conformité CE

Cet appareil a été testé et est conforme aux directives de l'Union européenne suivantes : Capacité électromagnétique (2004/108/EC), Basse tension (2006/95/EC) et R&TTED (1999/5/EC).

Garantie limitée

Renseignements sur la garantie

Ce produit comporte une garantie limitée de 1 an.

Pour connaître les modalités de cette garantie, veuillez aller à <http://www.iogear.com/support/warranty>

Inscrivez-vous en ligne à <http://www.iogear.com/register>

Renseignements importants sur le produit

Modèle du produit _____

Numéro de série _____

Contact

NOUS SOMMES LÀ POUR VOUS AIDER! BESOIN D'AIDE POUR LA CONFIGURATION DE CE PRODUIT?

Assurez-vous de:

1. Visiter www.iogear.com pour plus d'information sur le produit
2. Visiter www.iogear.com/support pour obtenir de l'aide et un soutien technique en ligne

iogear.custhelp.com

support@iogear.com

www.iogear.com

Guia de confirguarcion rapide

Mini adaptador USB inalámbrico AC600 de
banda doble

GWU635

PART NO. Q1318S-a

- 1 x Mini adaptador USB GWU635 inalámbrico AC600 de banda doble
- 1 x CD de instalación de driver
- 1 x Guía rápida de inicio
- 1 x Tarjeta de garantía

Requisitos del sistema

Sistema operativo

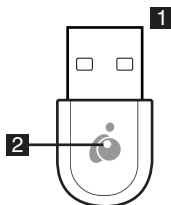
- Windows® 10, Windows® 8.1, Windows® 8, Windows® 7, Windows Vista®

Hardware

- USB 3.0 / 2.0 Port x 1

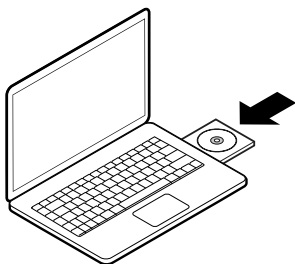
Generalidades

1. Conector USB
2. Indicador de estado LED
 - a. APAGADO - El adaptador inalámbrico LAN no está activo
 - b. ENCENDIDO - El adaptador inalámbrico LAN está activo



Nota: NO inserte el mini adaptador USB inalámbrico hasta que el sistema le indique que lo haga.

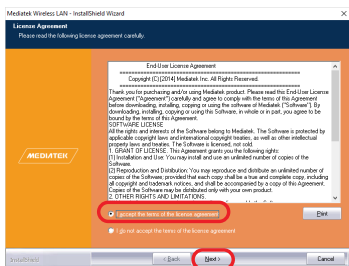
1. Inserte el CD de instalación en la unidad del disco.



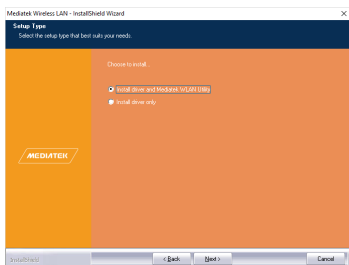
2. Seleccione el adaptador USB 802.11AC de entre la lista de opciones. Luego seleccione el tipo de sistema operativo para proceder.



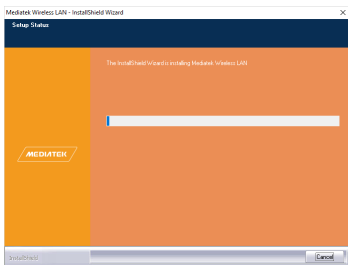
3. Se abrirá el asistente de instalación. Lea el convenio de licencia y seleccione **"Acepto los términos del convenio de licencia"**. Haga clic en el botón de **Next (Siguiente)** para continuar.



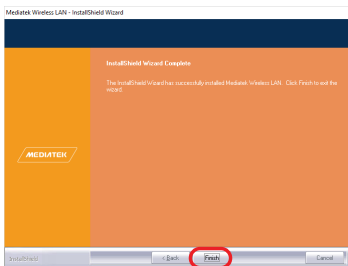
4. Tendrá dos opciones de instalación: **Instalar el driver y la herramienta WLAN** o **instalar solamente el driver**. La Guía de inicio rápido explica los pasos para instalar el driver y la herramienta WLAN. Seleccione **instalar el driver y la herramienta WLAN** y haga clic en **Next (Siguiente)**.



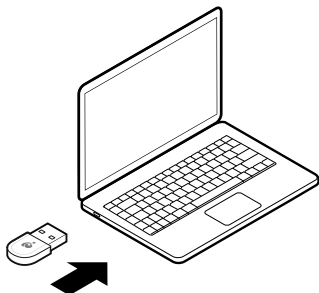
5. Comenzar la instalación.



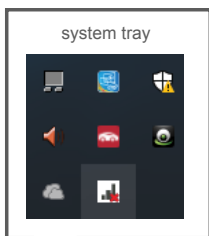
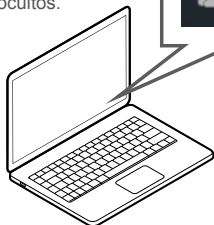
6. Haga clic en **Finish (Completo)** para completar y salir del asistente de instalación.



1. Una vez que haya completado la instalación, inserte el mini adaptador USB GWU635 inalámbrico AC600 de banda doble en un puerto USB que esté disponible.



2. Aparecerá un nuevo ícono en la bandeja de su sistema una vez que se haya completado la instalación del dispositivo inalámbrico. Si no aparece el nuevo ícono, haga clic en el botón de la flecha que está en la bandeja del sistema para ver los íconos ocultos.



A continuación se encuentran las otras opciones de configuración:

Inicie la utilidad de configuración

seleccione esta opción para el menú principal.

Utilice Zero Configuration como la Utilidad de Configuración

Solo Windows XP

Seleccione esta opción para usar Windows para configurar y administrar su conexión de red. Para Windows Vista, 7 o superior, este modo no es esencial, ya que puede usar tanto Windows como esta Utilidad para administrar el adaptador inalámbrico GWU635 AC sin cambiar los modos de funcionamiento.

Cambie al modo Cliente + AP

Windows 7 y superior

Seleccione esta opción para permitir que el adaptador inalámbrico GWU635 AC se conecte a una red disponible y comparta esta conexión de red con otros dispositivos cliente que estén conectados al adaptador inalámbrico GWU635 AC.

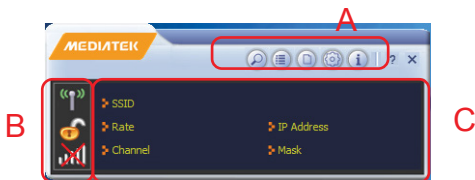
Cambie al modo AP

Windows 7 y superior

Seleccione esta opción para configurar su sistema de computadora como punto de acceso a una red existente y cree su propia red inalámbrica.

Salir

una vez que existe desde la utilidad; todas las conexiones inalámbricas administradas por la Utilidad Mediatek se desconectarán.



A. Utilidad - Menús

1. Buscar red disponible
2. Estado de conexión inalámbrica
3. Configuración del perfil de red inalámbrica
4. Instalación de certificado WAPI y selección de código de región
5. Información de la versión de utilidad


B. Utilidad - Iconos

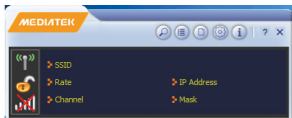
1. Indique la transmisión inalámbrica
2. Estado de encriptación de seguridad de la red inalámbrica
3. Indicador de intensidad de señal de conexión inalámbrica

C. Utilidad – Red Inalámbrica Configuración Mostrada

1. SSID: Muestra el nombre de la red inalámbrica conectada
2. Tasa: Indique la velocidad de la conexión inalámbrica
3. Canal: De manera predeterminada, se asigna un canal a su conexión inalámbrica. Cambie el canal cuando interfiere con otros dispositivos en la misma red inalámbrica.
4. Dirección IP: Un conjunto de direcciones IP se asigna automáticamente como un identificador del adaptador inalámbrico de GWU635 AC en la red
5. Máscara: Para enmascarar su dirección IP puede ocultar su dirección IP de una red externa

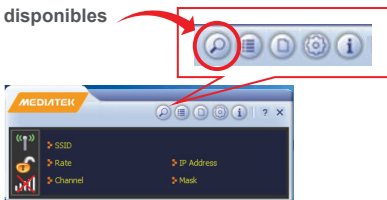
Conexión a una red inalámbrica

1. Haga doble clic en el ícono  de la herramienta que está en la bandeja del sistema para iniciar la herramienta LAN inalámbrica.

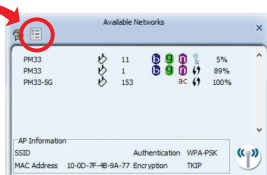


2. Haga clic en el botón de **Available Networks (Redes disponibles)** para buscar y ver las redes inalámbricas que están disponibles. Seleccione la red que desea y haga clic en el botón **Add to profile (Añadir al perfil)**.

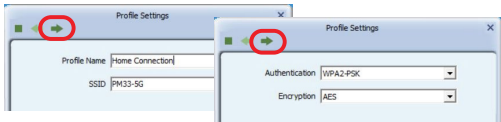
Redes disponibles



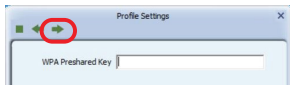
Añadir al perfil



3. Cree un nombre de perfil y haga clic en la flecha derecha para continuar. Si la red que desea requiere una contraseña para conectarse, seleccione el tipo de autenticación y codificación en los menús desplegables. Luego, haga clic en la flecha derecha para ingresar la clave de la red compartida previamente.



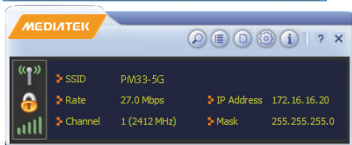
4. Enter the network key and click the Right Arrow. The Pre-logout connection window will appear, click the right arrow to continue. The Profile List window will appear with the newly created profile. Select the profile and click the **Connect** button to activate your network connection. Once connected, the



Wireless Utility will display the network information associated with your wireless router / AP.



Connect



Información de Conformidad

Declaración de la FCC

Este equipo ha sido probado y se determinó que cumple con los límites para un dispositivo digital Clase B, conforme a la Parte 15 de las Normas FCC. Estos límites están diseñados para proporcionar una protección razonable contra la interferencia perjudicial en un entorno residencial. Este producto genera, utiliza y puede irradiar energía de radiofrecuencia, y si no se instala y utiliza como se indica, puede producir interferencia perjudicial en las radiocomunicaciones.

Cumplimiento CE

Este dispositivo ha sido probado y cumple con las directivas de la Unión Europea siguientes: Capacidad electromagnética (2004/108/CE), baja tensión (2006/95/EC) y R & TTED (1999/5/CE).

Garantía limitada

Información sobre la garantía

Este producto está protegido por una garantía limitada de 1 año. Para los términos y condiciones de la garantía, visite <http://www.iogear.com/support/warranty>

Registre el producto en línea en <http://www.iogear.com/register>

Información importante sobre el producto

Modelo _____

Número de serie _____

Contacto

¡ESTAMOS AQUÍ PARA AYUDARLE!

¿NECESITA AYUDA CON ESTE PRODUCTO?

Asegúrese de:

1. Visitar www.iogear.com para más información sobre nuestros productos
2. Visitar www.iogear.com/support para ayuda en directo y soporte técnico sobre el producto

iogear.custhelp.com

support@iogear.com

www.iogear.com