



Quick Start Guide

Duplicast Wireless Screen Mirroring

Guide de démarrage rapide

Mise en miroir d'écran sans fil Duplicast

GWAVRKIT

PART NO. Q1371

Package Contents

1

1 x GWAVR Wireless A/V Receiver
1 x Wireless USB Transmitter
1 x USB Power Adapter
1 x Micro USB Power Cable

1 x HDMI Cable
1 x Installation CD
1 x Quick Start Guide
1 x Warranty Card

System Requirements

PC (Minimum Requirements)

- Intel Core i5 2nd Gen or AMD Phenom II X4 equivalent or newer
- 2GB of system memory (RAM)
- Available USB Port

Operating Systems

- Windows® 7, Windows® 8 or Windows® 8.1

Display

- HDTV or Projector with HDMI port

Overview

Receiver:

1. Power LED
 - LED lights solid blue when connected to the power adapter.
2. USB Port
 - This port is reserved for service and future updates.
3. Mode Button
4. HDMI Out
5. USB Micro-B Power Port
 - Connect the power adapter to this port to supply power to the device.

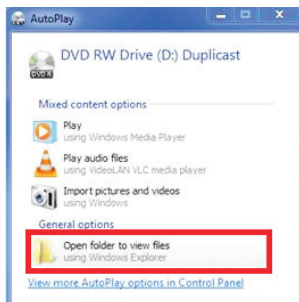


Transmitter:

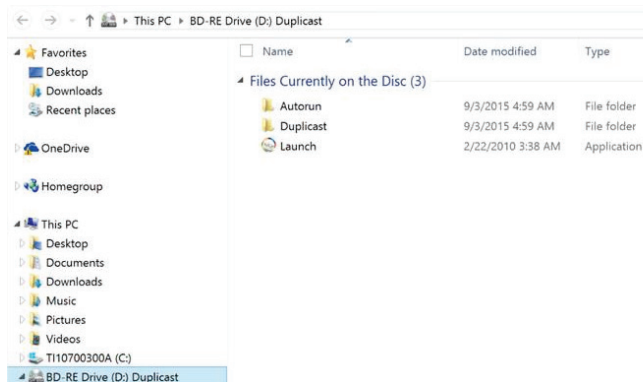
6. USB Type-A Connector



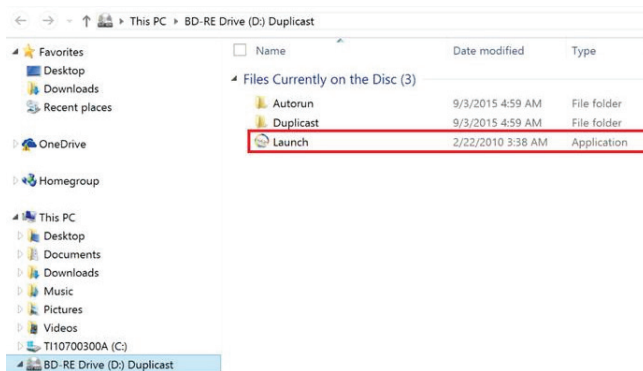
1. Close all other applications
2. Insert Installation CD into the CD/DVD drive of your PC.
3. Windows® 7: AutoPlay window will automatically launch. Select **Open folder to view files**.



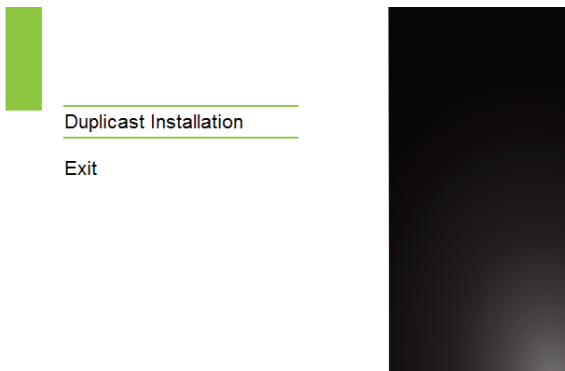
Windows® 8 / Windows® 8.1: File Explorer will automatically launch to display CD files.



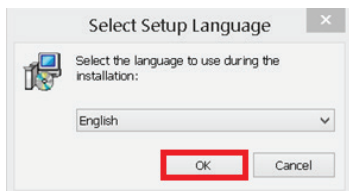
4. Double click on the **Launch** Application file



5. The Duplicast Installation menu will appear, select **Duplicast Installation** to proceed.



6. The Select Setup Language box will appear. Select the preferred language from the dropdown menu and click **OK**.



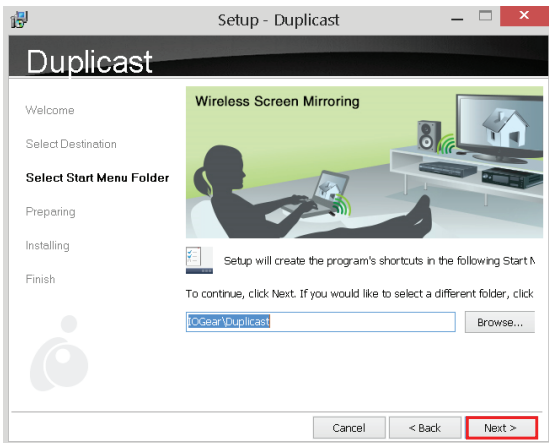
7. The Welcome window will launch. Select **Next**.



8. The Select Destination window will appear. Click **Next**.



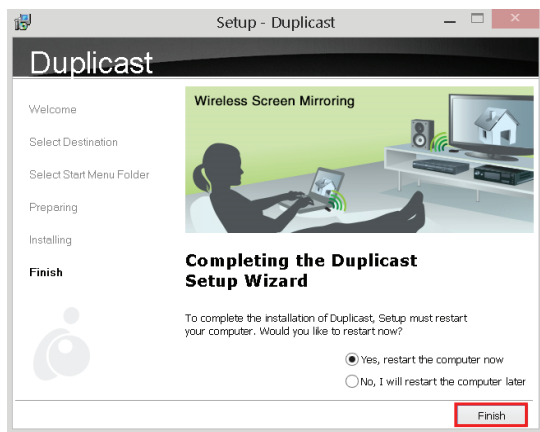
9. Select **Next** on the Select Start Menu Folder screen.



10. On the Preparing window, click the **Install** button.

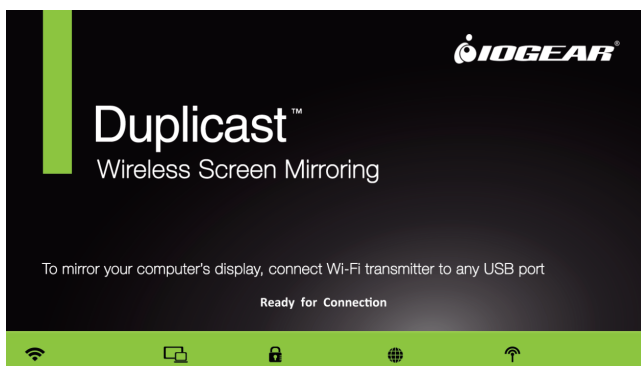


11. Installation process will begin and will take you to the **Finish** screen where you will be prompted to restart your computer. Click **Finish** to complete the installation and restart your PC.



Connect the GWAVR Wireless A/V Receiver

1. Connect one end of the included HDMI Cable into an available HDMI input on your HDTV or HD Projector.
2. Connect the other end of the HDMI cable to the HDMI port on the Wireless Receiver.
3. Plug the Micro USB end of the Power Cable into the USB-Micro B port on the Wireless Receiver.
4. Plug the other end of the USB Power Cable into the USB Power Adapter. Plug the USB Power Adapter into an available power outlet. The Power LED will light solid blue and after 60 seconds the following screen will appear:



Pairing Wireless USB Transmitter to the Wireless Receiver

1. Insert the Wireless USB Transmitter into an available USB port on your PC.
2. The Pairing Wizard will automatically launch. Select "GWAVK xxx" from the dropdown menu and click **Ok**.



3. The Duplicast control panel will automatically launch and the TV will mirror the display from your PC. The Transmitter is now paired to the Receiver.



4. Future use will not require pairing. Simply insert the Transmitter and wireless screen mirroring will begin.

This Quick Start Guide is intended to cover basic setup and key functions to get you up and running quickly.

For a complete explanation of setup and features, please download the Duplicast Wireless Screen Mirroring Manual from www.IOGEAR.com/product/GWAVRKIT.

Compliance Information

FCC Statement

This equipment has been tested and found to comply with the limits for a Class B digital device, pursuant to Part 15 of the FCC Rules. These limits are designed to provide reasonable protection against harmful interference in a residential setting. This product generates, uses, and can radiate radio frequency energy and, if not installed and used as directed, it may cause harmful interference to radio communications. Although this product complies with the limits for a Class B digital device, there is no guarantee that interference will not occur in a particular installation.

IC Compliance

This device complies with Industry Canada license-exempt RSS standard(s). Operation is subject to the following two conditions:

- (1) This device may not cause interference, and
- (2) this device must accept any interference, including interference that may cause undesired operation of the device.

Limited Warranty

Warranty Information

This product carries a 1 Year Limited Warranty. For the terms and conditions of this warranty, please go to

<http://www.iogear.com/support/warranty>

Register online at <http://www.iogear.com/register>

Important Product Information

Product Model _____

Serial Number _____

Contact

WE'RE HERE TO HELP YOU! NEED ASSISTANCE SETTING UP THIS PRODUCT?

Make sure you:

1. Visit www.iogear.com for more product information
2. Visit www.iogear.com/support for live help and product support

19641 Da Vinci,
Foothill Ranch, CA 92610
www.iogear.com
iogear.custhelp.com
support@iogear.com

Contenu de l'emballage

1

1 x Récepteur A/V sans fil GWAVR
1 x Transmetteur USB sans fil
1 x Adaptateur d'alimentation USB
1 x Câble d'alimentation micro USB

1 x Câble HDMI
1 x CD d'installation
1 x Guide de démarrage rapide
1 x Carte de garantie

Configuration

PC (configuration minimum)

- Intel Core i5 2e Gén. ou AMD Phenom II X4 équivalent ou plus récent
- 2 Go de mémoire système (mémoire vive)
- Port USB disponible

Systèmes d'exploitation

- Windows® 7, Windows 8® ou Windows® 8.1

Affichage

- TVHD ou projecteur avec port HDMI

Vue d'ensemble

Récepteur:

1. Voyant DEL d'alimentation
-Le voyant DEL s'allume en bleu continu lorsqu'il est connecté à l'adaptateur d'alimentation.
2. Port USB
-Ce port est réservé pour l'entretien et les mises à jour futures.
3. Bouton Mode
4. Sortie HDMI
5. Port d'alimentation USB Micro-B
-Branchez l'adaptateur d'alimentation à ce port pour alimenter l'appareil.

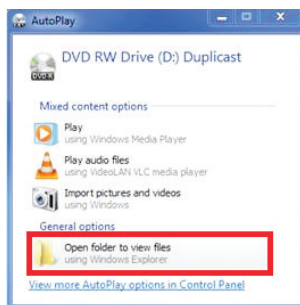


Émetteur:

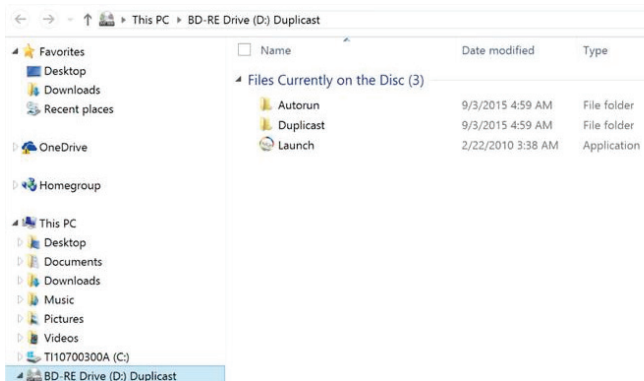
6. Connecteur USB de Type A



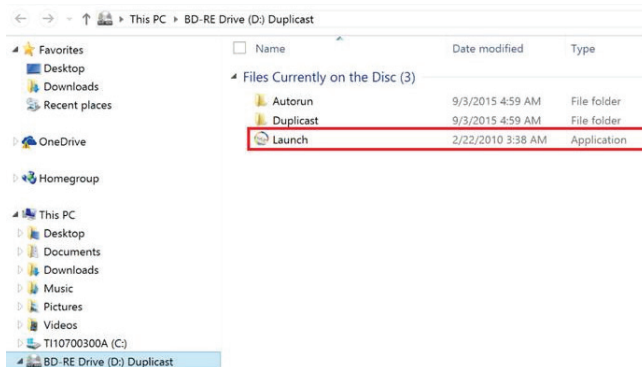
1. Fermez toutes les autres applications.
2. Insérez le CD d'installation dans le lecteur CD/DVD de votre PC.
3. Windows® 7: La fenêtre de lecture automatique s'ouvre automatiquement. Sélectionnez **Ouvrir le dossier pour afficher les fichiers**.



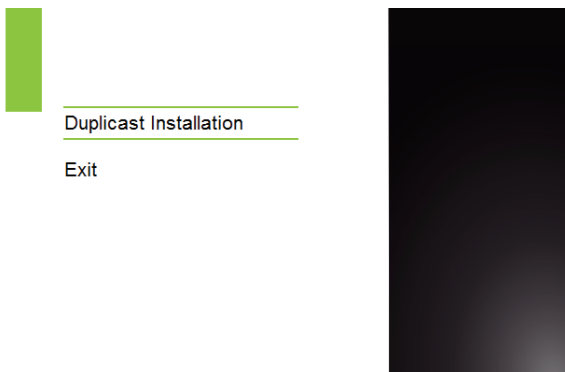
Windows® 8 / Windows® 8.1: L'Explorateur de fichiers s'ouvre automatiquement pour afficher les fichiers du CD.



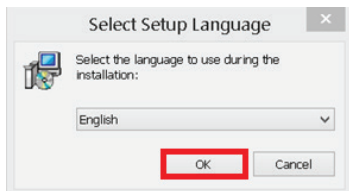
4. Cliquez à deux reprises sur le fichier d'application **Launch.exe**.



5. Le menu d'installation Duplicast s'affiche alors. Sélectionnez **Duplicast Installation** (Installation de Duplicast) pour continuer.



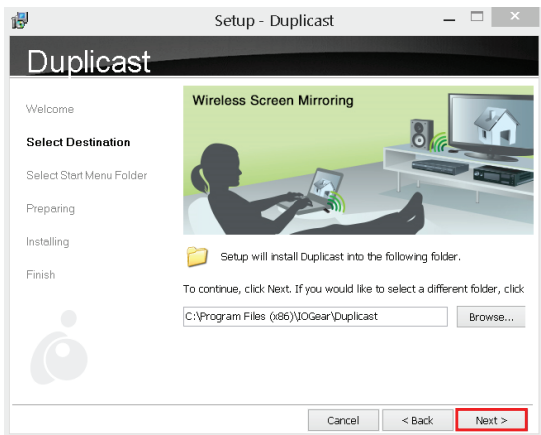
6. L'encadré Select Setup Language (Sélectionner la langue de configuration) s'affiche. Sélectionnez la langue préférée dans le menu déroulant, puis cliquez sur **OK**.



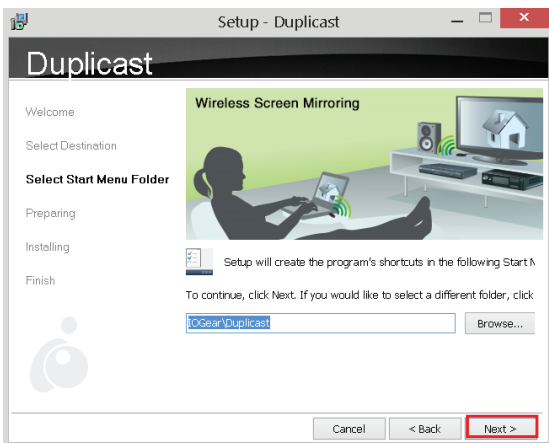
7. La fenêtre de bienvenue s'ouvre alors. Sélectionnez **Next** (Suivant).



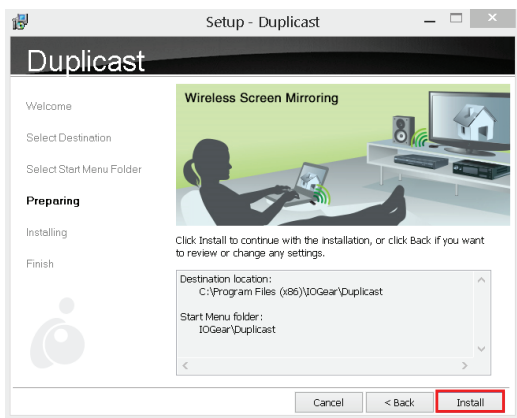
8. La fenêtre Sélectionner une destination s'affiche. Cliquez sur **Next** (Suivant).



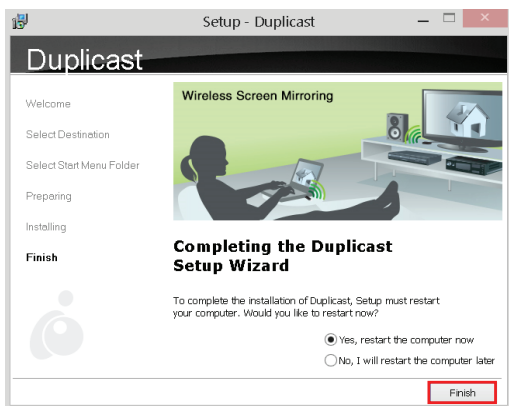
9. Sélectionnez **Next** (Suivant) sur l'écran de sélection de dossier du menu Démarrer.



10. Dans la fenêtre de préparation, cliquez sur le bouton **Install** (Installer).

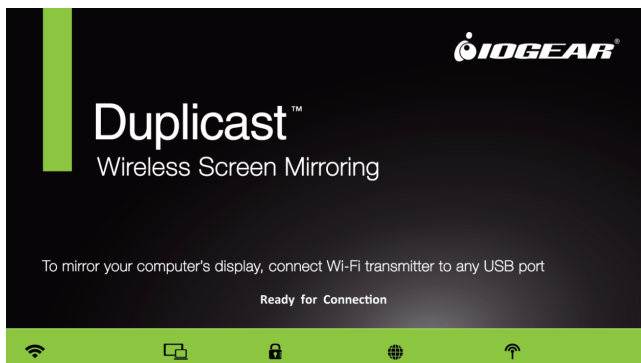


11. Le processus d'installation débute alors et vous amène à l'écran Finish (Terminer) où vous serez invité à redémarrer votre ordinateur. Cliquez sur Finish (Terminer) pour compléter l'installation et redémarrer votre PC.



Connexion du récepteur A/V sans fil GWAVR

1. Branchez une extrémité du câble HDMI inclus dans une entrée HDMI disponible sur votre TVHD ou votre projecteur HD.
2. Branchez l'autre extrémité du câble HDMI au port HDMI du récepteur sans fil.
3. Branchez l'extrémité Micro USB du câble d'alimentation au port USB Micro-B du récepteur sans fil.
4. Branchez l'autre extrémité du câble d'alimentation USB dans l'adaptateur d'alimentation USB. Branchez l'adaptateur d'alimentation USB dans une prise de courant disponible. Le voyant DEL d'alimentation s'allume alors en bleu continu et après 60 secondes, l'écran suivant s'affiche:



Pairing Wireless USB Transmitter to the Wireless Receiver (Jumelage de l'émetteur USB sans fil au récepteur sans fil)

1. Insérez l'émetteur USB sans fil dans un port USB disponible sur votre PC.
2. L'Assistant de jumelage se lance alors automatiquement. Sélectionnez « GWAVRK xxx » dans le menu déroulant, puis cliquez sur **OK**.



3. Le panneau de contrôle Duplicast se lance alors automatiquement et le téléviseur fera une mise en miroir de l'écran de votre PC. L'émetteur est maintenant jumelé au récepteur.



4. Aucun jumelage ne sera requis lors des utilisations subséquentes. Il suffira alors d'insérer l'émetteur et la mise en miroir sans fil de l'écran s'effectuera.

Ce guide de démarrage rapide couvre la configuration de base et les principales fonctions pour que vous puissiez rapidement utiliser le produit.

Pour obtenir une explication complète de la configuration et des caractéristiques, veuillez télécharger le manuel de l'utilisateur de la Duplicast Wireless Screen Mirroring Manual à www.IOGEAR.com/product/GWAVRKIT.

Déclaration de Conformité

Déclaration de la FCC

Cet équipement a été testé et est conforme aux limitations établies pour les appareils numériques de classe B, conformément à la section 15 du règlement de la FCC. Ces limitations sont destinées à fournir une protection raisonnable contre les interférences nuisibles en environnement résidentiel. Ce produit génère, utilise et peut émettre une énergie de radiofréquence et, s'il n'est pas installé et utilisé conformément aux instructions, peut causer des interférences nuisibles aux communications radio.

Conformité IC

Le présent appareil est conforme aux CNR d'Industrie Canada applicables aux appareils radio exempts de licence. L'exploitation est autorisée aux deux conditions suivantes:

- (1) l'appareil ne doit pas produire de brouillage
et
- (2) l'utilisateur de l'appareil doit accepter tout brouillage radioélectrique subi, même si le brouillage est susceptible d'en compromettre le fonctionnement.

Garantie limitée

Renseignements sur la garantie

Ce produit comporte une garantie limitée de 1 an. Pour connaître les modalités de cette garantie, veuillez aller à <http://www.iogear.com/support/warranty>

Inscrivez-vous en ligne à <http://www.iogear.com/register>

Renseignements importants sur le produit

Modèle du produit _____

Numéro de série _____

Contact

NOUS SOMMES LÀ POUR VOUS AIDER! BESOIN D'AIDE POUR LA CONFIGURATION DE CE PRODUIT?

Assurez-vous de:

1. Visiter www.iogear.com pour plus d'information sur le produit
2. Visiter www.iogear.com/support pour obtenir de l'aide et un soutien technique en ligne

iogear.custhelp.com

support@iogear.com

www.iogear.com

19641 Da Vinci, Foothill Ranch, CA 92610

