

Quick Start Guide

GOFR214 USB OTG Card Reader for PC/Mac & Mobile Devices

Guide de démarrage rapide

GOFR214 Lecteur de cartes USB OTG pour PC/Mac
et périphériques mobiles

Guía de configuración rápida

GOFR214 Lector de tarjetas de memoria USB OTG
para PC/Mac y dispositivos móviles

GOFR214

PART NO. Q1299

1 x GOFR214
1 x Quick Start Guide

1 x Warranty Card

System Requirements

- Windows Vista®, Windows® 7, Windows® 8
- Mac® OS 10.5 +
- Android™ 4.0 +
- USB 2.0 port
- Micro USB port
- USB OTG Compatible

Overview

1. USB Connector
2. SDXC

3. Micro SD
4. Micro USB Connector



Hardware Installation

To view, edit, and transfer files between memory cards and device

STEP 1

Insert SDXC or MicroSDXC card to GOFR214*.

STEP 2

Plug the micro USB end of GOFR214 to your Android 4.0+ device. GOFR214 is plug-n-play, no driver or software needed. Your device will automatically recognize GOFR214.



*Supports SDXC and Micro SDXC up to 64GB (32GB in OTG use)

To view, edit, and transfer files between memory cards and computer

STEP 1

Insert SDXC or Micro SDXC card to GOFR214.

STEP 2

Plug the USB connector end of GOFR214 to your computer. GOFR214 is plug-n-play, no driver or software needed.

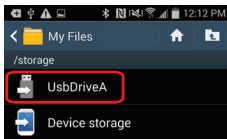
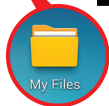
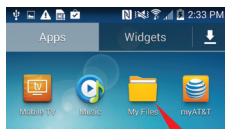
Your computer will recognize GOFR214 automatically, based on your memory card type.



Operation

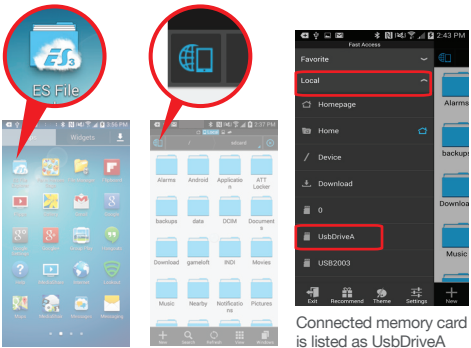
Add storage to your memory cards and/or flash drives by transferring files from your memory cards to your device. Add storage to your device by transferring files from your device to your memory cards.

To View Files on Your Mobile Device - My Files



Connected memory card is listed as UsbDriveA

To View Files on Your Mobile Device - ES File Explorer File Manager (recommended)



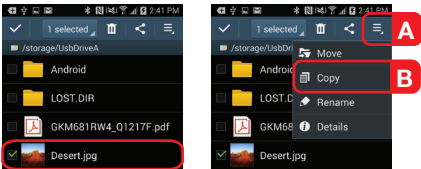
To Transfer Files on Your Mobile Device - My Files

STEP 1

Click on the desired file on the left box until green check mark shows.

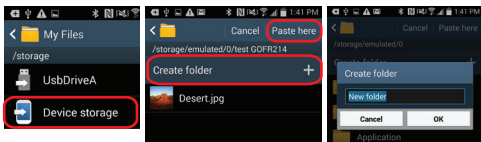
STEP 2

Click list of option on top right hand corner (A) and select the appropriate action from the menu (B).



STEP 3

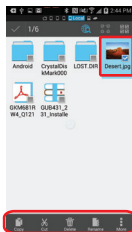
Choose a destination folder, or **Create Folder**, where you want to copy or move the file, then click **Paste here**.



To Transfer Files on Your Mobile Device - ES File Explorer File Manager (recommended)

STEP 1

Tap and hold on the desired file until check mark shows.

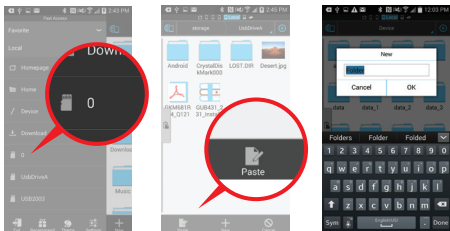


STEP 2

Select the appropriate action on bottom of screen

STEP 3

Choose a destination folder, or create one, where you want to copy or move the file, then click **Paste**.



FCC Statement

This equipment has been tested and found to comply with the limits for a Class B digital device, pursuant to Part 15 of the FCC Rules. These limits are designed to provide reasonable protection against harmful interference in a residential setting. This product generates, uses, and can radiate radio frequency energy and, if not installed and used as directed, it may cause harmful interference to radio communications.

CE Compliance

This device has been tested and found to comply with the following European Union directives: Electromagnetic Capability (2004/108/EC), Low Voltage (2006/95/EC) and R&TTED (1999/5/EC).

Limited Warranty

WE'RE HERE TO HELP YOU!

NEED ASSISTANCE SETTING UP THIS PRODUCT?

Make sure you:

1. Visit www.iogear.com for more product information
2. Visit www.iogear.com/support for live help and product support

Warranty Information

This product carries a 1 Year Limited Warranty.

For the terms and conditions of this warranty, please go to <http://www.iogear.com/support/warranty>

Register online at <http://www.iogear.com/register>

Important Product Information

Product Model _____

Serial Number _____

Contact

iogear.custhelp.com
support@iogear.com
www.iogear.com

19641 Da Vinci,
Foothill Ranch, CA 92610

1 x GOFR214
1 x Guide de démarrage rapide

1 x Carte de garantie

Configuration requise

- Windows Vista®, Windows® 7, Windows® 8
- Mac® OS 10.5 +
- Android™ 4.0 +
- Port USB 2.0
- Port micro USB
- Compatible avec USB OTG

Vue d'ensemble

1. Connecteur USB
2. SDXC

3. Micro SD
4. Connecteur Micro USB



Installation du matériel

Pour afficher, modifier et transférer des fichiers entre des cartes mémoire et un appareil

ÉTAPE 1

Insérer une carte SDXC ou micro SDXC dans le GOFR214*.

ÉTAPE 2

Brancher l'extrémité micro USB du GOFR214 à un appareil Android 4.0+. GOFR214 est prêt à l'emploi, aucun pilote ni logiciel n'est requis. Le GOFR214 sera automatiquement reconnu par l'appareil.



*Prend en charge SDXC et micro SDXC jusqu'à 64 GB (32 GB en utilisant OTG)

Pour afficher, modifier et transférer des fichiers entre des cartes mémoire et un ordinateur

ÉTAPE 1

Insérer une carte SDXC ou micro SDXC dans le GOFR214*.

ÉTAPE 2

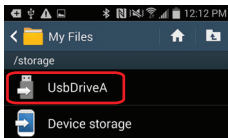
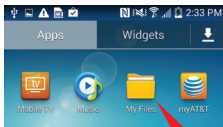
Brancher l'extrémité du connecteur USB du GOFR214 à un ordinateur. GOFR214 est prêt à l'emploi, aucun pilote ni logiciel n'est requis. Le GOFR214 sera automatiquement reconnu par l'ordinateur, selon le type de carte mémoire.



Utilisation

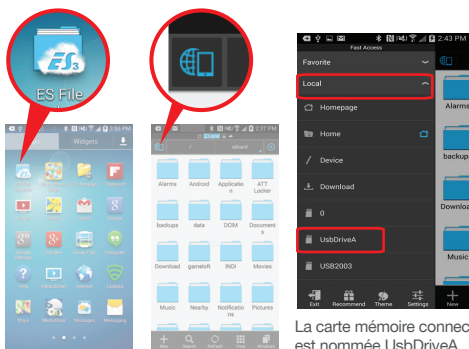
Ajouter de l'espace de stockage aux cartes mémoire et/ou aux clés USB en transférant des fichiers à partir de cartes mémoire vers l'appareil. Ajouter de l'espace de stockage à l'appareil en transférant des fichiers à partir de l'appareil vers des cartes mémoire.

Pour afficher des fichiers sur un appareil mobile - My Files (Mes fichiers)



Les cartes mémoire connectées sont nommées UsbDriveA

Pour afficher des fichiers sur un appareil mobile - ES File Explorer File Manager (recommandé)



La carte mémoire connectée est nommée UsbDriveA

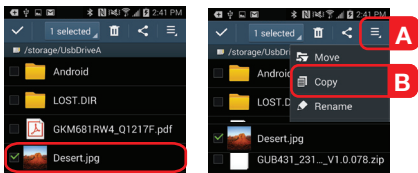
Pour transfère des fichiers à un appareil mobile - Mes fichiers

ÉTAPE 1

Cliquer sur le fichier desiré sur la gauche jusqu'à l'affichage d'une coche verte.

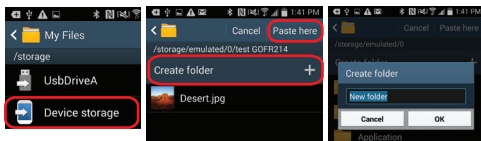
ÉTAPE 2

Cliquer sur la liste d'options située dans le coin supérieur droit (A) et sélectionner l'action appropriée à partir du menu (B).



ÉTAPE 3

Choisir le dossier de destination ou créer un dossier, dans lequel le fichier sera copié ou déplacé, puis cliquer sur **Paste here** (Coller ici).



Pour transférer des fichiers à un appareil mobile -
ES File Explorer File Manager (recommandé)

ÉTAPE 1

Appuyer et maintenir le fichier désiré jusqu'à l'affichage d'une coche.

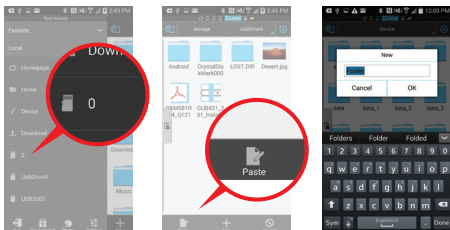


ÉTAPE 2

Sélectionner l'action appropriée au bas de l'écran.

ÉTAPE 3

Choisir le dossier de destination ou créer un dossier dans lequel le fichier sera copié ou déplacé, puis cliquer sur **Paste** (Coller).



Déclaration de la FCC

Cet équipement a été testé et est conforme aux limitations établies pour les appareils numériques de classe B, conformément à la section 15 du règlement de la FCC. Ces limitations sont destinées à fournir une protection raisonnable contre les interférences nuisibles en environnement résidentiel. Ce produit génère, utilise et peut émettre une énergie de radiofréquence et, s'il n'est pas installé et utilisé conformément aux instructions, peut causer des interférences nuisibles aux communications radio.

Conformité CE

Cet appareil a été testé et est conforme aux directives de l'Union européenne suivantes : Capacité électromagnétique (2004/108/EC), Basse tension (2006/95/EC) et R&TTED (1999/5/EC).

Garantie limitée

NOUS SOMMES LÀ POUR VOUS AIDER! BESOIN D'AIDE POUR LA CONFIGURATION DE CE PRODUIT ?

Assurez-vous de:

1. Visiter www.iogear.com pour plus d'information sur le produit
2. Visiter www.iogear.com/support pour obtenir de l'aide et un soutien technique en ligne

Renseignements sur la garantie

Ce produit comporte une Garantie limitée de 1 an. Pour connaître les modalités de cette garantie, veuillez aller à <http://www.iogear.com/support/warranty>

Inscrivez-vous en ligne à <http://www.iogear.com/register>

Renseignements importants sur le produit

Modèle du produit _____

Numéro de série _____

Contact

iogear.custhelp.com
support@iogear.com
www.iogear.com

19641 Da Vinci,
Foothill Ranch, CA 92610

Contenido del paquete

1 x GOFR214
1 x Guía rápida de inicio

1 x Tarjeta de garantía

Requisitos del sistema

- Windows Vista®, Windows® 7, Windows® 8
- Mac® OS 10.5 +
- Android™ 4.0 +
- Puerto USB 2.0
- Puerto Micro USB
- Compatible con USB OTG

Generalidades

1. Conector USB
2. SDXC

3. Micro
4. Micro USB Conector



Instalación del hardware

Para ver, editar y transferir archivos entre tarjetas de memoria y dispositivos

PASO 1

Inserte la tarjeta SDXC o Micro SDXC en el GOFR214*.

PASO 2

Enchufe el extremo micro USB del GOFR214 a su dispositivo Android 4.0+. GOFR214 se enchufa y se usa, no necesita ningún controlador ni software. Su dispositivo automáticamente reconocerá a GOFR214.



*Compatible con SDXC y Micro SDXC hasta 64GB (32GB en modo OTG)

Para ver, editar y transferir archivos entre tarjetas de memoria y computadoras

PASO 1

Inserte la tarjeta SDXC o Micro SDXC en el GOFR214.

PASO 2

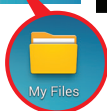
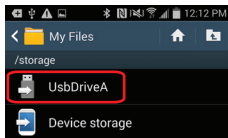
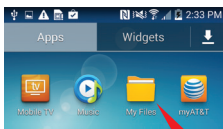
Enchufe el conector USB del GOFR214 a su computadora. GOFR214 se enchufa y se usa, no necesita ningún controlador ni software. Su computadora automáticamente reconocerá a GOFR214, según el tipo de tarjeta de memoria utilizada.



Funcionamiento

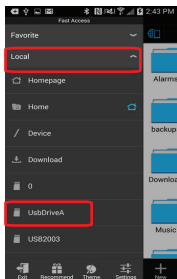
Añada capacidad de almacenamiento a sus tarjetas de memoria y/o unidades flash al transferir archivos desde sus tarjetas de memoria a su dispositivo. Añada capacidad de almacenamiento a su dispositivo al transferir archivos desde su dispositivo a sus tarjetas de memoria

Para ver los archivos en su teléfono móvil – My Files (Mis archivos)



La tarjeta de memoria conectada aparece como UsbDriveA

Para ver los archivos en su teléfono móvil – ES File Explorer File Manager (recomendada)



La tarjeta de memoria conectada aparece como UsbDriveA

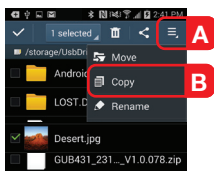
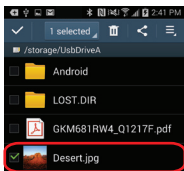
Para transferir archivos en su teléfono móvil – My Files (Mis archivos)

PASO 1

Haga clic en el archivo deseado en la casilla de la izquierda hasta que aparezca la marca de verificación verde.

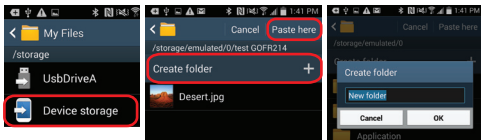
PASO 2

Haga clic en la lista de opciones en la esquina superior derecha (A) y seleccione la acción apropiada del menú (B).



PASO 3

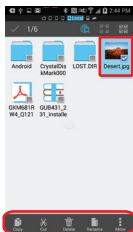
Escoja una carpeta de destino, o haga clic en **Create Folder** (Crear carpeta), donde quiera copiar o mover el archivo, luego haga clic en **Paste here** (Pegar aquí).



Para transferir archivos en su teléfono móvil – ES
File Explorer File Manager (recomendada)

PASO 1

Pulse y mantenga sobre el archivo deseado hasta que aparezca la marca de verificación.

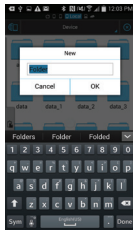
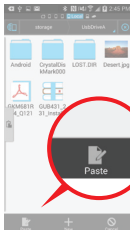
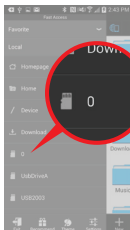


PASO 2

Seleccione la acción apropiada en la parte inferior de la pantalla.

PASO 2

Escoja una carpeta de destino, o cree una, donde quiera copiar o mover el archivo, luego haga clic en **Paste** (Pegar).



Declaración de la FCC

Este equipo ha sido probado y se determinó que cumple con los límites para un dispositivo digital Clase B, conforme a la Parte 15 de las Normas FCC. Estos límites están diseñados para proporcionar una protección razonable contra la interferencia perjudicial en un entorno residencial. Este producto genera, utiliza y puede irradiar energía de radiofrecuencia, y si no se instala y utiliza como se indica, puede producir interferencia perjudicial en las radiocomunicaciones.

Cumplimiento CE

Este dispositivo ha sido probado y cumple con las directivas de la Unión Europea siguientes: Capacidad electromagnética (2004/108/CE), baja tensión (2006/95/EC) y R & TTED (1999/5/CE).

Garantía limitada

¡ESTAMOS AQUÍ PARA AYUDARLE!

¿NECESITA AYUDA CON ESTE PRODUCTO?

Asegúrese de:

1. Visitar www.iogear.com para más información sobre nuestros productos
2. Visitar www.iogear.com/support para ayuda en directo y soporte técnico sobre el producto

Información sobre la garantía

Este producto está protegido por una garantía limitada de 1 año. Para obtener los términos y condiciones de esta garantía, por favor visite <http://www.iogear.com/support/warranty>

Registre el producto en línea en <http://www.iogear.com/register>

Información importante sobre el producto

Modelo _____

Número de serie _____

Contact

iogear.custhelp.com
support@iogear.com
www.iogear.com

19641 Da Vinci,
Foothill Ranch, CA 92610